

Акционерное общество

«Воздвиженка»

Россия, 109316, Москва, пер. Симоновский Б., д. 2, офис 23,
Тел./факс (499) 391-64-86, (926) 024-36-77 e-mail: info_vozdvizhenka@mail.ru
ОКПО 44355655, ОГРН 1207700180885, ИНН/КПП 9709062050/770901001

ПРЕЗЕНТАЦИЯ

2023

Содержание

| | |
|--|-------|
| 1. Содержание..... | 1 |
| 2. О корпорации..... | 2 |
| 3. Нежилое здание, расположенное по адресу : г. Москва, Золоторожский вал, д.40..... | 3-6 |
| 4. Жилой комплекс «Айвазовский» | 7-8 |
| 5. Торговый центр с предприятия обслуживания и подземным паркингом..... | 9-12 |
| 6. Торговый центр с предприятиями бытового обслуживания и подземным паркингом | 13-18 |
| 7. Многофункциональный культурный комплекс «Кремль в Измайлово..... | 19-20 |
| 8. Концертный зал Барвиха Luxury village..... | 21-24 |
| 9. Реконструкция столовой комплекса зданий «Старая площадь» | 25-29 |
| 10. Жилой комплекс Полянка 44..... | 30-32 |
| 11. Реконструкция жилого дома, расположенного по адресу: г. Москва, Шипиловский пр.-д д.43, к.1..... | 33-38 |
| 12. Реконструкция жилого дома, расположенного по адресу: г. Москва, Шипиловский пр.-д д.47..... | 39-51 |
| 13. Бизнес Центр West Plaza..... | 52-55 |
| 14. Курская АЭС..... | 56-60 |
| 15. Объект культурного наследия федерального значения "Дом священника", расположенного по адресу: Нижегородская область, с. Дивеево, пер. Голякова, д. 2..... | 61-65 |
| 16. ОКН регионального значения "Дом причта церкви Трех Святителей", 1911г., А.Н. Полтанов, г. Нижний Новгород, ул. Славянская, д.1 | 66-70 |
| 17. «Дом правления Московско-Курской и Нижегородской-Муромской железных дорог (с архитектурно-художественными интерьерами), 1898-1899 гг., арх. Н.И. Орлов, М.А.Аладыин) г. Москва, ул. Старая Басманная. д. 11/2, стр. 1. | 71-72 |
| 18. Кафе (ресторан), расположенного по адресу: г. Москва, п. Московский,г. Московский, 1-й микрорайон, около дома 39А..... | 73-76 |
| 19. Помещение свободного назначения г. Москва, ул. Вольная, д. 28/4 | 77-81 |
| 20. Помещение свободного назначения г. Москва, ул.Юннатов, д. 4..... | 82-88 |
| 21. Помещение свободного назначения г. Москва, Чонгарский б-р, д. 26а, к. 3, помещение IV..... | 89-91 |
| 22. Здание г. Москва, ул. Басовская д.10..... | 92-94 |
| 23. Коттедж в КП « Графские пруды». г. Москва, Нарофоминский р-н, сельское поселение Первомайское, вблизи деревни «Каменки»..... | 95-98 |

О корпорации

АО "Воздвиженка" - российская компания, специализация которой охватывает полный цикл работ по реализации строительных и инвестиционных проектов. Являясь признанным участником рынка в сегменте оформления исходно-разрешительной документации, компания, также, зарекомендовала себя в качестве надёжного профессионального игрока в строительной отрасли, выполняющего функции технического заказчика.

Стратегия развития бизнеса прошла путь от реализации высокотехнологичных инженерных решений, обладающих высоким экспортным потенциалом до выполнения спектра адресных строительных и консультационных услуг в области оформления исходно – разрешительной документации, оптимизации земельно - имущественного комплекса и выполнения работ на строительной площадке.

В течение последнего десятилетия, в рамках профильного для компании строительного бизнеса реализовано более 100 проектов, для ведущих компаний государственного и частного сектора, среди которых: Министерство транспорта Российской Федерации, АО «Концерн Росэнергоатом», ООО «АльянсЭнергоСтройПроект», Религиозная организация «Свято-Троицкий Серафимов-Дивеевский монастырь Нижегородской Епархии Русской Православной Церкви (Московский Патриархат)» 5 Retail group, ФГБНУ «ФНЦИРИП» им. М.П. Чумакова, ГК «Стройгазконсалтинг», Три Кита, АО ГК «Орехово», У Сервис , АО «Вимм-Билль-Данн», АО ГК «Орехово», АО СПК «Созидание», АО «Лигал Дифенс Дипартмент» и другие.

Нежилое здание, расположенное по адресу :
г. Москва, Золоторожский вал, д. 40

Заказчик: АО СПК «Созидание»

- Разработка материалов буклета (АГР) согласно Приложению 2 к постановлению Правительства Москвы от 30 апреля 2013 г. № 284 - ПП Административный регламент предоставления государственной услуги «Подготовка и выдача свидетельства об утверждении Архитектурно - градостроительного решения объекта капитального строительства» и оформлению свидетельства об утверждении архитектурно-градостроительного решения (если применимо) для объекта капитального строительства, расположенного по адресу г. Москва, Золоторожский Вал, вл. 40 на земельном участке с кадастровым № 77:01 :0006029:22.

Акционерное общество "Воздвиженка"
 105005, г. Москва, ул. Рахова, д. 24, корпус 1, офис 602, Бизнес-центр «Виза Ташта»
 +7 499 391-64-86
 info_vozdvizhenka@mail.ru

Свидетельство № СРО-П-182-020-4-2013

АРХИТЕКТУРНО-ГРАДОСТРОИТЕЛЬНОЕ РЕШЕНИЕ
 ОБЪЕКТА КАПИТАЛЬНОГО СТРОИТЕЛЬСТВА,
 РАСПОЛОЖЕННОГО ПО АДРЕСУ: Г. МОСКВА,
 ЗОЛОТОРОЖСКИЙ ВАЛ Д.40.



МОСКВА 2021

Формат А4

Акционерное общество "Воздвиженка"
 105005, г. Москва, ул. Рахова, д. 24, корпус 1, офис 602, Бизнес-центр «Виза Ташта»
 +7 499 391-64-86
 info_vozdvizhenka@mail.ru

Свидетельство № СРО-П-182-020-4-2013

АРХИТЕКТУРНО-ГРАДОСТРОИТЕЛЬНОЕ РЕШЕНИЕ
 ОБЪЕКТА КАПИТАЛЬНОГО СТРОИТЕЛЬСТВА,
 РАСПОЛОЖЕННОГО ПО АДРЕСУ: Г. МОСКВА,
 ЗОЛОТОРОЖСКИЙ ВАЛ Д.40.


Генеральный директор АО "Воздвиженка" *Кашаев Д.С.*
 Главный архитектор проекта АО "Воздвиженка" *Столярова Д.В.*



МОСКВА 2021

Формат А4

2



Условные обозначения

- существующие строения
- объект проектирования
- дороги и проезды
- озеленение
- Метро: Площадь Ильича — станция метрополитена
- остановка общественного транспорта
- железная дорога
- граница участка

Генеральный директор проекта: *Кашаев Д.С.*
 Главный архитектор проекта: *Столярова Д.В.*

НЕЖИЛОЕ ЗДАНИЕ РАСПОЛОЖЕННОЕ ПО АДРЕСУ: Г. МОСКВА, ЗОЛОТОРОЖСКИЙ ВАЛ, Д.40.
 СХЕМА СИТУАЦИОННОГО ПЛАНА 1:1000

АКЦИОНЕРНОЕ ОБЩЕСТВО "ВОЗДВИЖЕНКА"

Формат А3

8



Генеральный директор проекта: *Столярова Д.В.*

НЕЖИЛОЕ ЗДАНИЕ РАСПОЛОЖЕННОЕ ПО АДРЕСУ: Г. МОСКВА, Г. МОСКВА, ЗОЛОТОРОЖСКИЙ ВАЛ, Д.40
 ВИЗУАЛИЗАЦИЯ ВАРИАНТ 1
 ВИД 1_2

АКЦИОНЕРНОЕ ОБЩЕСТВО "ВОЗДВИЖЕНКА"

Формат А3

9

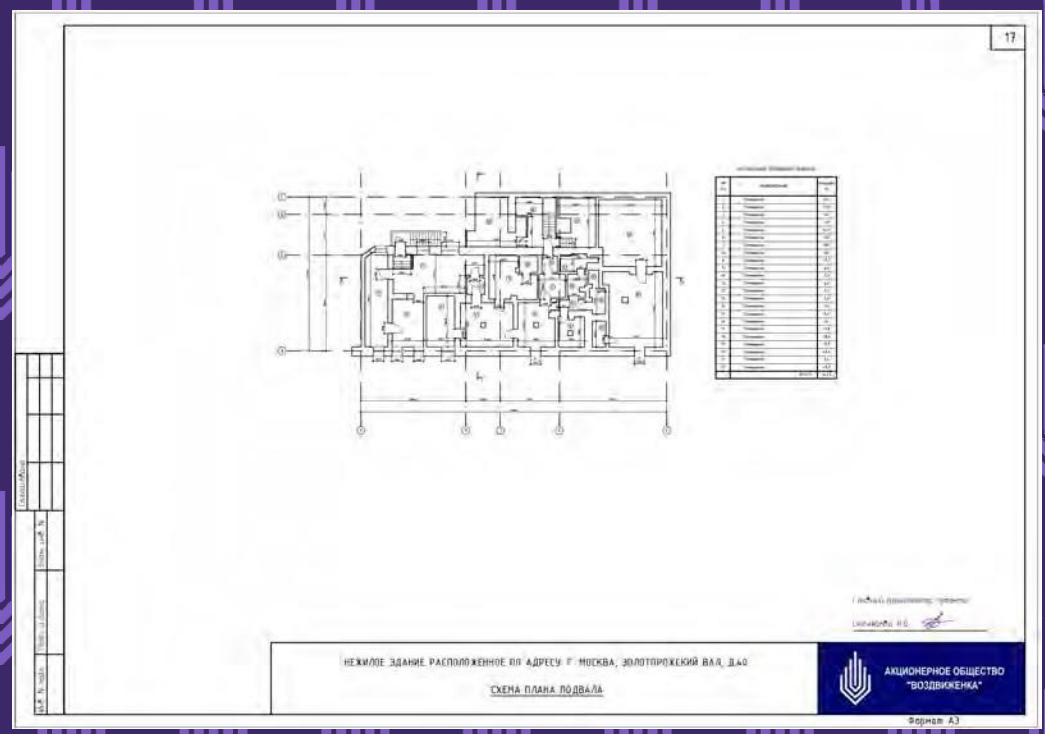
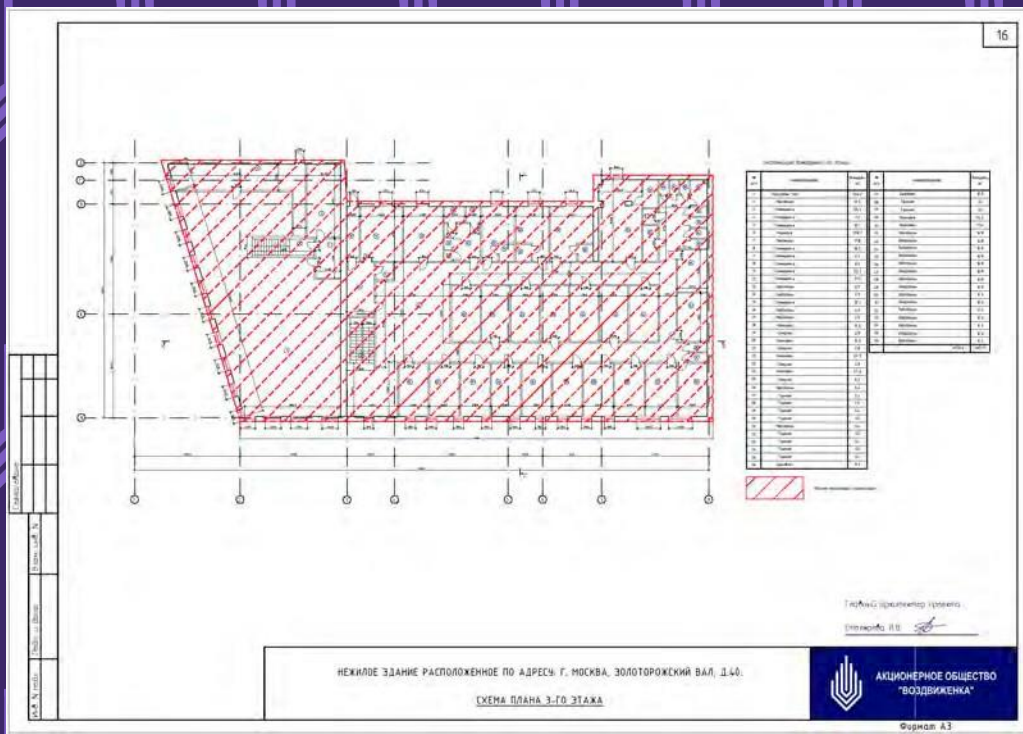
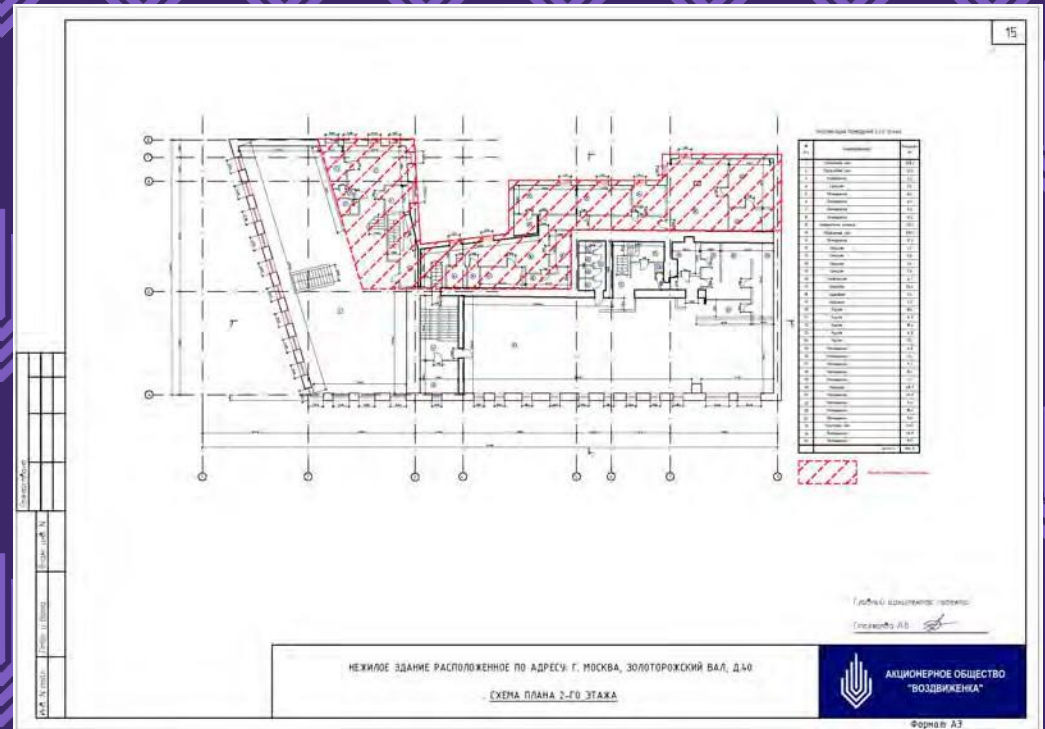
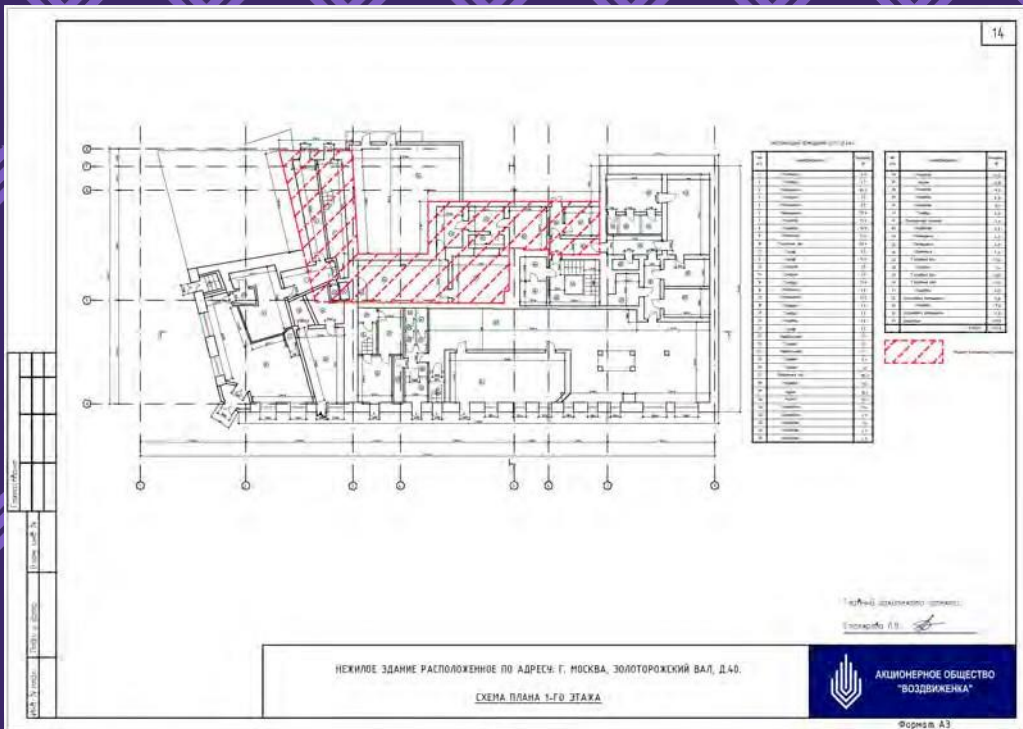


Генеральный директор проекта: *Столярова Д.В.*

НЕЖИЛОЕ ЗДАНИЕ РАСПОЛОЖЕННОЕ ПО АДРЕСУ: Г. МОСКВА, Г. МОСКВА, ЗОЛОТОРОЖСКИЙ ВАЛ, Д.40
 ВИЗУАЛИЗАЦИЯ ВАРИАНТ 1
 ВИД 3_4

АКЦИОНЕРНОЕ ОБЩЕСТВО "ВОЗДВИЖЕНКА"

Формат А3



Жилой комплекс «Айвазовский»

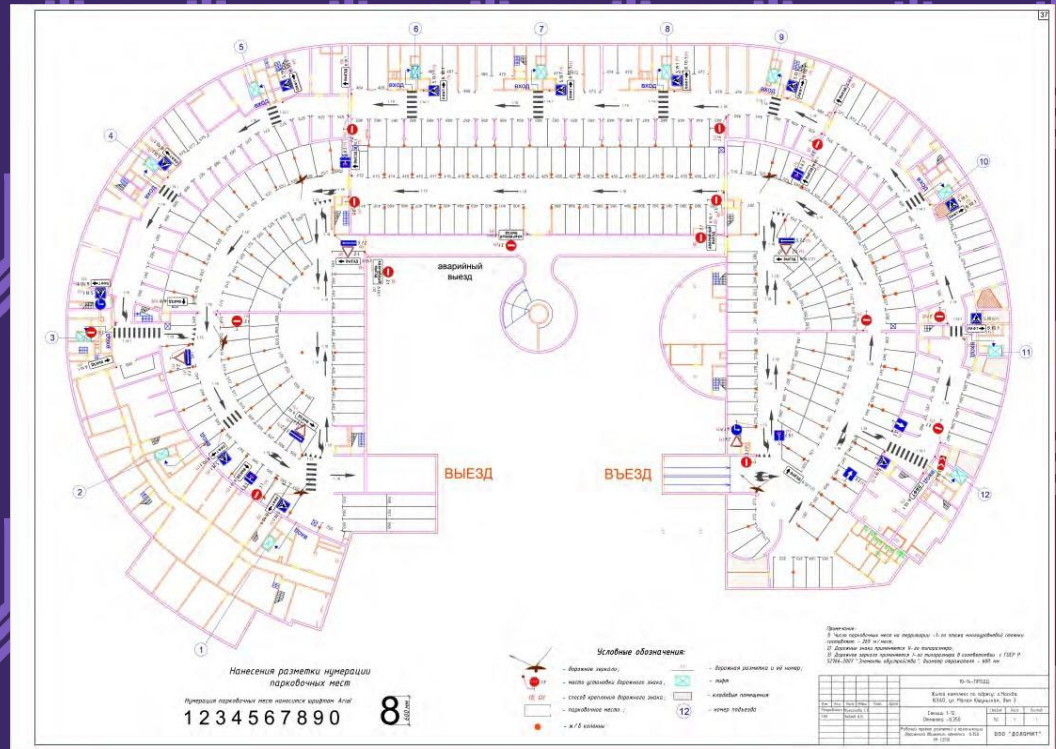
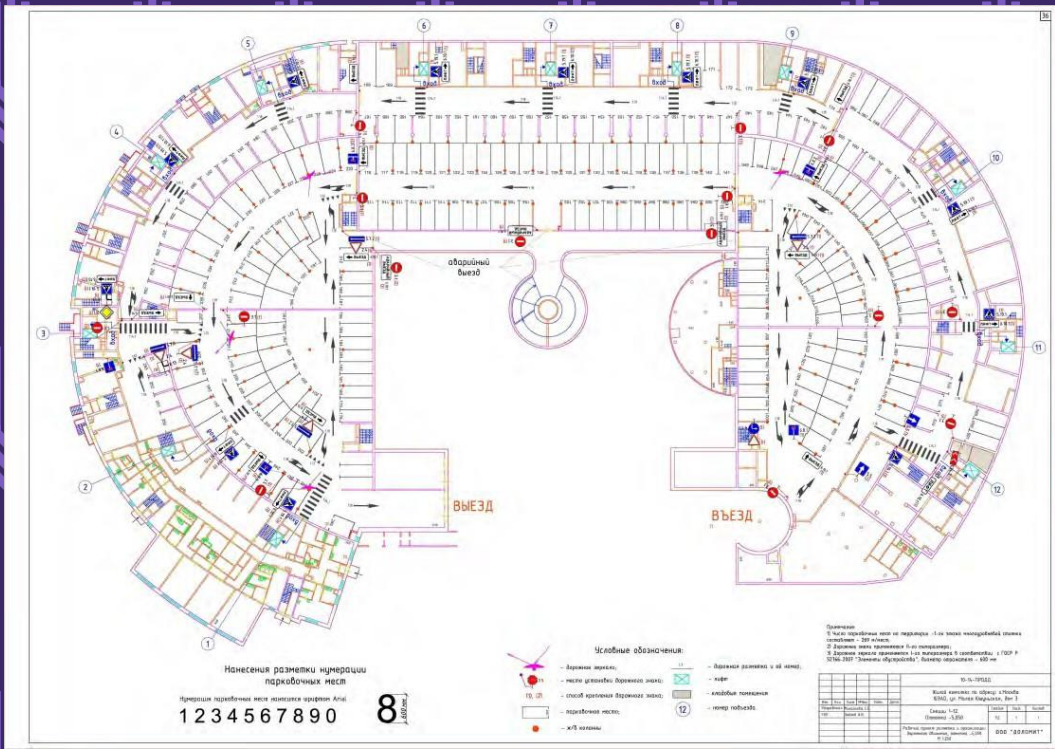
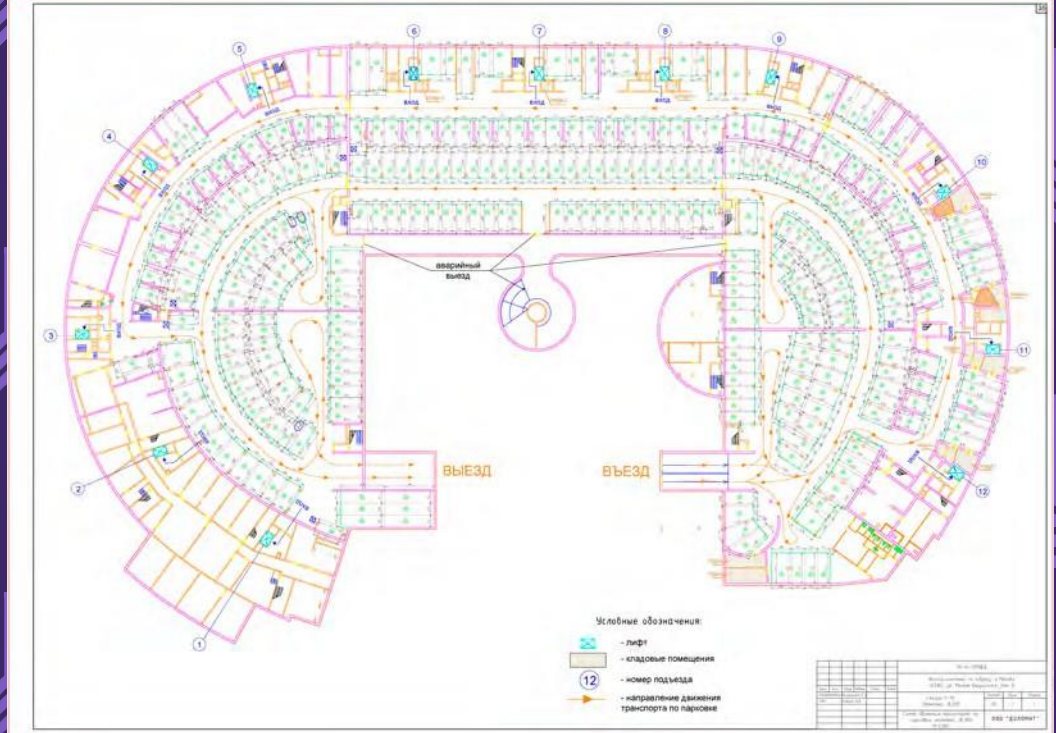
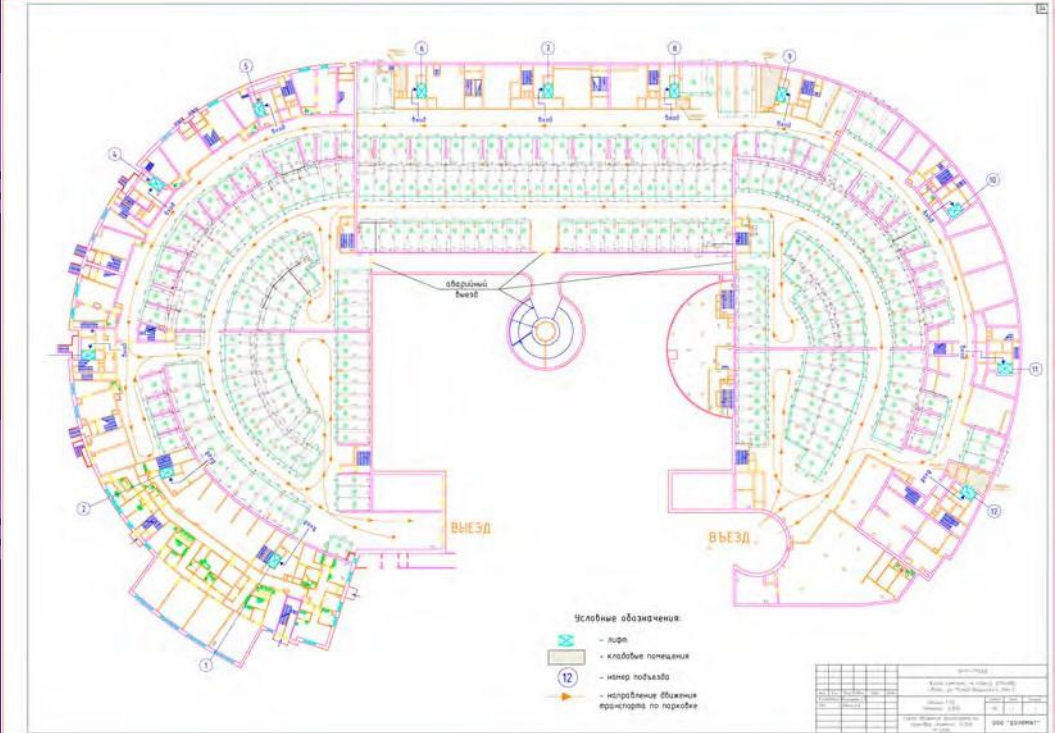
ОАО "Чайка"

Заказчик: ООО "СТРОЙГАЗКОНСАЛТИНГ"

Состав работ:

Разработка проекта разметки и организации дорожного движения в период эксплуатации подземного паркинга жилого комплекса с подземной двухуровневой автостоянкой ориентировочной общей площадью 14 000 кв.м. по адресу: г. Москва, ЮЗАО, ул. Малая Юшуньская, дом 3. Проектирование машино-мест осуществлялось в рамках заранее зарегистрированных кадастровых зон. Согласно проекту, на территории паркинга предусмотрено:

- на первом уровне – 269 машино-мест;
- на втором уровне – 309 машино-мест;
- Общее
- количество парковок – 578 машино-мест.



Торговый центр с предприятиями бытового обслуживания и подземным паркингом

Заказчик "ООО Три кита"

Состав работ:

Получение ГПЗУ для земельного участка, расположенного на территории Новой Москвы, под строительство торгового центра с предприятиями бытового обслуживания и подземным паркингом общей площадью до

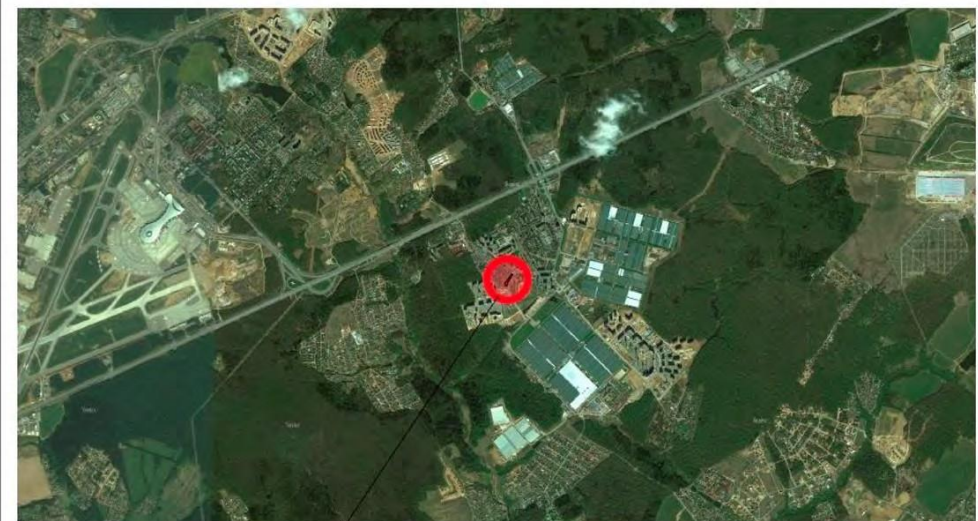
18 061 м. кв.

Для согласования и утверждения ГПЗУ, специалистами АО Строительно - промышленная корпорация "Созидание" разработан эскизный проект (Буклет) торгового центра, включающий в себя расчёт основных технико - экономических показателей, схему расположения объекта на территории Новой Москвы и на территории района, ситуационный план, генплан, фасады, план подземного уровня с автостоянкой, поэтажные планы и план технического этажа, разрез, перспективные виды, а также краткую аннотацию к проекту.



ТОРГОВЫЙ ЦЕНТР С ПРЕДПРИЯТИЯМИ БЫТОВОГО ОБСЛУЖИВАНИЯ И ПОДЗЕМНЫМ ПАРКИНГОМ

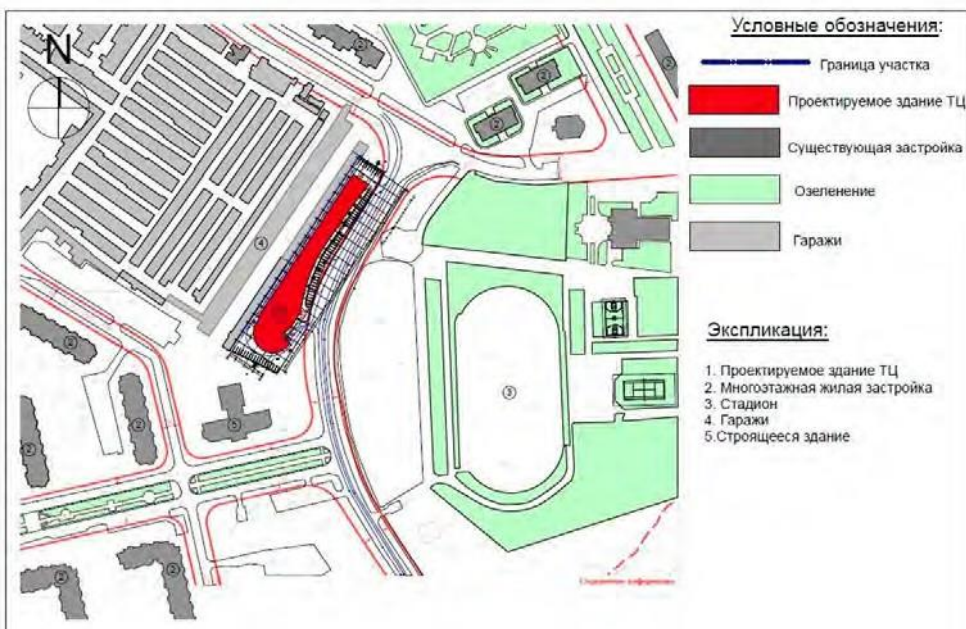
Московская обл., р-н Ленинский, городское поселение Московский, г. Московский



Проектируемое здание ТЦ

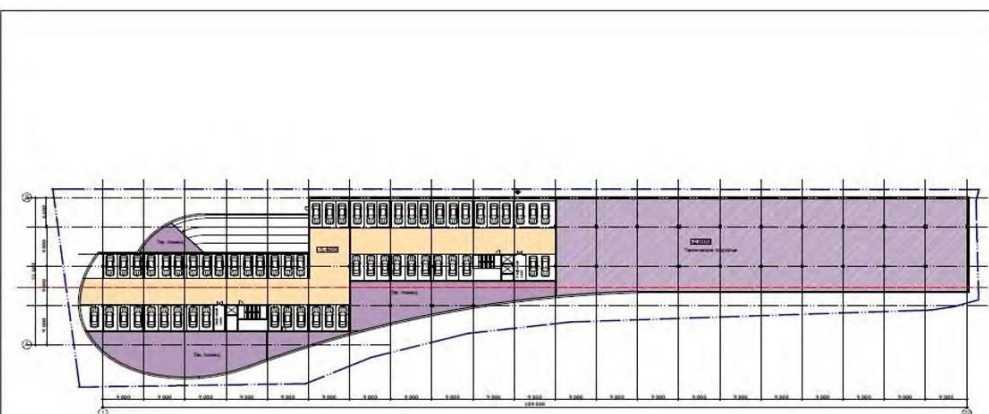
ТОРГОВЫЙ ЦЕНТР С ПРЕДПРИЯТИЯМИ БЫТОВОГО ОБСЛУЖИВАНИЯ И ПОДЗЕМНЫМ ПАРКИНГОМ
Московская обл., р-н Ленинский, городское поселение Московский, г. Московский

Расположение объекта
в московской области



ТОРГОВЫЙ ЦЕНТР С ПРЕДПРИЯТИЯМИ БЫТОВОГО ОБСЛУЖИВАНИЯ И ПОДЗЕМНЫМ ПАРКИНГОМ
Московская обл., р-н Ленинский, городское поселение Московский, г. Московский

Ситуационный план

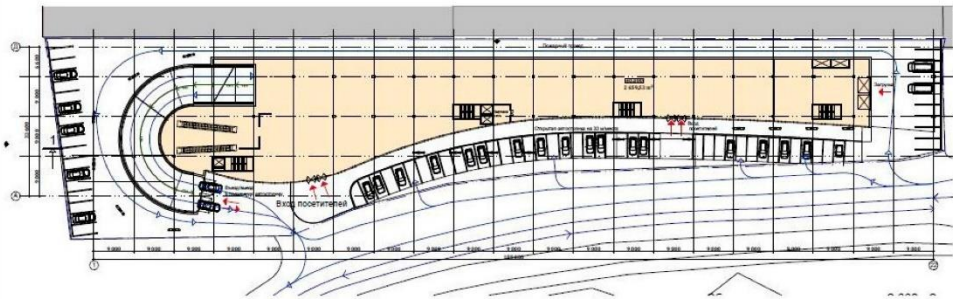


Площадь подземной автостоянки 3000 м2
Количество машино-мест в автостоянке, с применением системы "KLAUS" - 118 м/места



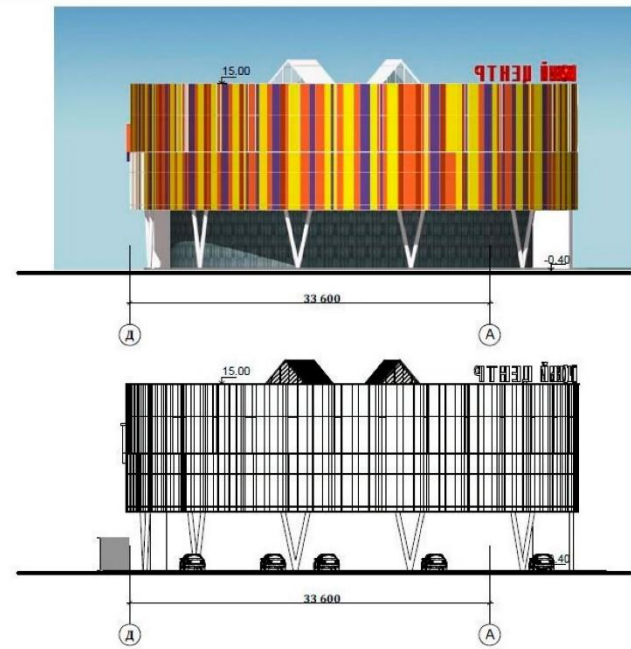
ТОРГОВЫЙ ЦЕНТР С ПРЕДПРИЯТИЯМИ БЫТОВОГО ОБСЛУЖИВАНИЯ И ПОДЗЕМНЫМ ПАРКИНГОМ
Московская обл., р-н Ленинский, городское поселение Московский, г. Московский

План подземного уровня
с автостоянкой на отм. -5.40



ТОРГОВЫЙ ЦЕНТР С ПРЕДПРИЯТИЯМИ БЫТОВОГО ОБСЛУЖИВАНИЯ И ПОДЗЕМНЫМ ПАРКИНГОМ
Московская обл., р-н Ленинский, городское поселение Московский, г. Московский

План 1-го этажа



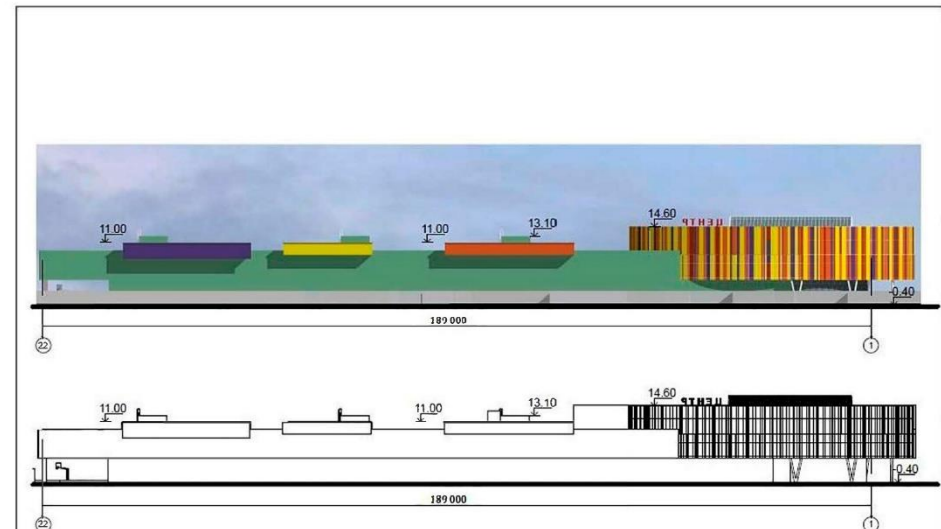
ТОРГОВЫЙ ЦЕНТР С ПРЕДПРИЯТИЯМИ БЫТОВОГО ОБСЛУЖИВАНИЯ И ПОДЗЕМНЫМ ПАРКИНГОМ
Московская обл., р-н Ленинский, городское поселение Московский, г. Московский

Фасад Д-А



ТОРГОВЫЙ ЦЕНТР С ПРЕДПРИЯТИЯМИ БЫТОВОГО ОБСЛУЖИВАНИЯ И ПОДЗЕМНЫМ ПАРКИНГОМ
Московская обл., р-н Ленинский, городское поселение Московский, г. Московский

Фасад 1-22



ТОРГОВЫЙ ЦЕНТР С ПРЕДПРИЯТИЯМИ БЫТОВОГО ОБСЛУЖИВАНИЯ И ПОДЗЕМНЫМ ПАРКИНГОМ
Московская обл., р-н Ленинский, городское поселение Московский, г. Московский

Фасад 22-1



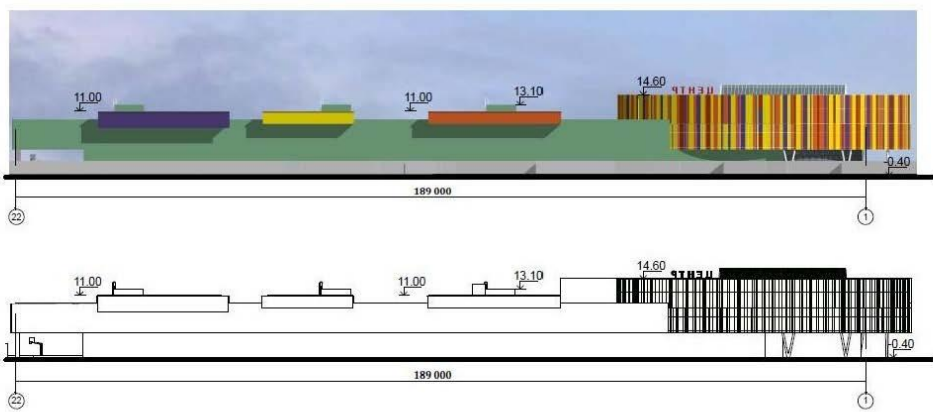
ТОРГОВЫЙ ЦЕНТР С ПРЕДПРИЯТИЯМИ БЫТОВОГО ОБСЛУЖИВАНИЯ И ПОДЗЕМНЫМ ПАРКИНГОМ
Московская обл., р-н Ленинский, городское поселение Московский, г. Московский

Перспектива



ТОРГОВЫЙ ЦЕНТР С ПРЕДПРИЯТИЯМИ БЫТОВОГО ОБСЛУЖИВАНИЯ И ПОДЗЕМНЫМ ПАРКИНГОМ
Московская обл., р-н Ленинский, городское поселение Московский, г. Московский

Перспектива



ТОРГОВЫЙ ЦЕНТР С ПРЕДПРИЯТИЯМИ БЫТОВОГО ОБСЛУЖИВАНИЯ И ПОДЗЕМНЫМ ПАРКИНГОМ
Московская обл., р-н Ленинский, городское поселение Московский, г. Московский

Фасад 22-1



ТОРГОВЫЙ ЦЕНТР С ПРЕДПРИЯТИЯМИ БЫТОВОГО ОБСЛУЖИВАНИЯ И ПОДЗЕМНЫМ ПАРКИНГОМ
Московская обл., р-н Ленинский, городское поселение Московский, г. Московский

Фасад 1-22

Многофункциональный жилой комплекс по адресу: г. Москва, улица Большая Бутовская, вл.11 стр.2-16, 19-28, 31-47.

Заказчик ЗАО «УЮТ КЕМПИНГ БУТОВО»

Состав работ:

- Разработка градостроительных решений;
- Разработка архитектурно-строительных решений;
- Разработка расчета-обоснования количества мест в детских учреждениях и общеобразовательных школ.

Многофункциональный жилой комплекс
по адресу: г. Москва, улица Большая Бутовская, вл.11 стр.2-16, 19-28, 31-47

Заказчик ЗАО «УЮТ КЕМПИНГ БУТОВО»



Открытое акционерное общество
Строительно-промышленная корпорация «Созидание»
105005, г. Москва, Улица Радно, дом 24, корпус 1, офис 402 ИНН \КПП 7702825372\770201001, тел. +7(499) 391-64-84

Многофункциональный жилой комплекс
по адресу: г. Москва, улица Большая Бутовская, вл.11 стр.2-16, 19-28, 31-47

Заказчик ЗАО «УЮТ КЕМПИНГ БУТОВО»

Президент
ОАО СПК «Созидание»

О.С. Кашаев

Главный архитектор проекта

В.Н. Лукин

МОСКВА, 2016

Многофункциональный жилой комплекс по адресу: г. Москва, улица Большая Бутовская, вл.11 стр.2-16, 19-28, 31-47 общей площадью 3,598 га, выполнен ОАО СПК «Созидание» по заказу ЗАО «УЮТ КЕМПИНГ БУТОВО».

1. Градостроительные решения.

Участок площадью 3,598 га находится в Юго-Западном Административном округе, ограничен с севера - проезжей частью ул. Большая Бутовская, с северо-востока и юга - Бутовский лесопарк, с запада - управа района Южное Бутово.

Территория рассмотрения входит в границы объекта ПК №100 "Бутовский лесопарк" района Южное Бутово (в соответствии с постановлением Правительства Москвы № 38-ПП от 19.01.1999г.), границы которого не закреплены актами красных линий. В настоящее время объект ПК №100 как природно-рекреационная территория общего пользования не организован. Проектом предусмотрено выделение территории под компенсацию ПК №100.

Рельеф участка ровный без явно выраженных уклонов. Застройка территории представлена дачными домами, без постоянного пребывания людей.

Окружающая застройка состоит из малоэтажной жилой застройки с северной стороны, жилыми панельными домами с южной стороны.

2. Архитектурно-строительные решения.

На участке проектируются жилые здания, подземная автостоянка, встроенные ДОО на 110 мест и детская поликлиника на 60 мест. Проектируемые жилые здания состоят из четырех корпусов и имеют переменную этажность (14-16, 16-17). Первые этажи не жилые и включают ДОО на 110 мест, детскую поликлинику на 60 мест, спортивные и торгово-бытовые помещения. 3-х уровневая подземная автостоянка для жильцов дома с высотой этажа 3,2 м.

Жилые дома обеспечены застекленными лоджиями. Для маломобильных групп населения предусмотрены наружные пандусы при входах в здание и парковочные места и др. мероприятия в соответствии с СНиП 35-01-2001. Кровля плоская с внутренним водостоком.

3. Расчет-обоснование количества мест в детских учреждениях и общеобразовательных школ.

В соответствие с «Временным порядком применения расчетных показателей по жилищному строительству и объектам социального обслуживания», утвержденным заместителем Мэра Москвы в Правительстве Москвы по вопросам градостроительной политики, приняты следующие расчетные параметры для жилых территорий в г. Москве:

- количество мест в ДОО – 54 на 1000 жителей. При численности населения 2050 чел. Потребность составит – $(2050 \times 54) / 1000 = 110$ мест;
- количество мест в общеобразовательных учреждениях – 124 на 1000 жителей. При численности населения 2050 чел. потребность составит – $(2050 \times 124) / 1000 = 254$ мест.

В соответствие с письмом от ГКУ Дирекция по строительству и реконструкции ДОГМ №08-13-11883/16 от 11.11.2016 г. на рассматриваемой территории функционирует ГБОУ Школа №1163 по адресу: ул. Большая Бутовская, д.9 , проектной мощностью 550 мест, с дефицитом 247 школьных мест. Площадь земельного участка составляет 2,98 га, что позволяет дополнительно разместить здание учебного корпуса мощностью более 300 мест. Проектом предлагается реконструкция здания ГБОУ Школы №1355 , за счет строительства нового учебного 4-эт. корпуса и доведение проектной мощности до 1100 мест.

Пояснительная записка

в структуре г. Москвы



в структуре Юго-западного административного округа



● – территория рассмотрения

Территория земельного участка с кадастровым номером 77:06:0012015:7511 площадью 3,598 га расположена в Юго-западном административном округе г. Москвы, в районе Южное Бутово по адресу ул. Большая Бутовская, вл. 11

Местоположение рассматриваемой территории



Ситуационный план



Условные обозначения

Границы проектируемого участка, S=3,598 га
 Договор долгосрочной аренды № 08-045879 от 19.12.2014г.,
 Землепользователь: ЗАО "УЮТ КЕМПИНГ БУТОВО"

Опорный план



Фотофиксация существующего состояния территории



Условные обозначения

- ГРАНИЦА РАССМАТРИВАЕМОЙ ТЕРРИТОРИИ, S = 45,75 ГА
- ГРАНИЦА ПРОЕКТИРУЕМОГО УЧАСТКА, S = 3,598 ГА
- СУЩЕСТВУЮЩАЯ ЗАСТРОЙКА
- ПРОЕКТИРУЕМАЯ ЗАСТРОЙКА
- 17-ПР ПРОЕКТИРУЕМАЯ ЭТАЖНОСТЬ
- ПРОЕКТИРУЕМОЕ ОЗЕЛЕНЕНИЕ
- ПРОЕКТИРУЕМЫЙ 3-УР. ПОДЗЕМНЫЙ ПАРКИНГ
- ВЪЕЗДЫ-ВЫЕЗДЫ

| № | Наименование | Ед. измер. | Показатели |
|---------|---|-------------|------------|
| 1 | Территория проектируемого земельного участка | га | 3,598 |
| 2 | Общая площадь объекта всего, в т.ч.: | тыс.кв.м | 102,3 |
| 2.1 | наземная часть всего, в т.ч.: | тыс.кв.м | 66,8 |
| 2.1.1 | жилая часть | тыс.кв.м | 61,5 |
| 2.1.2 | встроенно-пристроенные помещения всего, в т.ч.: | тыс.кв.м | 5,3 |
| 2.1.2.1 | - детский сад на 110 мест | тыс.кв.м | 2,2 |
| 2.1.2.2 | - детская поликлиника на 60 мест | тыс.кв.м | 1,5 |
| 2.1.2.3 | - спортивные помещения | тыс.кв.м | 0,5 |
| 2.1.2.4 | - торгово-бытовые помещения | тыс.кв.м | 0,3 |
| 2.1.2.5 | - культуры и досуга | тыс.кв.м | 0,5 |
| 2.1.2.6 | - общественного питания | тыс.кв.м | 0,3 |
| 2.2 | подземная часть (гараж) | тыс.кв.м | 35,5 |
| 3 | Плотность застройки | тыс.кв.м/га | 24,8 |
| 4 | Суммарная поэтажная площадь наземной части в габаритах наружных стен всего, в т.ч.: | тыс.кв.м | 89,08 |
| 4.1 | - жилая часть | тыс.кв.м | 81,98 |
| 4.2 | - встроенно-пристроенные помещения | тыс.кв.м | 7,1 |
| 5 | Население | чел. | 2050 |
| 6 | Гаражи-стойки на участке жилой застройки, в т.ч.: | м/м | 1010 |
| 6.1 | - в подземном паркинге | | 954 |
| 6.2 | - наземный паркинг | | 56 |
| 7 | *Общественные учреждения | мест | 254 |
| 8 | Рабочие места | тыс.мест | 0,12 |

*Потребность в общеобразовательных учреждениях предлагается обеспечить за счёт строительства дополнительного блока к существующему зданию школьного отделения ГБОУ Школа №1163, по адресу: ул. Большая Бутовская, д.9

Схема генерального плана. Техничко-экономические показатели по застройке

Экспликация функционального зонирования:

1. Детские площадки дворовые.
2. Детские площадки при детском садике.
3. Воркаут.
4. Площадка тихого отдыха.
5. Спортивная площадка.
6. Веломаршрут.
7. Эко-парковки с газонным покрытием.
8. Входная группа.
9. Павильон кинотеатра
10. Площадка настольного тенниса
11. Общественное уличное пространство

Памятник культуры поселка Бутovo, посвященный Великой Отечественной войне



Все основные пешеходные эко-покрытия, сохраняющие верхние слои природного дерна и корневую эко-систему, прокладываются по уже существующим тропам, либо между деревьями.

Площадки для отдыха и занятия спортом размещаются на местах сносимых ветхий катеджей и уже существующих пустырей а также на местах вырубленных больных деревьев и сухостой.

В качестве экопокрытия для пешеходных тропинок применится гравийная крошка с использованием дренажных систем для удаления излишков дождевой воды с эксплуатируемой поверхности.

Условные обозначения элементов благоустройства

- Освещение
- МАФ
- Проезжая часть
- Экопокрытие
- Пешеходное покрытие
- Граница ЖК
- Граница ПК
- Детская площадка
- Спортивная площадка

План благоустройства территории



3D визуализация жилого комплекса



Вид со стороны ул. Большая Бутовская



Общий вид комплекса



Внутренний двор. Вид 1



Внутренний двор. Вид 1



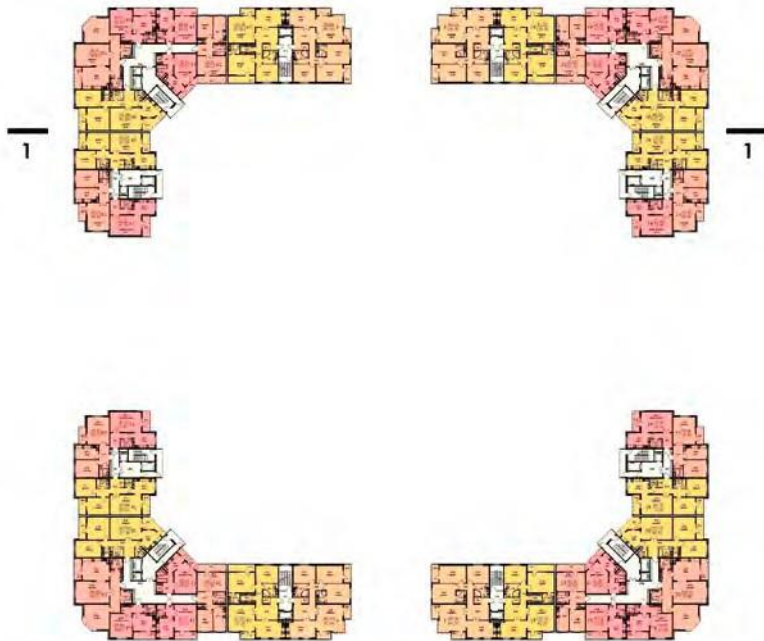
Внутренний двор. Вид 2



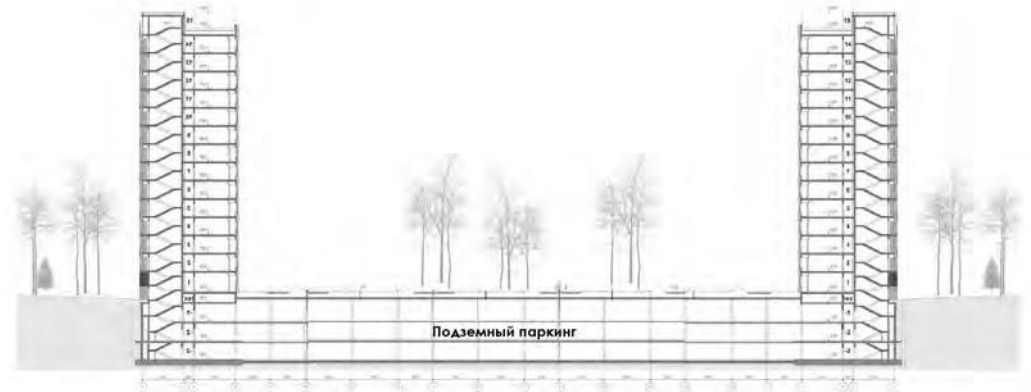
Фрагмент фасада



Общий вид внутреннего двора



Планировочное решение блок секций

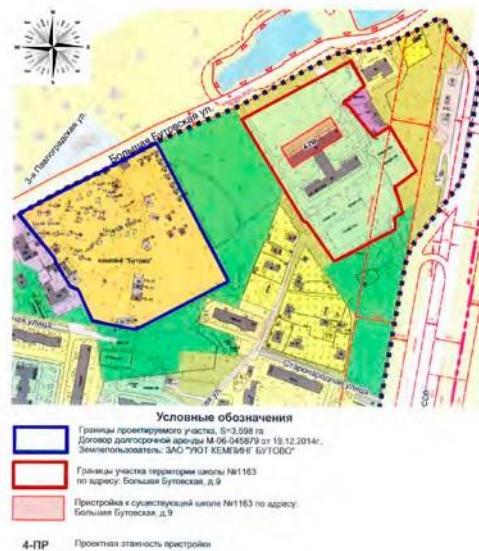


Разрез 1-1

Эскизный вариант реконструкции ГБОУ Школа №1163
по адресу: ул. Большая Бутовская, д.9



Ситуационный план



Опорный план



Вариант школы после реконструкции

Многофункциональный культурный комплекс «Кремль в Измайлово»

Заказчик: ООО «Эрмитаж в Измайлово»

Состав работ:

Выполнение комплекса работ по расчёту стоимости разработки проектной документации (технической документации) объектов культурного наследия на территории государственного музея-заповедника «Коломенское». В состав работ вошли разделы проекта: «Охрана окружающей среды», "Охранно-Защитная Дератизационная система (ОЗДС)", "Противопожарные мероприятия", "Энергоэффективность", "Автоматическая пожарная сигнализация (АПС) и оповещение людей о пожаре (СОУЭ)", "Технологический регламент процесса обращения с отходами строительства и сноса", "ППМ", «Выполнение инженерно-экологических изысканий на участке строительства», а также «Проведение акустических расчетов от инженерного оборудования»

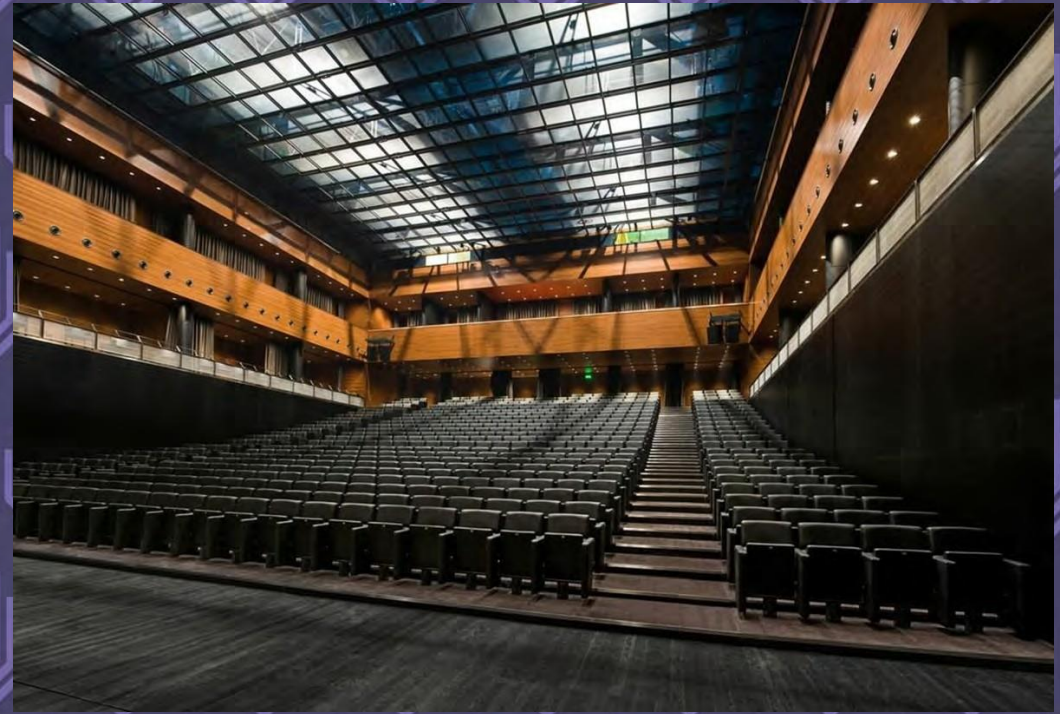


Концертный зал Барвиха Luxury village

Заказчик: ООО «Регент Стандарт»

Состав работ:

- Разработка рабочей документации фасадов интерьеров в соответствии с Постановлением Правительства РФ от 16.02.2008 N 87
- Авторский надзор





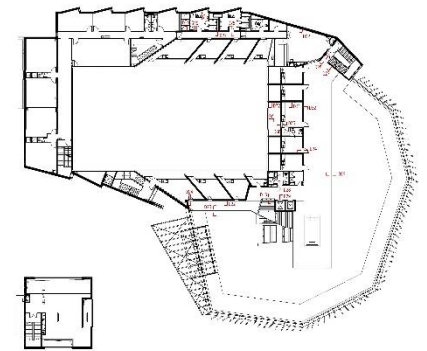
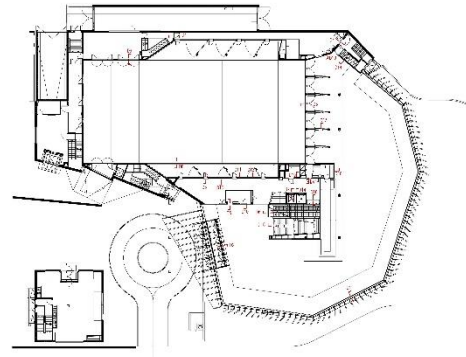
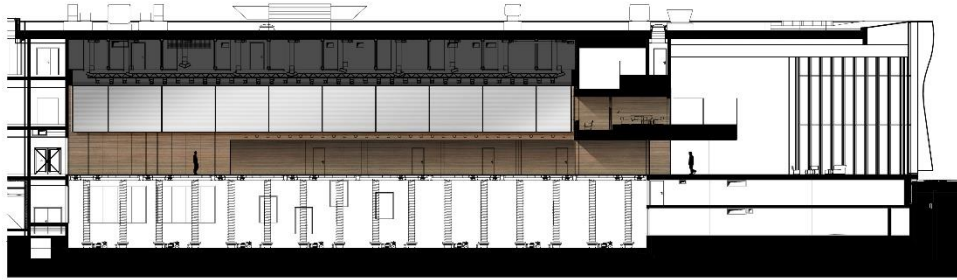
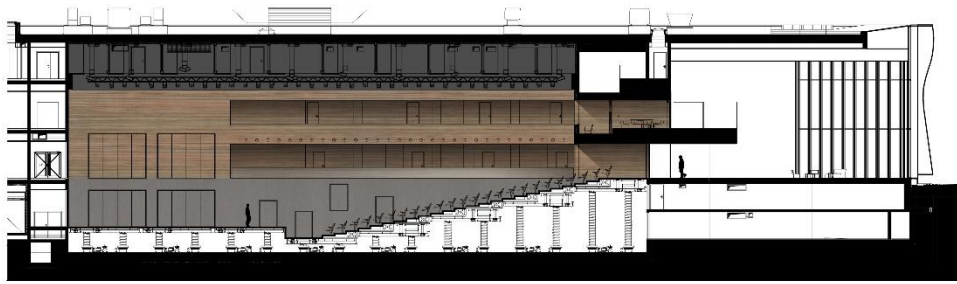


РИС. 1

РИС. 2

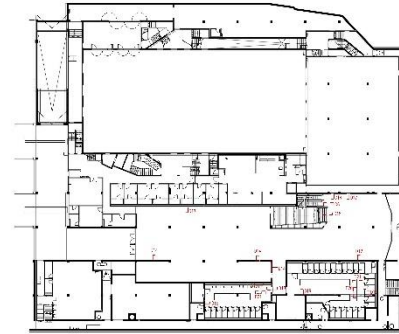
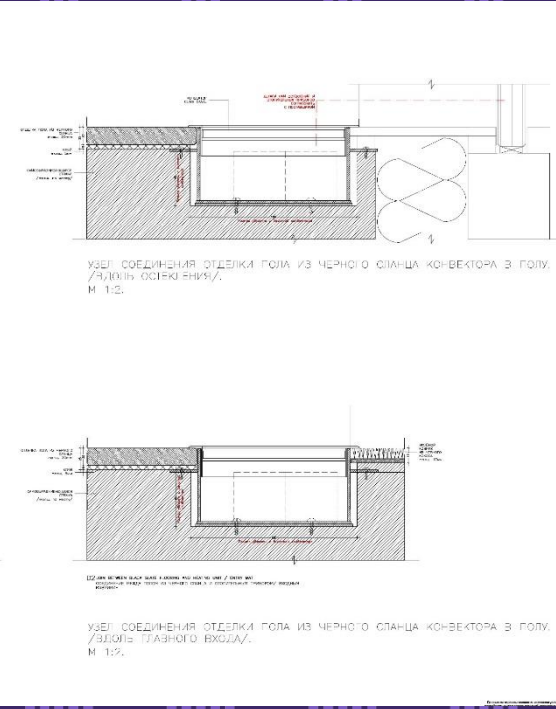
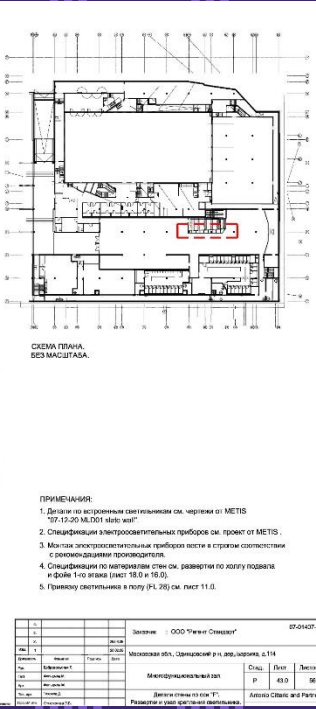
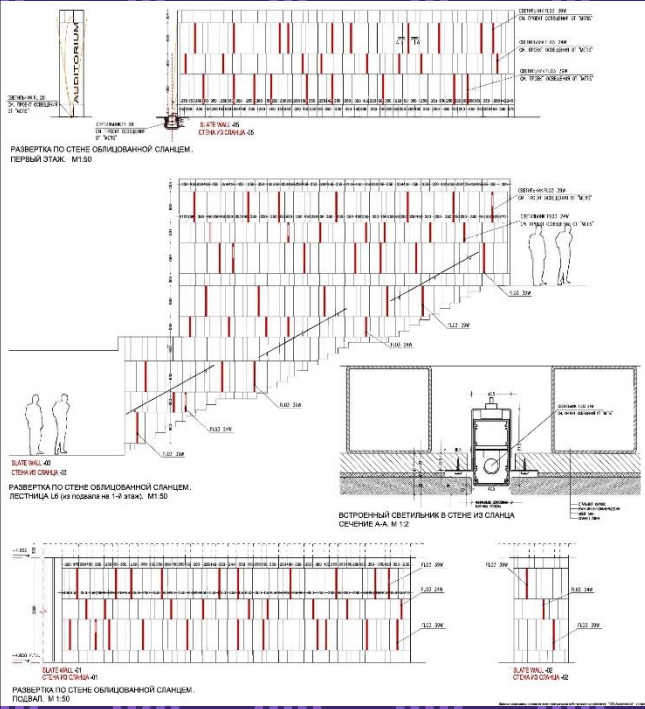


РИС. 3

Титульный лист

| | | |
|--------------|--|-------------|
| Исполнитель: | ООО "Урбан Спейс" | КР 01/07/24 |
| Заказчик: | Московская обл., Сергиево-Посадский р-н, д. Борово, д. 174 | |
| Объект: | Многоэтажный жилой дом | |
| Этап: | Архитектурно-конструктивный | |
| Лист: | 44.0 | 56 |
| Дата: | 2024 | |
| Деталь: | Архитектурно-конструктивный | |



Титульный лист

| | | |
|--------------|--|-------------|
| Исполнитель: | ООО "Урбан Спейс" | 07/01/07/24 |
| Заказчик: | Московская обл., Сергиево-Посадский р-н, д. Борово, д. 174 | |
| Объект: | Многоэтажный жилой дом | |
| Этап: | Архитектурно-конструктивный | |
| Лист: | 44.0 | 56 |
| Дата: | 2024 | |
| Деталь: | Архитектурно-конструктивный | |

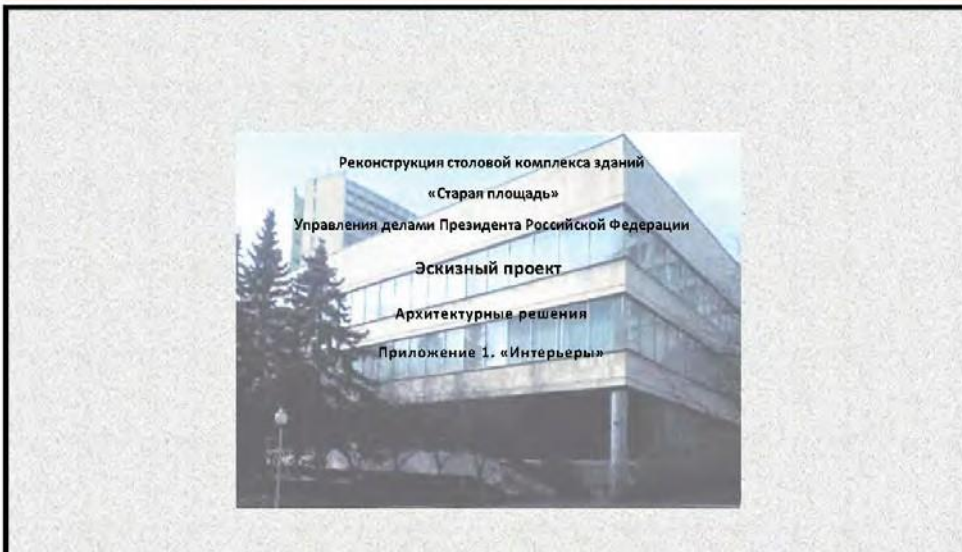
Реконструкция столовой комплекса зданий «Старая площадь»

Заказчик:

Федеральное государственное унитарное предприятие «Дирекция по строительству и реконструкции объектов федеральных государственных органов» Управления делами Президента Российской Федерации.

Состав работ:

- Разработка Эскизного проекта
Архитектурные решения
- Авторский надзор



Реконструкция столовой комплекса зданий
«Старая площадь»
Управления делами Президента Российской Федерации

Эскизный проект
Архитектурные решения
Приложение 1. «Интерьеры»

ЭСКИЗНОЕ РЕШЕНИЕ
ИНТЕРЬЕРА

ЗАКАЗЧИК:
Федеральное государственное унитарное предприятие
«Дирекция по строительству и реконструкции объектов
федеральных государственных органов»
Управление делами Президента Российской Федерации

Главный архитектор
Столярова Л.В.

ОБЪЕКТ:
Столовая комплекса зданий «Старая площадь»
Управления делами Президента Российской Федерации



«СОГЛАСОВАНО»
Начальник Главного управления
общественного питания
Управления делами
Президента Российской Федерации
_____ А.Д. Вуколов

«СОГЛАСОВАНО»
Генеральный директор ФГУП
«Комбинат питания «Кремлевский»
Управления делами
Президента Российской Федерации
_____ В.П. Калинин

Дизайн проект

Эскизные решения
(Интерьеры)

«СОГЛАСОВАНО»
Генеральный директор
ООО «КИРБЕТ»
_____ С.С. Харитонов

«УТВЕРЖДАЮ»
Управляющий делами
Президента Российской Федерации

_____ В.И. Кожин

«СОГЛАСОВАНО»
И.О. начальника Главного управления
капитального строительства
Управления делами
Президента Российской Федерации
_____ И.А. Данилов

«СОГЛАСОВАНО»
И.О. заместителя начальника Главного управления
капитального строительства
Управления делами
Президента Российской Федерации
_____ Ю.В. Усачев

«СОГЛАСОВАНО»
Директор ФГУП «Дирекция
по строительству и реконструкции
объектов федеральных государственных органов»
Управления делами
Президента Российской Федерации
_____ Н.С. Таскин

ЭСКИЗНОЕ РЕШЕНИЕ
ИНТЕРЬЕРА

ЗАКАЗЧИК:
Федеральное государственное унитарное предприятие
«Дирекция по строительству и реконструкции объектов
федеральных государственных органов»
Управление делами Президента Российской Федерации

Главный архитектор
Столярова Л.В.

ОБЪЕКТ:
Столовая комплекса зданий «Старая площадь»
Управления делами Президента Российской Федерации



ЭСКИЗНОЕ РЕШЕНИЕ
ИНТЕРЬЕРА

ЗАКАЗЧИК:
Федеральное государственное унитарное предприятие
«Дирекция по строительству и реконструкции объектов
федеральных государственных органов»
Управление делами Президента Российской Федерации

Главный архитектор
Столярова Л.В.

ОБЪЕКТ:
Столовая комплекса зданий «Старая площадь»
Управления делами Президента Российской Федерации



ЭСКИЗНОЕ РЕШЕНИЕ
ИНТЕРЬЕРА

ЗАКАЗЧИК:
Федеральное государственное унитарное предприятие
«Дирекция по строительству и реконструкции объектов
федеральных государственных органов»
Управление делами Президента Российской Федерации

Главный архитектор
Столярова Л.В.

ОБЪЕКТ:
Столовая комплекса зданий «Старая площадь»
Управления делами Президента Российской Федерации



ЭСКИЗНОЕ РЕШЕНИЕ
ИНТЕРЬЕРА

ЗАКАЗЧИК:
Федеральное государственное унитарное предприятие
«Дирекция по строительству и реконструкции объектов
федеральных государственных органов»
Управления делами Президента Российской Федерации

Главный архитектор
Столярова Л.В.

ОБЪЕКТ:
Столовая комплекса зданий «Старая площадь»
Управления делами Президента Российской Федерации



ЭСКИЗНОЕ РЕШЕНИЕ
ИНТЕРЬЕРА

ЗАКАЗЧИК:
Федеральное государственное унитарное предприятие
«Дирекция по строительству и реконструкции объектов
федеральных государственных органов»
Управления делами Президента Российской Федерации

ОБЪЕКТ:
Столовая комплекса зданий «Старая площадь»
Управления делами Президента Российской Федерации



ЭСКИЗНОЕ РЕШЕНИЕ
ИНТЕРЬЕРА

ЗАКАЗЧИК:
Федеральное государственное унитарное предприятие
«Дирекция по строительству и реконструкции объектов
федеральных государственных органов»
Управления делами Президента Российской Федерации

ОБЪЕКТ:
Столовая комплекса зданий «Старая площадь»
Управления делами Президента Российской Федерации



ЭСКИЗНОЕ РЕШЕНИЕ
ИНТЕРЬЕРА

ЗАКАЗЧИК:
Федеральное государственное унитарное предприятие
«Дирекция по строительству и реконструкции объектов
федеральных государственных органов»
Управления делами Президента Российской Федерации

Главный архитектор
Столярова Л.В.

ОБЪЕКТ:
Столовая комплекса зданий «Старая площадь»
Управления делами Президента Российской Федерации

РЕКОНСТРУКЦИЯ СТОЛОВОЙ КОМПЛЕКСА ЗДАНИЙ «СТАРАЯ ПЛОЩАДЬ»
УПРАВЛЕНИЯ ДЕЛАМИ ПРЕЗИДЕНТА РОССИЙСКОЙ ФЕДЕРАЦИИ

II ЭТАЖ РЕСТОРАН

по адресу: г. Москва, Углический переулок, дом 9/1

Лист 19



ЭСКИЗНОЕ РЕШЕНИЕ
ИНТЕРЬЕРА

ЗАКАЗЧИК:
Федеральное государственное унитарное предприятие
«Дирекция по строительству и реконструкции объектов
федеральных государственных органов»
Управление делами Президента Российской Федерации

Главный архитектор
Столярова Л.В.

ОБЪЕКТ:
Столовая комплекса зданий «Старая площадь»
Управления делами Президента Российской Федерации

РЕКОНСТРУКЦИЯ СТОЛОВОЙ КОМПЛЕКСА ЗДАНИЙ «СТАРАЯ ПЛОЩАДЬ»
УПРАВЛЕНИЯ ДЕЛАМИ ПРЕЗИДЕНТА РОССИЙСКОЙ ФЕДЕРАЦИИ

II ЭТАЖ БАР

по адресу: г. Москва, Углический переулок, дом 9/1

Лист 22



ЭСКИЗНОЕ РЕШЕНИЕ
ИНТЕРЬЕРА

ЗАКАЗЧИК:
Федеральное государственное унитарное предприятие
«Дирекция по строительству и реконструкции объектов
федеральных государственных органов»
Управление делами Президента Российской Федерации

Главный архитектор
Столярова Л.В.

ОБЪЕКТ:
Столовая комплекса зданий «Старая площадь»
Управления делами Президента Российской Федерации

РЕКОНСТРУКЦИЯ СТОЛОВОЙ КОМПЛЕКСА ЗДАНИЙ «СТАРАЯ ПЛОЩАДЬ»
УПРАВЛЕНИЯ ДЕЛАМИ ПРЕЗИДЕНТА РОССИЙСКОЙ ФЕДЕРАЦИИ

II ЭТАЖ РАЗДАТОЧНАЯ FREE- FLOW ВИД 1

по адресу: г. Москва, Углический переулок, дом 9/1

Лист 24



ЭСКИЗНОЕ РЕШЕНИЕ
ИНТЕРЬЕРА

ЗАКАЗЧИК:
Федеральное государственное унитарное предприятие
«Дирекция по строительству и реконструкции объектов
федеральных государственных органов»
Управление делами Президента Российской Федерации

Главный архитектор
Столярова Л.В.

ОБЪЕКТ:
Столовая комплекса зданий «Старая площадь»
Управления делами Президента Российской Федерации

РЕКОНСТРУКЦИЯ СТОЛОВОЙ КОМПЛЕКСА ЗДАНИЙ «СТАРАЯ ПЛОЩАДЬ»
УПРАВЛЕНИЯ ДЕЛАМИ ПРЕЗИДЕНТА РОССИЙСКОЙ ФЕДЕРАЦИИ

III ЭТАЖ СТОЛОВАЯ

по адресу: г. Москва, Углический переулок, дом 9/1

Лист 27



ЭСКИЗНОЕ РЕШЕНИЕ
ИНТЕРЬЕРА

ЗАКАЗЧИК:
Федеральное государственное унитарное предприятие
«Дирекция по строительству и реконструкции объектов
федеральных государственных органов»
Управление делами Президента Российской Федерации

Главный архитектор
Столярова Л.В.

ОБЪЕКТ:
Столовая комплекса зданий «Старая площадь»
Управления делами Президента Российской Федерации

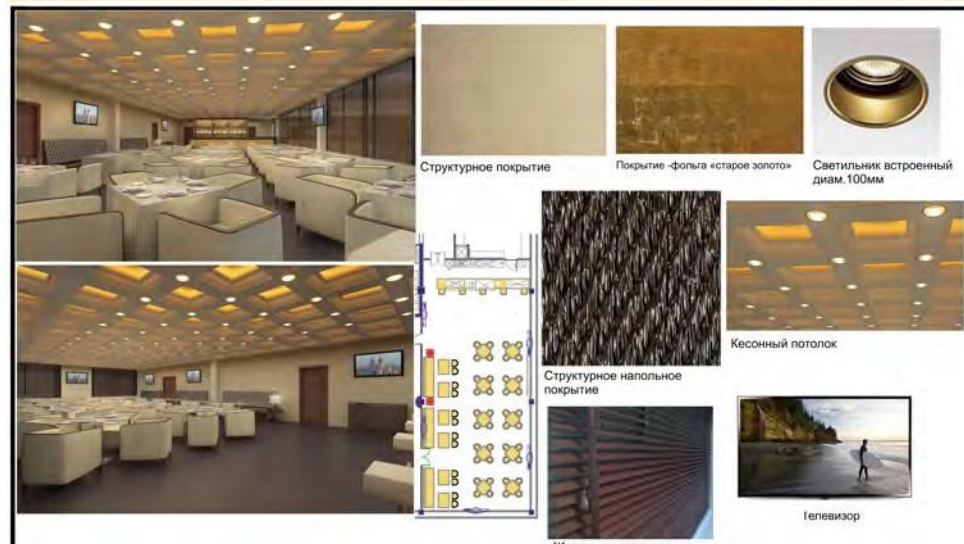


ЭСКИЗНОЕ РЕШЕНИЕ
ИНТЕРЬЕРА

ЗАКАЗЧИК:
Федеральное государственное унитарное предприятие
«Дирекция по строительству и реконструкции объектов
федеральных государственных органов»
Управления делами Президента Российской Федерации

Главный архитектор
Столярова Л.В.

ОБЪЕКТ:
Столовая комплекса зданий «Старая площадь»
Управления делами Президента Российской Федерации



ЭСКИЗНОЕ РЕШЕНИЕ
ИНТЕРЬЕРА

ЗАКАЗЧИК:
Федеральное государственное унитарное предприятие
«Дирекция по строительству и реконструкции объектов
федеральных государственных органов»
Управления делами Президента Российской Федерации

Главный архитектор
Столярова Л.В.

ОБЪЕКТ:
Столовая комплекса зданий «Старая площадь»
Управления делами Президента Российской Федерации



560x590ммx480/800мм высота



700x740ммx480/770мм высота



1000x1000 ммx760мм
высота,
такой же стол размерами
1300x1000ммx760мм



Диван модульный. Длина 1000
мм и 1200 мм

ЭСКИЗНОЕ РЕШЕНИЕ
ИНТЕРЬЕРА

ЗАКАЗЧИК:
Федеральное государственное унитарное предприятие
«Дирекция по строительству и реконструкции объектов
федеральных государственных органов»
Управления делами Президента Российской Федерации

Главный архитектор
Столярова Л.В.

ОБЪЕКТ:
Столовая комплекса зданий «Старая площадь»
Управления делами Президента Российской Федерации



ЭСКИЗНОЕ РЕШЕНИЕ
ИНТЕРЬЕРА

ЗАКАЗЧИК:
Федеральное государственное унитарное предприятие
«Дирекция по строительству и реконструкции объектов
федеральных государственных органов»
Управления делами Президента Российской Федерации

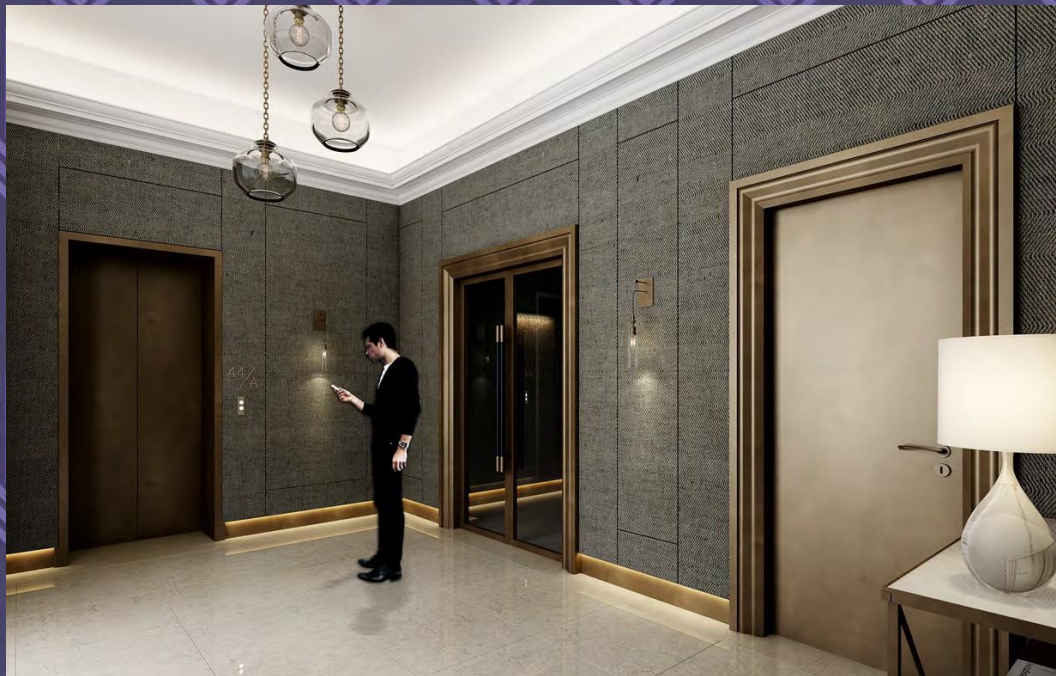
Главный архитектор
Столярова Л.В.

ОБЪЕКТ:
Столовая комплекса зданий «Старая площадь»
Управления делами Президента Российской Федерации

Жилой комплекс Полянка 44

Заказчик: CODEST

- Разработка рабочих проектов интерьеров МОП в жилом комплексе с подземной автостоянкой
- Авторский надзор



Реконструкция жилого дома, расположенного по адресу: г. Москва, Шипиловский пр.-д д.43, к.1

Заказчик: АО ГК «Орехово»

Технический заказчик

Площадь объекта:

9 282,3 кв.м.

Площадь земельного участка – 3 818 кв.м.

Состав работ:

- Обследование и определение технического состояния несущих конструкций, с осуществлением прифундаментного шурфа в каждом здании и инженерных систем здания на предмет пригодности для осуществления их реконструкции под объекты капитального строительства «Жилые здания»
- Инженерные изыскания (инженерно-геодезические изыскания, инженерно-геологические изыскания, инженерно-экологические изыскания)
- Разработка проектной документации в составе и объеме, согласно Постановлению ПРФ № 87
- Экспертиза проектной документации
- Разработка рабочей документации в составе и объеме, согласно Постановлению ПРФ № 87
- Получение Технических условий
- Получение разрешения на строительство
- Получение ЗОС
- Получение Разрешения на Ввод объекта в эксплуатацию



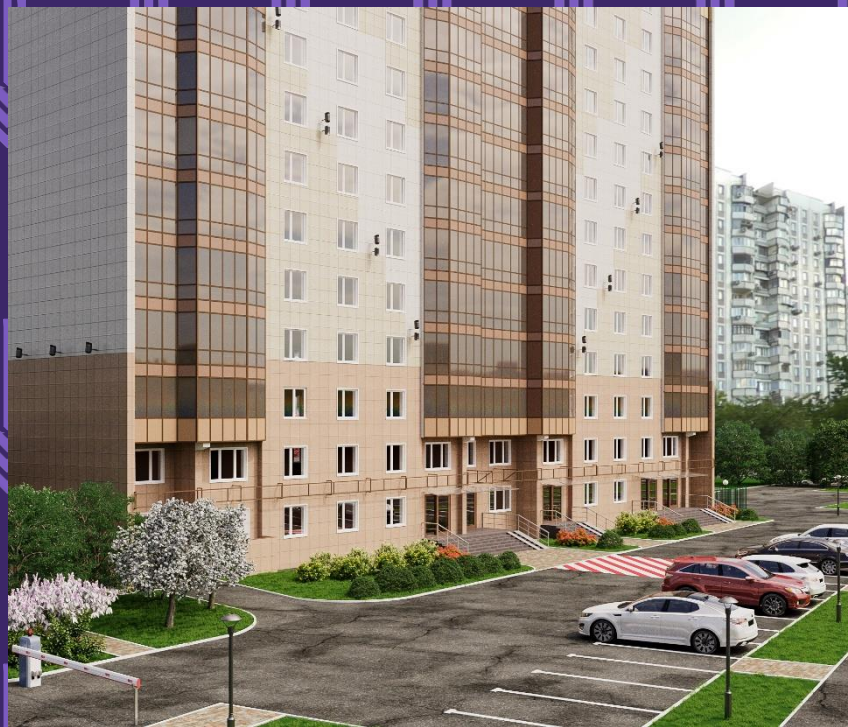
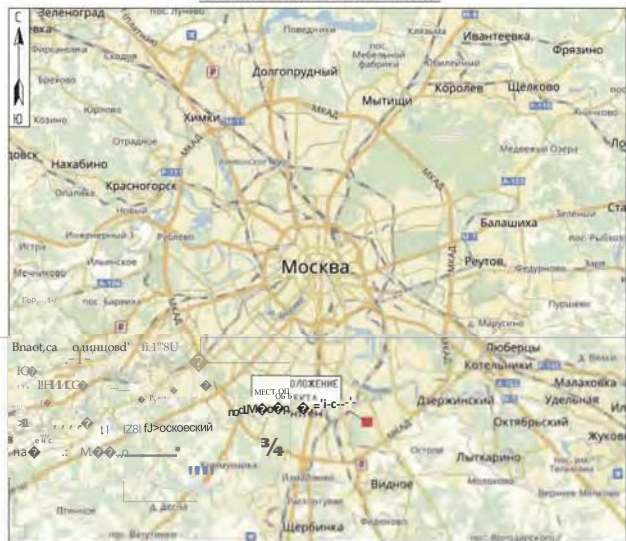


СХЕМА РАСПОЛОЖЕНИЯ ОБЪЕКТА В ГОРОДЕ



| Имя | | Лист | № докум. | Дата | Стр. | Содержание | Сделано | Проверено | Дата |
|--------|--------|--------|----------|--------|--------|------------|---------|-----------|--------|
| И.И.И. | И.И.И. | И.И.И. | И.И.И. | И.И.И. | И.И.И. | И.И.И. | И.И.И. | И.И.И. | И.И.И. |

СТК 27/15-17-AP
 Реконструкция здания по адресу: г. Москва, ул. ...
 Проект реконструкции здания

СХЕМА СИТУАЦИОННОГО ПЛАНА М:2000



- ЦФФНЫЕ ОБОЗНАЧЕНИЯ
- ПРОЕКТИР ОБОЕЗДАНИЕ
- ГРАНИЦА ЗЕМЕЛЬНОГО УЧАСТКА
- СУЩЕСТВУЮЩЕЕ ЗАДАНИЕ

| Имя | | Лист | № докум. | Дата | Стр. | Содержание | Сделано | Проверено | Дата |
|--------|--------|--------|----------|--------|--------|------------|---------|-----------|--------|
| И.И.И. | И.И.И. | И.И.И. | И.И.И. | И.И.И. | И.И.И. | И.И.И. | И.И.И. | И.И.И. | И.И.И. |

СТК 27/15-17-AP
 Реконструкция здания по адресу: г. Москва, ул. ...
 Проект реконструкции здания



| № | Наименование | Площадь | Объем | Примечание |
|----|-------------------|---------|-------|------------|
| 1 | Коридор | 10.0 | ... | ... |
| 2 | Комната | 15.0 | ... | ... |
| 3 | Кухня | 8.0 | ... | ... |
| 4 | Ванная | 4.0 | ... | ... |
| 5 | Спальня | 12.0 | ... | ... |
| 6 | Гостиная | 18.0 | ... | ... |
| 7 | Кабинет | 10.0 | ... | ... |
| 8 | Склад | 5.0 | ... | ... |
| 9 | Тех. этаж | 20.0 | ... | ... |
| 10 | Лестничная клетка | 3.0 | ... | ... |
| 11 | Входная группа | 5.0 | ... | ... |
| 12 | Площадка | 10.0 | ... | ... |
| 13 | Площадка | 10.0 | ... | ... |
| 14 | Площадка | 10.0 | ... | ... |
| 15 | Площадка | 10.0 | ... | ... |
| 16 | Площадка | 10.0 | ... | ... |
| 17 | Площадка | 10.0 | ... | ... |
| 18 | Площадка | 10.0 | ... | ... |
| 19 | Площадка | 10.0 | ... | ... |
| 20 | Площадка | 10.0 | ... | ... |
| 21 | Площадка | 10.0 | ... | ... |
| 22 | Площадка | 10.0 | ... | ... |
| 23 | Площадка | 10.0 | ... | ... |
| 24 | Площадка | 10.0 | ... | ... |
| 25 | Площадка | 10.0 | ... | ... |
| 26 | Площадка | 10.0 | ... | ... |
| 27 | Площадка | 10.0 | ... | ... |
| 28 | Площадка | 10.0 | ... | ... |
| 29 | Площадка | 10.0 | ... | ... |
| 30 | Площадка | 10.0 | ... | ... |
| 31 | Площадка | 10.0 | ... | ... |
| 32 | Площадка | 10.0 | ... | ... |
| 33 | Площадка | 10.0 | ... | ... |
| 34 | Площадка | 10.0 | ... | ... |
| 35 | Площадка | 10.0 | ... | ... |
| 36 | Площадка | 10.0 | ... | ... |
| 37 | Площадка | 10.0 | ... | ... |
| 38 | Площадка | 10.0 | ... | ... |
| 39 | Площадка | 10.0 | ... | ... |
| 40 | Площадка | 10.0 | ... | ... |
| 41 | Площадка | 10.0 | ... | ... |
| 42 | Площадка | 10.0 | ... | ... |
| 43 | Площадка | 10.0 | ... | ... |
| 44 | Площадка | 10.0 | ... | ... |
| 45 | Площадка | 10.0 | ... | ... |
| 46 | Площадка | 10.0 | ... | ... |
| 47 | Площадка | 10.0 | ... | ... |
| 48 | Площадка | 10.0 | ... | ... |
| 49 | Площадка | 10.0 | ... | ... |
| 50 | Площадка | 10.0 | ... | ... |



| № | Наименование | Площадь | Объем | Примечание |
|----|-------------------|---------|-------|------------|
| 1 | Коридор | 10.0 | ... | ... |
| 2 | Комната | 15.0 | ... | ... |
| 3 | Кухня | 8.0 | ... | ... |
| 4 | Ванная | 4.0 | ... | ... |
| 5 | Спальня | 12.0 | ... | ... |
| 6 | Гостиная | 18.0 | ... | ... |
| 7 | Кабинет | 10.0 | ... | ... |
| 8 | Склад | 5.0 | ... | ... |
| 9 | Тех. этаж | 20.0 | ... | ... |
| 10 | Лестничная клетка | 3.0 | ... | ... |
| 11 | Входная группа | 5.0 | ... | ... |
| 12 | Площадка | 10.0 | ... | ... |
| 13 | Площадка | 10.0 | ... | ... |
| 14 | Площадка | 10.0 | ... | ... |
| 15 | Площадка | 10.0 | ... | ... |
| 16 | Площадка | 10.0 | ... | ... |
| 17 | Площадка | 10.0 | ... | ... |
| 18 | Площадка | 10.0 | ... | ... |
| 19 | Площадка | 10.0 | ... | ... |
| 20 | Площадка | 10.0 | ... | ... |
| 21 | Площадка | 10.0 | ... | ... |
| 22 | Площадка | 10.0 | ... | ... |
| 23 | Площадка | 10.0 | ... | ... |
| 24 | Площадка | 10.0 | ... | ... |
| 25 | Площадка | 10.0 | ... | ... |
| 26 | Площадка | 10.0 | ... | ... |
| 27 | Площадка | 10.0 | ... | ... |
| 28 | Площадка | 10.0 | ... | ... |
| 29 | Площадка | 10.0 | ... | ... |
| 30 | Площадка | 10.0 | ... | ... |
| 31 | Площадка | 10.0 | ... | ... |
| 32 | Площадка | 10.0 | ... | ... |
| 33 | Площадка | 10.0 | ... | ... |
| 34 | Площадка | 10.0 | ... | ... |
| 35 | Площадка | 10.0 | ... | ... |
| 36 | Площадка | 10.0 | ... | ... |
| 37 | Площадка | 10.0 | ... | ... |
| 38 | Площадка | 10.0 | ... | ... |
| 39 | Площадка | 10.0 | ... | ... |
| 40 | Площадка | 10.0 | ... | ... |
| 41 | Площадка | 10.0 | ... | ... |
| 42 | Площадка | 10.0 | ... | ... |
| 43 | Площадка | 10.0 | ... | ... |
| 44 | Площадка | 10.0 | ... | ... |
| 45 | Площадка | 10.0 | ... | ... |
| 46 | Площадка | 10.0 | ... | ... |
| 47 | Площадка | 10.0 | ... | ... |
| 48 | Площадка | 10.0 | ... | ... |
| 49 | Площадка | 10.0 | ... | ... |
| 50 | Площадка | 10.0 | ... | ... |



Реконструкция жилого дома, расположенного по адресу: г. Москва, Шипиловский пр.-д д.47

Заказчик: АО ГК «Орехово»

Технический заказчик

Площадь объекта:

14 930,1 кв.м.

Площадь земельного участка – 4 052 кв.м

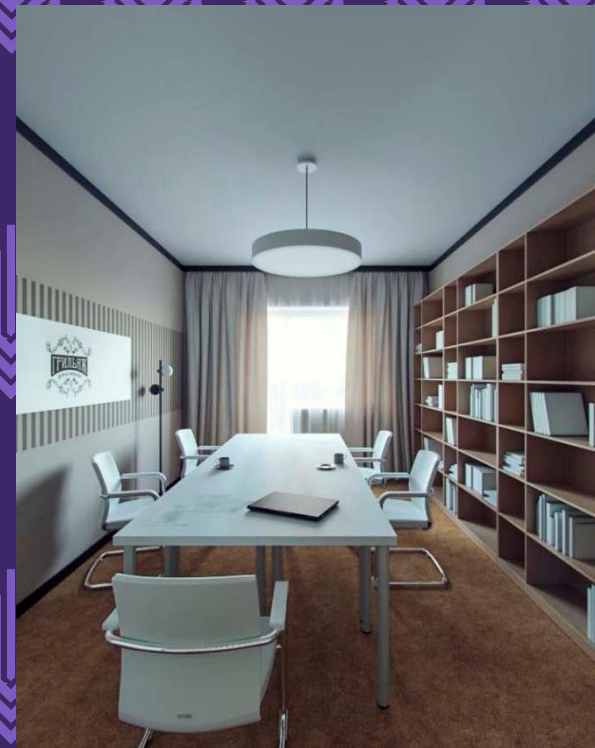
Состав работ:

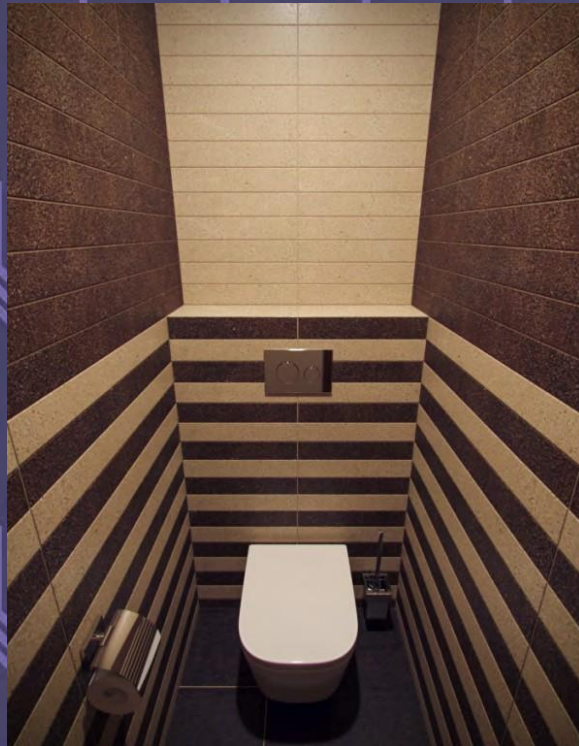
- Обследование и определение технического состояния несущих конструкций, с осуществлением прифундаментного шурфа в каждом здании и инженерных систем здания на предмет пригодности для осуществления их реконструкции под объекты капитального строительства «Жилые здания»
- Инженерные изыскания (инженерно-геодезические изыскания, инженерно-геологические изыскания, инженерно-экологические изыскания)
- Разработка проектной документации в составе и объеме, согласно Постановлению ПРФ № 87.
- Экспертиза
- Разработка рабочей документации в составе и объеме, согласно Постановлению ПРФ № 87.
- Получение Технических условий
- Получение разрешения на строительство
- Получение ЗОС
- Получение Разрешения на Ввод объекта в эксплуатацию











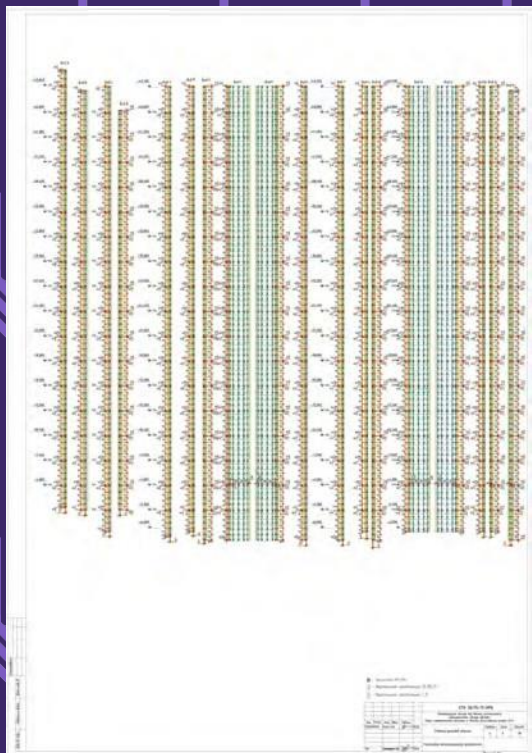
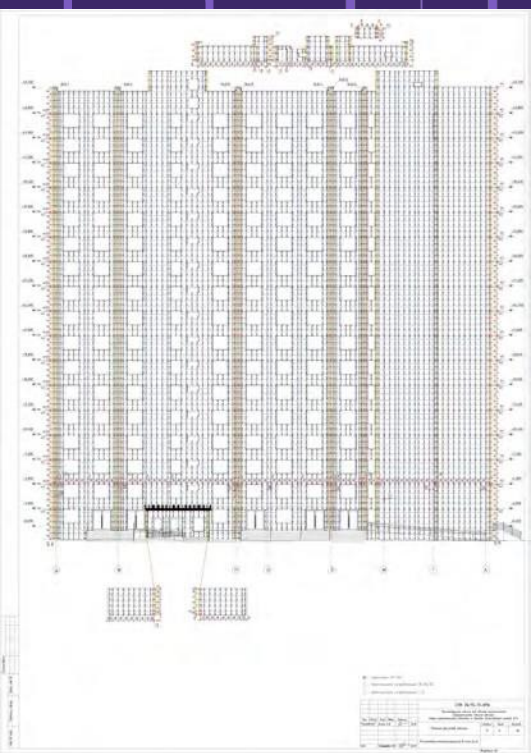
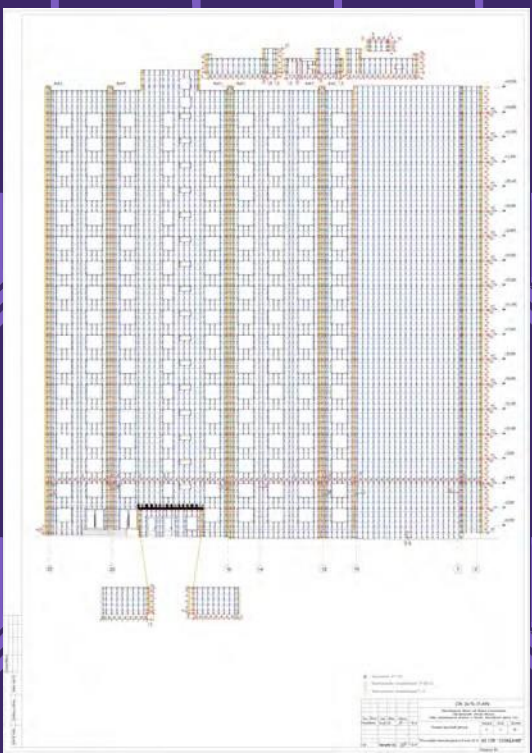
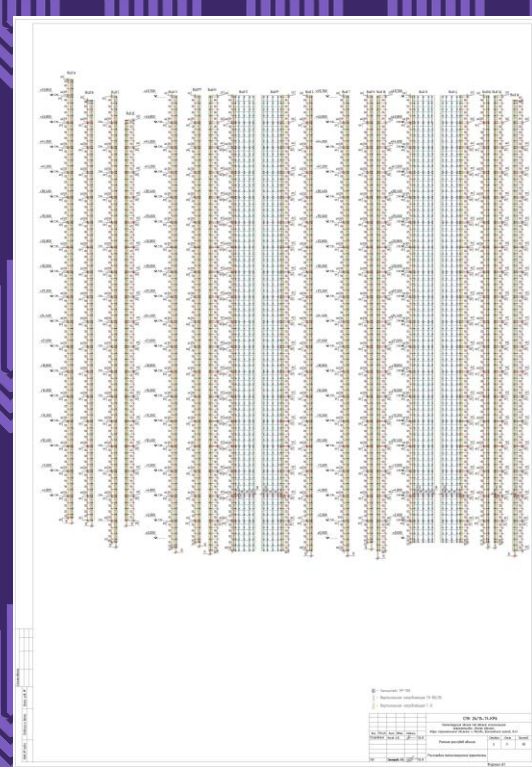
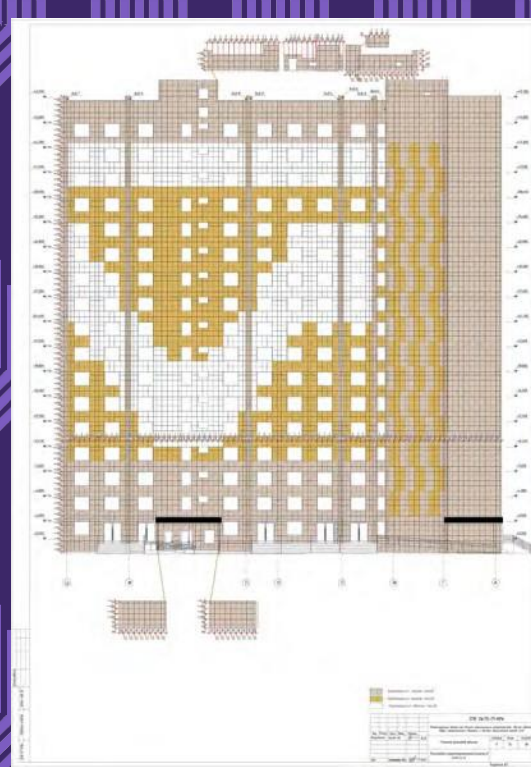
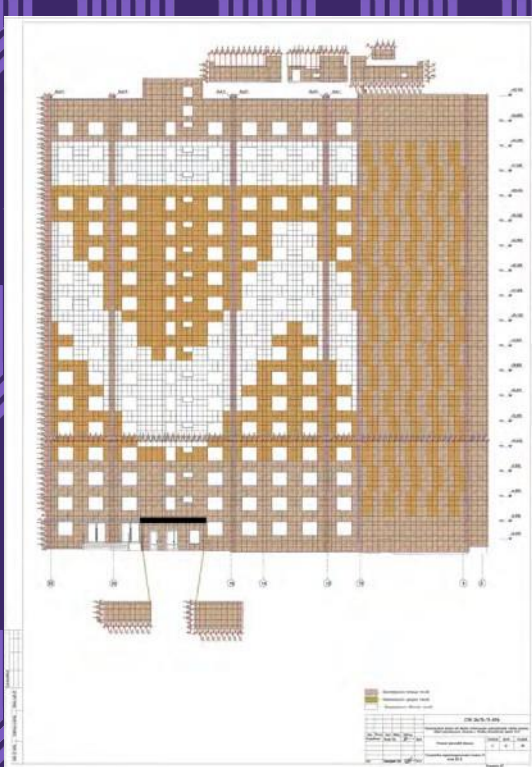


Схема монтажа двухслойного в угловой зоне

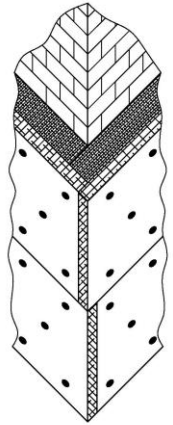
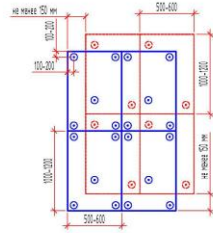


Схема монтажа двухслойного утеплителя



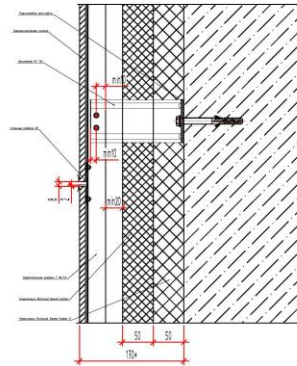
- I - Первый слой утеплителя устанавливается (набивается) на крепежи и крепится на 1 дибел.
- II - Второй слой утеплителя крепится на дибелы согласно схеме.

- - Дибел первого слоя утеплителя
- - Дибел второго слоя утеплителя

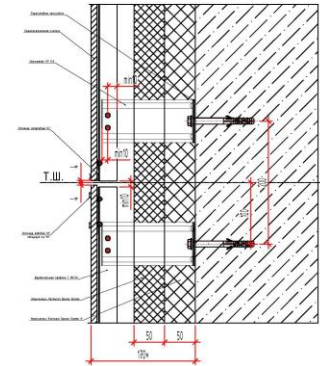
- Примечания:
- Доборная часть первого, либо второго слоя крепится не менее чем, на 2 дибелы.
 - Доборные части плит утеплителя возможно монтировать размерами не менее чем 200х300мм.
 - С целью рационального использования дибелых отходов, нахлест слоев утеплителя должен быть кратным 1/2, 1/3 или 1/4 части ширины (длины), но не менее 150 мм.
 - Не допускается сдвигание швов утеплителя 1-го и 2-го слоев. Расстояние между швами утеплителя 1го и 2го слоев выдерживать не менее 150мм.
 - На внешних углах здания плиты утеплителя монтировать с перебивкой швов (в шахматном порядке).
 - Дибелы крепления плит утеплителя устанавливать на расстоянии не менее 100мм от внешнего угла здания.
 - Зазоры между плитами более 2мм забить тем же материалом.

| | | | | | | |
|-------------|---------------|-------|-------|--|------|--------|
| | | | | СПК 26/15-17-КР6 | | |
| | | | | Реконструкция здания по объекту капитального строительства «Жилое здание». | | |
| | | | | Адрес строительного объекта: г. Москва, Шаталовский проезд, 8А7. | | |
| Имя | Категория | Лист | Итого | Страница | Лист | Листов |
| Разработчик | Исаев А.В. | 05.19 | | Ремонт фасадов здания | 15 | 38 |
| | | | | Вариант монтажа двухслойного утеплителя | | |
| Ген. Дир. | Степанов А.А. | 05.19 | | | | |
| | | | | Формат А3 | | |

Вертикальный разрез



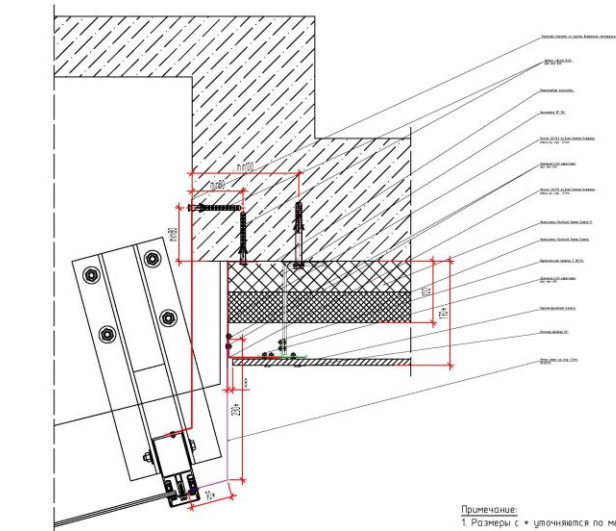
Температурный шов



- Примечания:
- Размеры с * уточняются по месту.

| | | | | | | |
|-------------|---------------|-------|-------|--|------|--------|
| | | | | СПК 26/15-17-КР6 | | |
| | | | | Реконструкция здания по объекту капитального строительства «Жилое здание». | | |
| | | | | Адрес строительного объекта: г. Москва, Шаталовский проезд, 8А7. | | |
| Имя | Категория | Лист | Итого | Страница | Лист | Листов |
| Разработчик | Исаев А.В. | 05.19 | | Ремонт фасадов здания | 18 | 38 |
| | | | | Вертикальный разрез. Температурный шов. | | |
| Ген. Дир. | Степанов А.А. | 05.19 | | | | |
| | | | | Формат А3 | | |

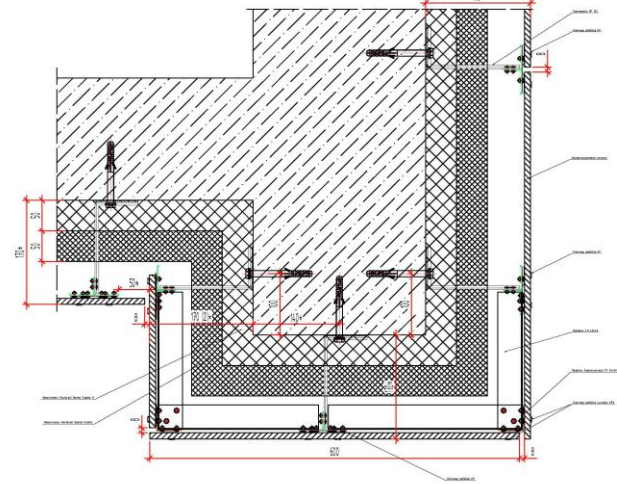
- Условные обозначения:
- Заклепка 4x10 a2/a2
 - Анкер фасадный 10x100
 - Дибелы г-образь 8x60



- Примечания:
- Размеры с * уточняются по месту.

| | | | | | | |
|-------------|---------------|-------|-------|--|------|--------|
| | | | | СПК 26/15-17-КР6 | | |
| | | | | Реконструкция здания по объекту капитального строительства «Жилое здание». | | |
| | | | | Адрес строительного объекта: г. Москва, Шаталовский проезд, 8А7. | | |
| Имя | Категория | Лист | Итого | Страница | Лист | Листов |
| Разработчик | Исаев А.В. | 05.19 | | Ремонт фасадов здания | 28 | 38 |
| | | | | Узел внешнего примыкания к штукатурке | | |
| Ген. Дир. | Степанов А.А. | 05.19 | | | | |
| | | | | Формат А3 | | |

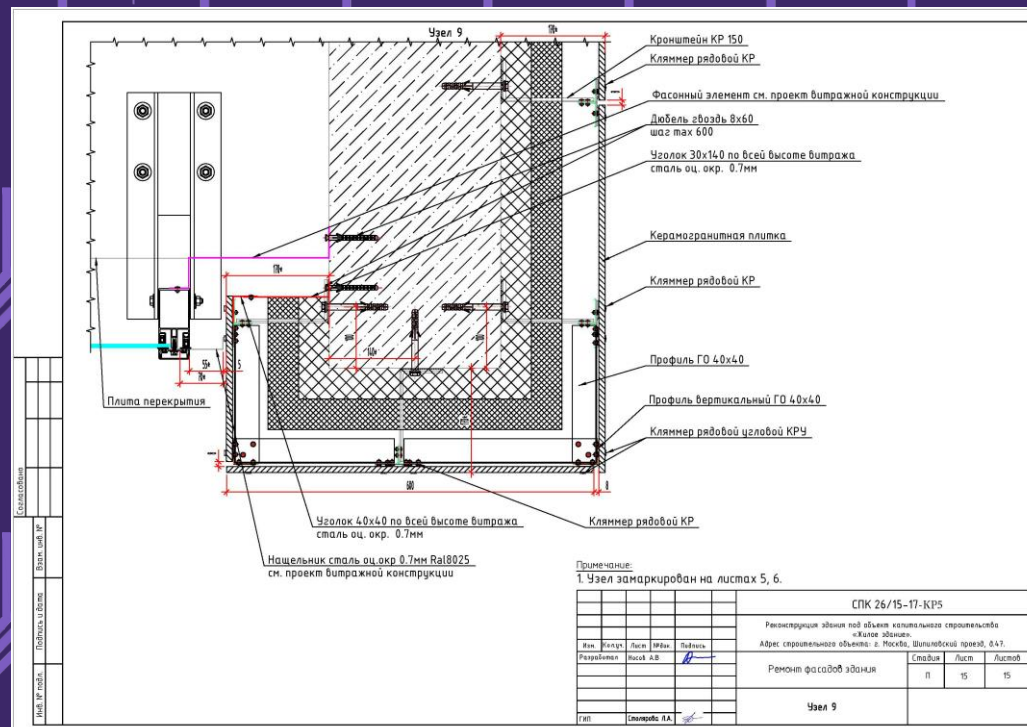
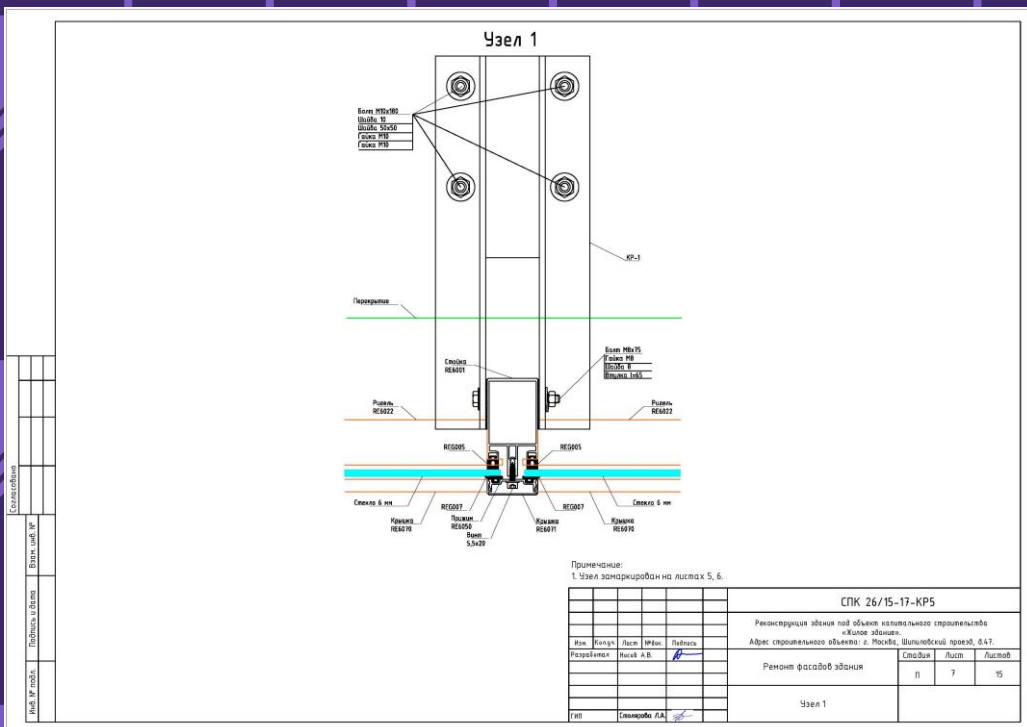
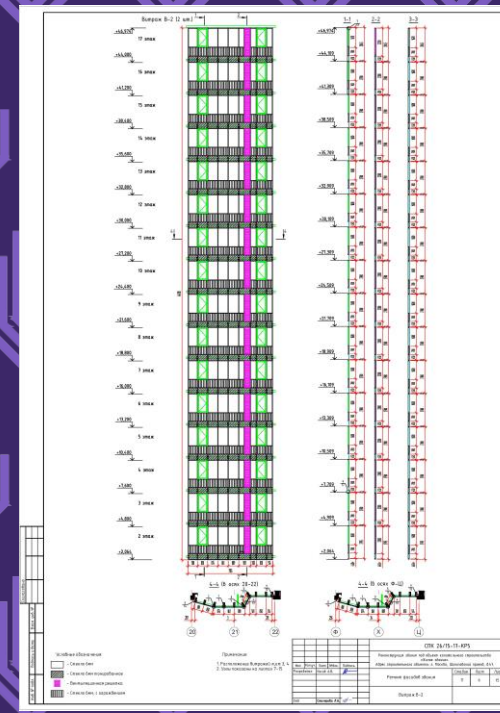
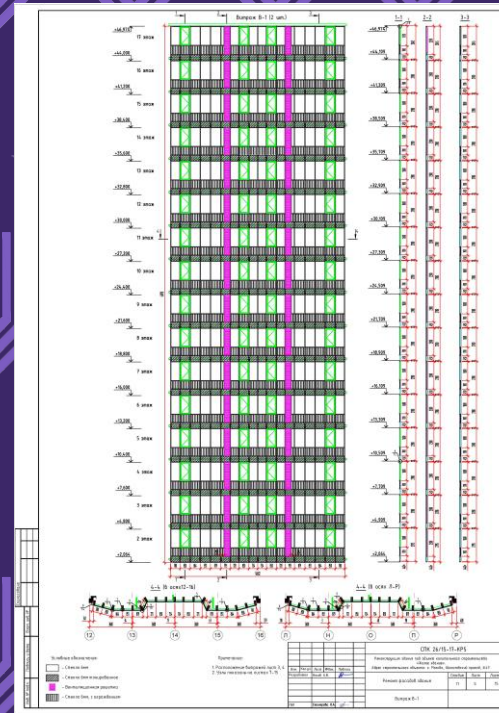
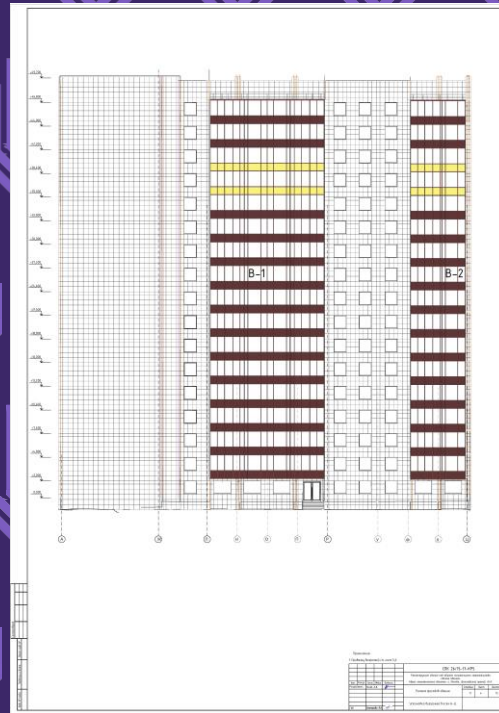
- Условные обозначения:
- Заклепка 4x10 a2/a2
 - Анкер фасадный 10x100
 - Дибелы г-образь 8x60

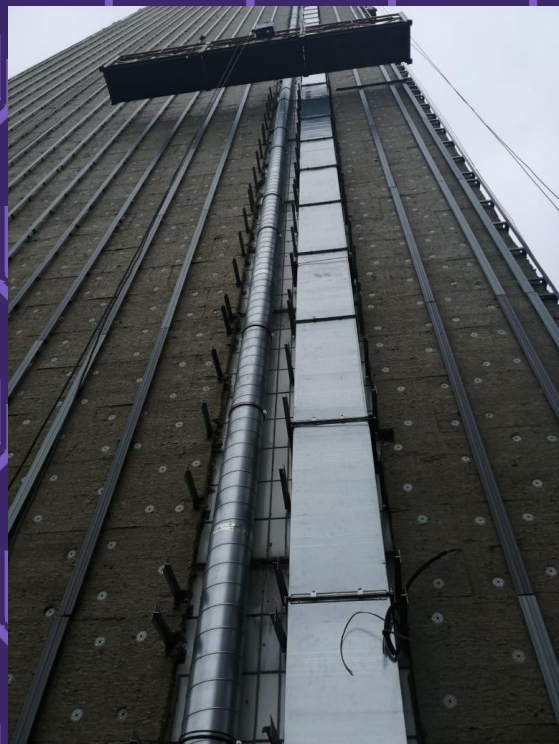
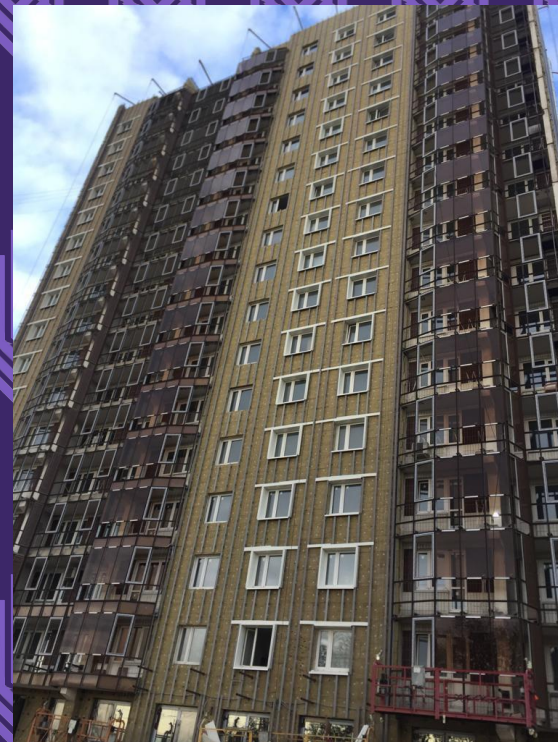


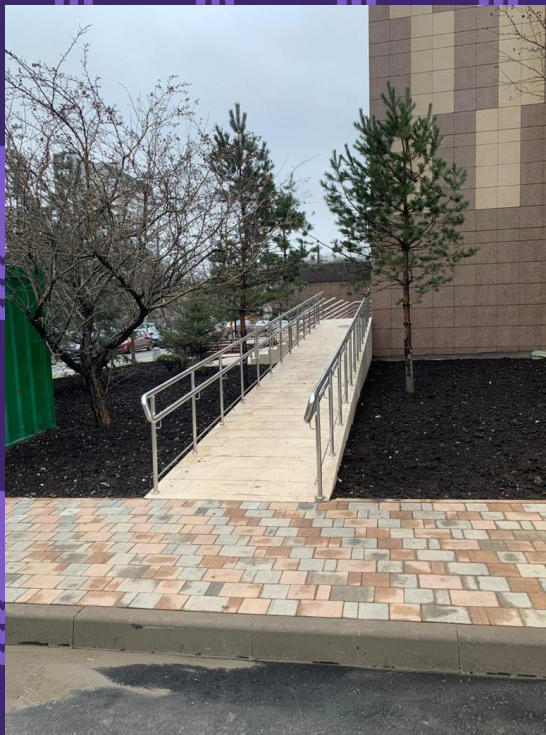
- Примечания:
- Размеры с * уточняются по месту.
 - Возможно локальное уменьшение размера до 150мм.

| | | | | | | |
|-------------|---------------|-------|-------|--|------|--------|
| | | | | СПК 26/15-17-КР6 | | |
| | | | | Реконструкция здания по объекту капитального строительства «Жилое здание». | | |
| | | | | Адрес строительного объекта: г. Москва, Шаталовский проезд, 8А7. | | |
| Имя | Категория | Лист | Итого | Страница | Лист | Листов |
| Разработчик | Исаев А.В. | 05.19 | | Ремонт фасадов здания | 30 | 38 |
| | | | | Узел наружного угла | | |
| Ген. Дир. | Степанов А.А. | 05.19 | | | | |
| | | | | Формат А3 | | |

- Условные обозначения:
- Заклепка 4x10 a2/a2
 - Анкер фасадный 10x100
 - Дибелы г-образь 8x60





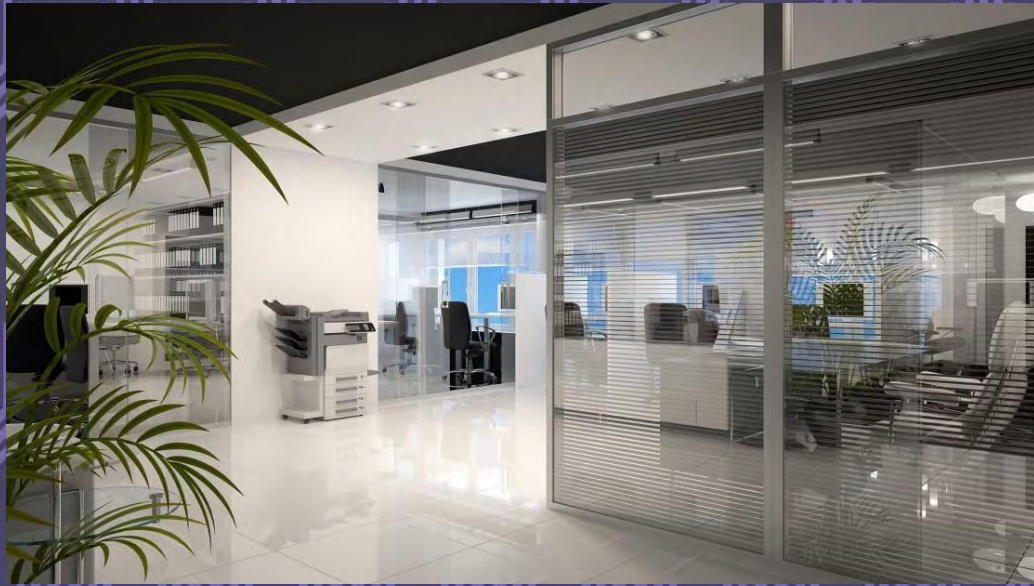


Заказчик: ООО «be-tone»

Состав работ:

- Предпроектные решения
- 3D моделирование
- Проектная документация
- Рабочая документация
- Авторский надзор



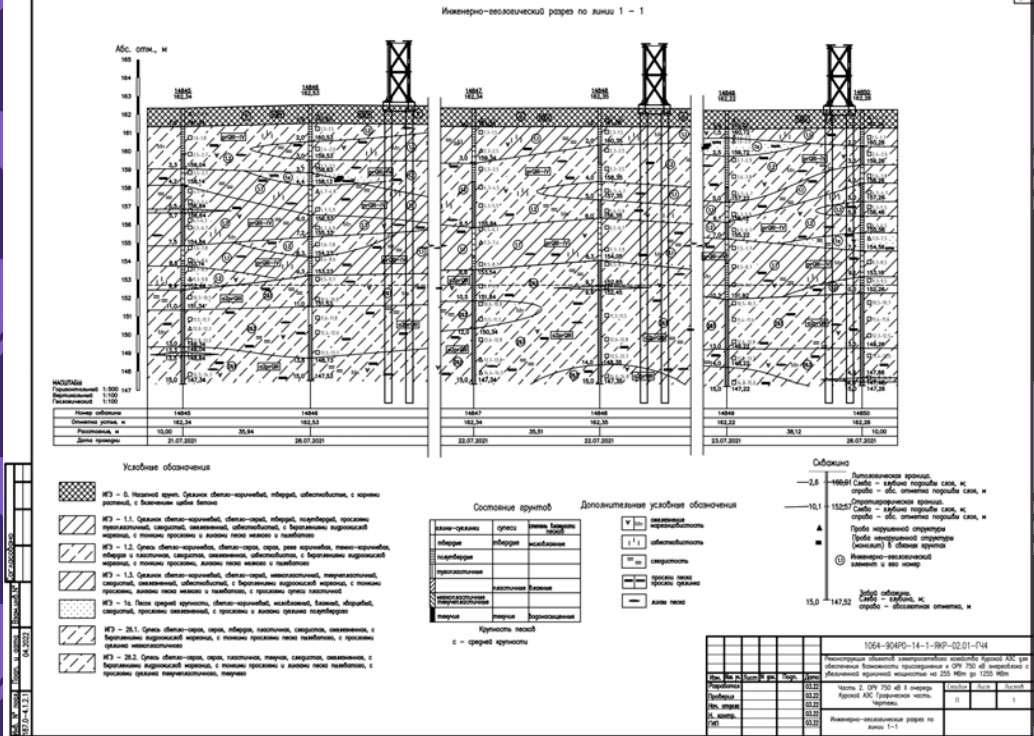
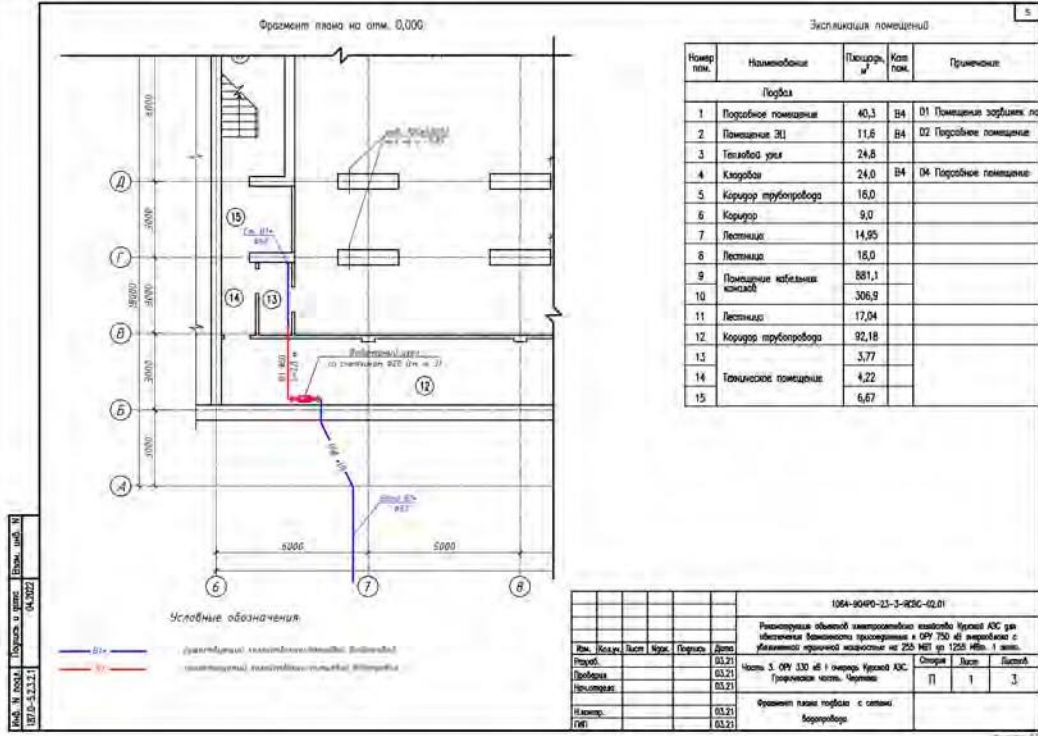




Заказчик: ООО «АльянсЭнергоСтройПроект»

«Реконструкция объектов электросетевого хозяйства Курской АЭС для обеспечения возможности присоединения к ОРУ 750 кВ энергоблока с увеличенной единичной мощностью на 255 МВт до 1255 МВт» в части разработки разделов проектной документации:

1. ПЗУ, АР, КР, ВС, ВО, ПОС, ПОД, ПБ, ТБЭ, ЭЭФ и АИИС КУЭ
Технической части проектной документации по ОРУ 330 кВ (I очередь)
Курской АЭС;
2. ПЗУ, АР, КР, ВС, ВО, ПОС, ПОД, ПБ, ТБЭ, ЭЭФ и АИИС КУЭ
Технической части проектной документации по ОРУ 750 кВ (II очередь)
Курской АЭС;
3. ПЗУ, АР, КР, ВС, ВО, ПОС, ПОД, ПБ, ТБЭ, ЭЭФ и АИИС КУЭ
Технической части проектной документации по ОРУ 750 кВ (III очередь)
Курской АЭС;
4. Сметной документации по ОРУ 330 кВ (I очередь) Курской АЭС;
5. Сметной документации по ОРУ 750 кВ (II очередь) Курской АЭС;
6. Сметной документации по ОРУ 750 кВ (III очередь) Курской АЭС.



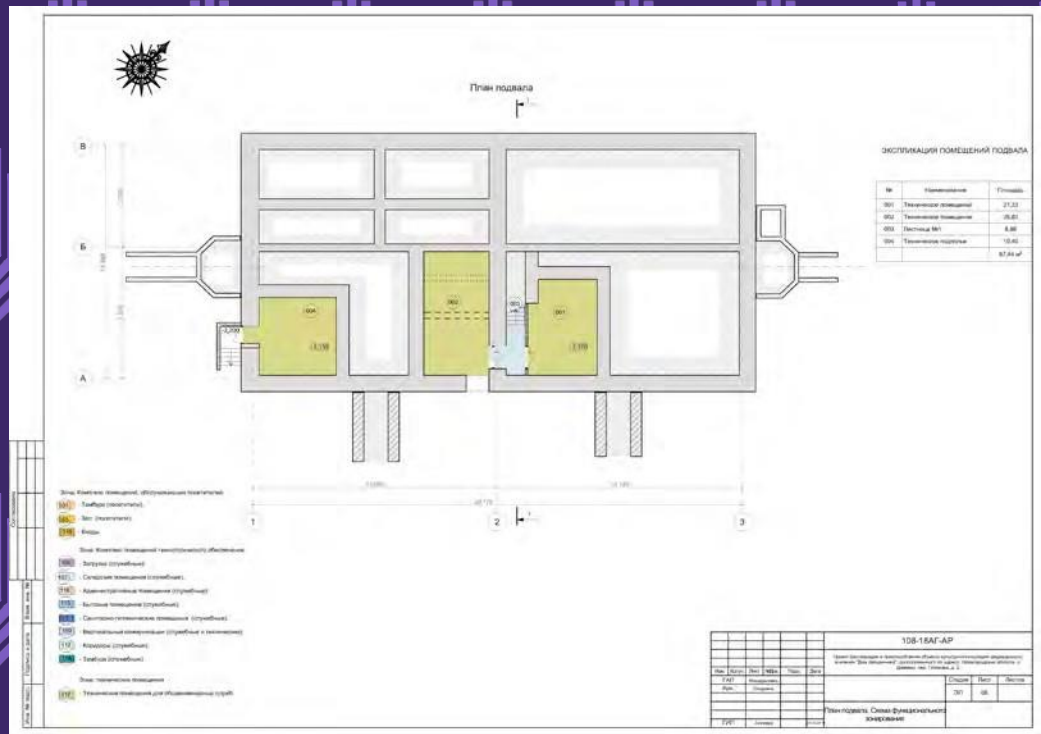
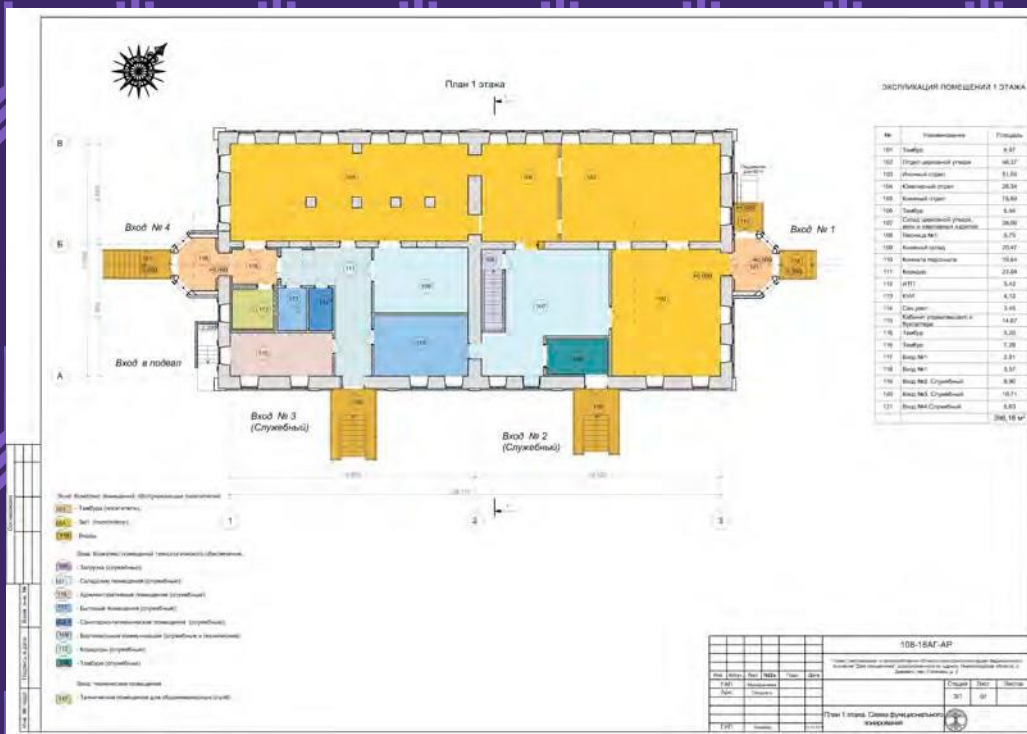
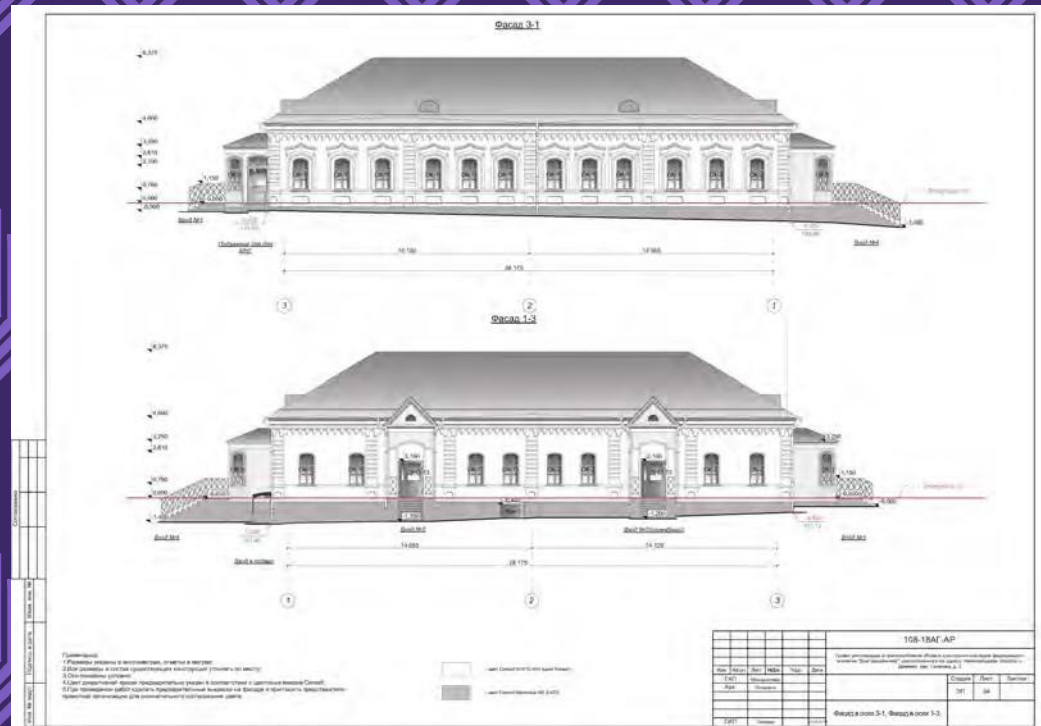
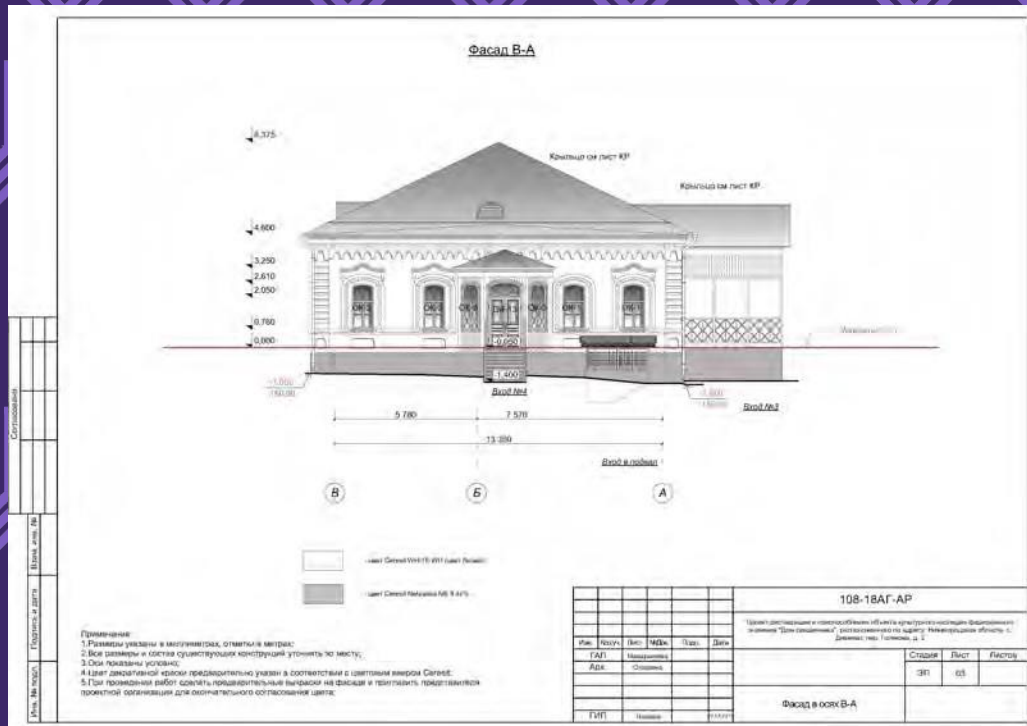
**Объект культурного наследия федерального значения "Дом священника",
расположенного по адресу: Нижегородская область, с. Дивеево, пер.
Голякова, д. 2**

Заказчик: Нижегородская Епархия Русской Православной Церкви (Московский Патриархат). Автономная некоммерческая организация «Управляющая компания по развитию Саровско-Дивеевского кластера»

Проект реставрации и приспособления объекта культурного наследия федерального значения "Дом священника", расположенного по адресу: Нижегородская область, с. Дивеево, пер. Голякова, д. 2.

- Инженерное обследование
- Разработка проектной документации в составе и объеме, согласно Постановлению ПРФ № 87.
- Разработка рабочей документации в составе и объеме, согласно Постановлению ПРФ № 87.

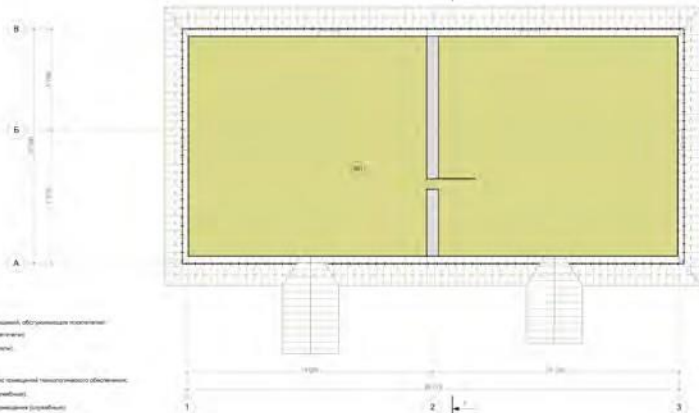






План чердака

ЭКСПЛИКАЦИЯ ПОМЕЩЕНИЙ ЧЕРДАКА

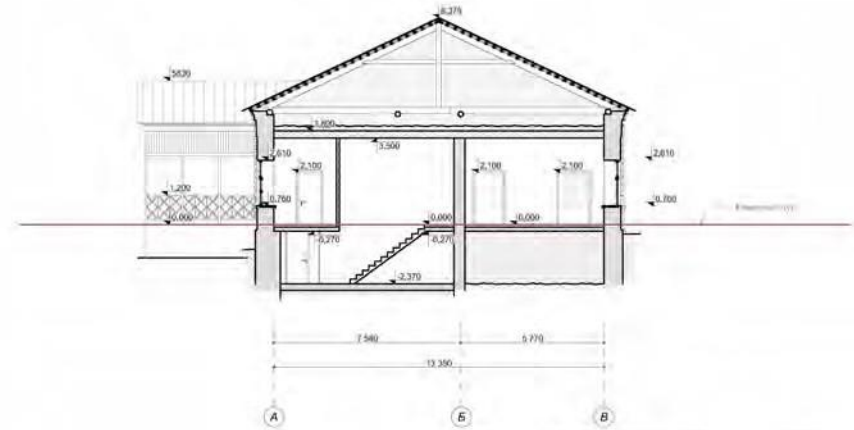


| № | Наименование | Площадь |
|---|--------------|-----------|
| 1 | Чердак | 100,01 м² |
| 2 | | 100,01 м² |

108-18АГ-АР

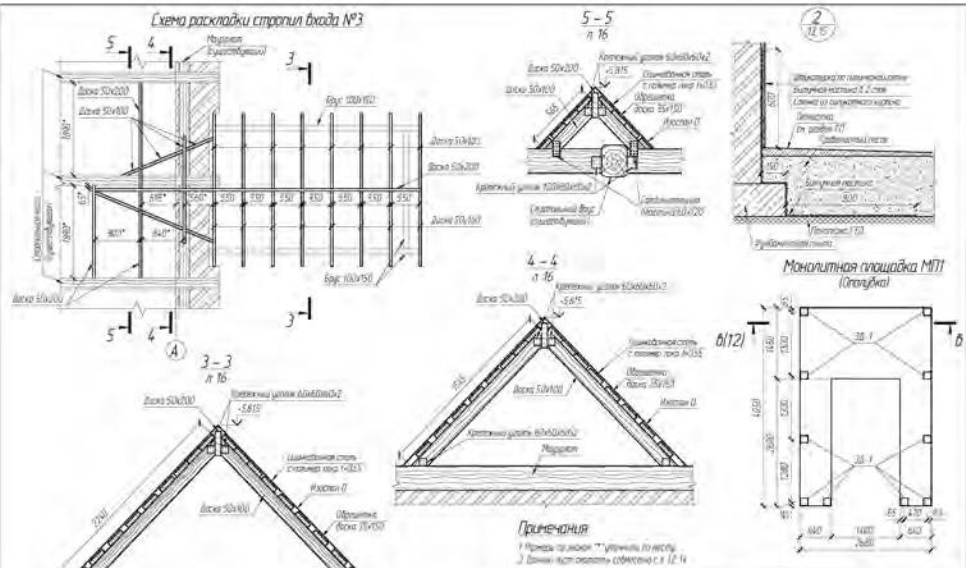
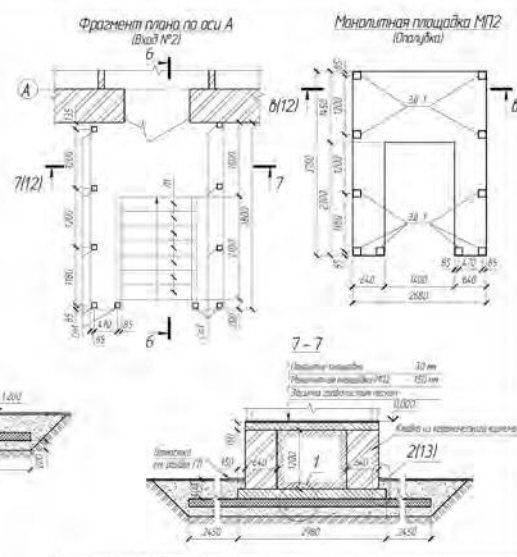
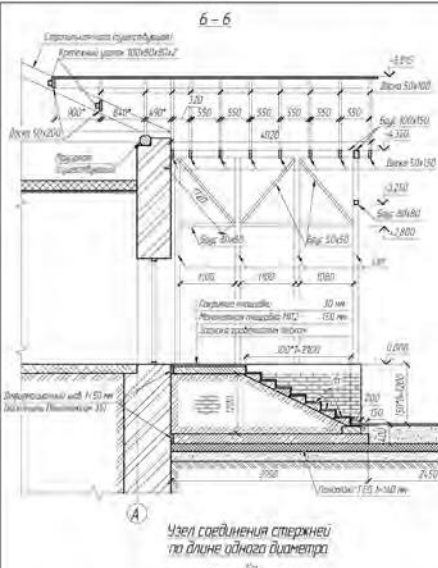
| № | Матр. | Вид | Матр. | Вид | Толщ. | Вид | Вид |
|---|-------|-----|-------|-----|-------|-----|-----|
| 1 | 108 | 108 | 108 | 108 | 108 | 108 | 108 |

Разрез 1-1



108-18АГ-АР

| № | Матр. | Вид | Матр. | Вид | Толщ. | Вид | Вид |
|---|-------|-----|-------|-----|-------|-----|-----|
| 1 | 108 | 108 | 108 | 108 | 108 | 108 | 108 |



| № | Матр. | Вид | Матр. | Вид | Толщ. | Вид | Вид |
|---|-------|-----|-------|-----|-------|-----|-----|
| 1 | 108 | 108 | 108 | 108 | 108 | 108 | 108 |

Примечания:
 1. Размеры в мм.
 2. Диммеры в соответствии с п. 1.2.1.1.

| № | Матр. | Вид | Матр. | Вид | Толщ. | Вид | Вид |
|---|-------|-----|-------|-----|-------|-----|-----|
| 1 | 108 | 108 | 108 | 108 | 108 | 108 | 108 |

Примечания:
 1. Размеры в мм.
 2. Диммеры в соответствии с п. 1.2.1.1.

ОКН регионального значения "Дом причта церкви Трех Святителей", 1911г., А.Н. Полтанов, г. Нижний Новгород, ул. Славянская, д.1

Заказчик: Религиозная организация «Свято-Троицкий Серафимо-Дивеевский женский монастырь Нижегородской Епархии Русской Православной Церкви

- Комплексные научные исследования
- Разработка проектной документации в составе и объеме, согласно Постановлению ПРФ № 87.

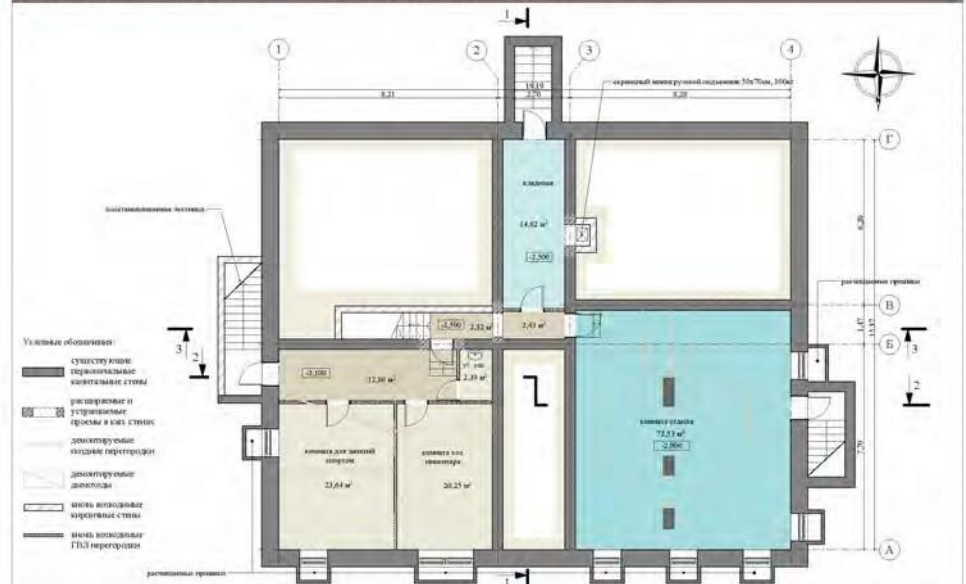


Проект реставрации и приспособления ОКН РЗ "Дом причта церкви Трех Святителей" под кейлиный корпус (общеежитие) Нижегородского подворья Свято-Троицкого Серафимо-Дивеевского монастыря по адресу: г. Н.Новгород, ул. Славянская, д.1



Исполнитель: Савин С.И. Арх. рест.: Ткачев В.И. Восточный фасад 6 ЭП

Проект реставрации и приспособления ОКН РЗ "Дом причта церкви Трех Святителей" под кейлиный корпус (общеежитие) Нижегородского подворья Свято-Троицкого Серафимо-Дивеевского монастыря по адресу: г. Н.Новгород, ул. Славянская, д.1



Исполнитель: Савин С.И. Арх. рест.: Ткачев В.И. План подвала 7 ЭП

Проект реставрации и приспособления ОКН РЗ "Дом причта церкви Трех святителей" под кейлиный корпус (общеежитие) Нижегородского подворья Свято-Троицкого Серафимо-Дивеевского монастыря по адресу: г. Н.Новгород, ул. Славянская, д.1



Исполнитель: Савин С.И. Арх. рест.: Ткачев В.И. План 1-го этажа 8 ЭП

Проект реставрации и приспособления ОКН РЗ "Дом причта церкви Трех Святителей" под кейлиный корпус (общеежитие) Нижегородского подворья Свято-Троицкого Серафимо-Дивеевского монастыря по адресу: г. Н.Новгород, ул. Славянская, д.1



Исполнитель: Савин С.И. Арх. рест.: Ткачев В.И. План 2-го этажа 9 ЭП

«Дом правления Московско-Курской и Нижегородской-Муромской железных дорог (с архитектурно-художественными интерьерами), 1898-1899 гг., арх. Н.И. Орлов, М.А.Аладын» г. Москва, ул. Старая Басманная, д. 11/2, стр. 1.

Заказчик: Министерство транспорта РФ

- Выполнение функций Технического заказчика
- Оказание услуг по подготовке проектной документации по объекту культурного наследия с целью приспособления для современного использования недвижимого имущества.

Акционерное общество «Векондизинва»
 Россия, 190316, Москва,
 пер. Стеновский б., д. 2, офис 23
 Тел./факс (499) 391-64-86, (725) 024-36-77
 e-mail: info@vecondizina.ru; info@vecondizina.ru
 ОКПО 4438565, ОГРН 12077010885,
 ИНН 50/0197066266-77061061

21 декабря 2021 г. № _____
 На № _____

Заместитель директора
 Административного департамента
 Министерства транспорта
 Российской Федерации
 Н.В. Маркову

Уведомляем, что работы по Государственному контракту № ОХО-1794/21 от 18.11.2021 (далее – «Государственный контракт») выполнены.
 В целях закрытия Государственного контракта направляем следующую документацию:

1. Акт государственной историко-культурной экспертизы проектной документации по сохранению выявленного объекта культурного наследия «Дом правления Московско-Курской и Нижегородской-Муромской железных дорог (с архитектурно-художественными интерьерами), 1898-1899 гг., арх. Н.И. Орлов, М.А.Аладина» г. Москва, ул. Старая Басманный, д. 11/2, стр. 1. Проект приспособления с элементами реставрации, составленный в соответствии с Федеральным Законом «Об объектах культурного наследия (памятников истории и культуры) народов Российской Федерации» от 25.06.02 № 73-ФЗ, «Положением о государственной историко-культурной экспертизе», утвержденном Постановлением Правительства Российской Федерации от 15.07.2009 № 569 (ред. от 27.04.2017) – электронный документ, подписанный ЭЦП, на CD-диске, согласно пп. 1.2, п.5. Приложения № 2 Государственного контракта;
2. Акт приема-передачи охранных услуг от 21.12.2021г. – на бумажном носителе в количестве 2-х экземпляров, согласно п. 3.3. Государственного контракта;
3. Отчет на бумажном носителе в количестве 2-х экземпляров и на CD-диске, согласно пп. 1.1, п.5. Приложения № 2 Государственного контракта.

Генеральный директор _____ О.С. Капашев

Акционерное общество «Векондизинва»
 Россия, 190316, Москва,
 пер. Стеновский б., д. 2, офис 23
 Тел./факс (499) 391-64-86, (725) 024-36-77
 e-mail: info@vecondizina.ru; info@vecondizina.ru
 ОКПО 4438565, ОГРН 12077010885,
 ИНН 50/0197066266-77061061

Отчет
 и итоговые наборы документов для предоставления в Департамент культурного наследия г. Москва с целью оформления заключения (акта) государственной историко-культурной экспертизы документацией по проведению работ по реставрации объекта культурного наследия регионального значения, выявленного объекта культурного наследия «Дом правления Московско-Курской и Нижегородской-Муромской железных дорог (с архитектурно-художественными интерьерами), 1898-1899гг., арх. Н.И. Орлов, М.А.Аладина»

Предоставили Министерству транспорта Российской Федерации на период с 19 ноября 2021г. по 21 декабря 2021г.

г. Москва

1. Межвуз АО «Векондизинва» (далее – Подрядчик) и Министерством транспорта РФ (далее – Заказчик) заключен Государственный контракт № ОХО-1794/21 от 18 ноября 2021г. (далее – Государственный контракт)
2. Исполнитель Отчет выдал Заказчику, в соответствии с пп. 1.1, п.5. Приложения № 2 к Государственному контракту.
3. Показав Акт (заключение) историко-культурной экспертизы для дальнейшего предоставления в Департамент культурного наследия г. Москва (далее – Департамент) с целью составления проектной документации оформляется акт Департамента, Подрядчиком был заключен договор с Общественным с ограниченной ответственностью «СтрелПрофила», зарегистрированным по адресу г. Москва, ул. Мясницкая, д. 30/12, стр. 2, лицензия на деятельность по реставрации объектов культурного наследия (памятников истории и культуры) народов Российской Федерации № МРРФ-0106 от 23 сентября 2014 г.; выдан Министерством культуры Российской Федерации и соответствует пп. 3, 4 ст. 45 Федерального закона от 25 июля 2002 г. № 73-ФЗ «Об объектах культурного наследия (памятников истории и культуры) народов Российской Федерации», Федеральным законом Российской Федерации от 8 августа 2001 г. № 128-ФЗ «О лицензировании отдельных видов деятельности» и постановлением Правительства Российской Федерации от 20 февраля 2007 г. № 117 «О лицензировании деятельности по реставрации объектов культурного наследия (памятников истории и культуры)», выданным в качестве заключения экспертизы.
4. В целях исполнения были приняты следующие шаги:
 - а) Демкин Игорь Анатольевич, образование высшее, специальность – инженер-реставратор высшей категории, кандидат геолого-минералогических наук, стаж работы – 25 лет; место работы: Российской государственной геологоразведочной университет (МГРИ) им. Серго Орджоникидзе. Приказ МК РФ об аттестации государственных экспертов по проведению государственной историко-культурной экспертизы № 419 от 01.04.2020г.
 - б) Скрынникова Елена Владимировна, образование высшее, специальность – архитектор, стаж работы – 37 лет, место работы и должность ООО «Реставрационно-проектная мастерская «Хранители», генеральный директор. Приказ об аттестации: Приказ МК РФ об аттестации государственных экспертов по проведению государственной историко-культурной экспертизы № 1809 от 09.11.2021г.
 - в) Коженикова Лидия Валерьевна, образование высшее, специальность – инженер-технолог, стаж работы – 18 лет, место работы и должность: Государственный заезд по проведению историко-культурной экспертизы. Приказ об аттестации: Приказ Министерства культуры Российской Федерации от 26 ноября 2020 г. № 1522.
5. С целью эффективности выполнения (акта) государственной историко-культурной экспертизы были предоставлены соответствующая проектная документация «Выявленного объекта культурного наследия «Дом правления Московско-Курской и Нижегородской-Муромской железных дорог (с архитектурно-художественными интерьерами), 1898-1899гг., арх. Н.И. Орлов, М.А.Аладина» г. Москва, ул. Старая Басманный, д. 11/2, стр. 1. Проект приспособления с элементами реставрации».

6. Согласно пп. 1.2 и п. 5. Приложения № 2 к Государственному контракту, 18 декабря 2021г. был изучен документ «Акт государственной историко-культурной экспертизы проектной документации по сохранению выявленного объекта культурного наследия «Дом правления Московско-Курской и Нижегородской-Муромской железных дорог (с архитектурно-художественными интерьерами), 1898-1899 гг., арх. Н.И. Орлов, М.А.Аладина» г. Москва, ул. Старая Басманный, д. 11/2, стр. 1. Проект приспособления с элементами реставрации, составленный в соответствии с Федеральным Законом «Об объектах культурного наследия (памятников истории и культуры) народов Российской Федерации» от 25.06.02 № 73-ФЗ, «Положением о государственной историко-культурной экспертизе», утвержденном Постановлением Правительства Российской Федерации от 15.07.2009 № 569 (ред. от 27.04.2017) в виде электронного документа, подписанного электронным цифровым подписью эксперта».

Генеральный директор _____ О.С. Капашев

29
ПРОТОКОЛ №2
 заседания комиссии экспертов по истребу рассмотреть проектной документацию выявленного объекта культурного наследия «Дом правления Московско-Курской и Нижегородской-Муромской железных дорог (с архитектурно-художественными интерьерами), 1898-1899 гг., арх. Н.И. Орлов, М.А.Аладина» г. Москва, ул. Старая Басманный, д. 11/2, стр. 1. Проект приспособления с элементами реставрации.

г. Москва, 19 декабря 2021 г.

Присутствовали:

Демкин Игорь Анатольевич – образование высшее, инженер-реставратор высшей категории, стаж работы 25 лет. Кандидат геолого-минералогических наук. Сотрудник Российской государственной геологоразведочного университета (МГРИ) им. Серго Орджоникидзе. Приказ МК РФ об аттестации государственных экспертов по проведению историко-культурной экспертизы № 419 от 01.04.2020 г.

Скрынникова Елена Владимировна – образование высшее, архитектор-реставратор высшей категории, стаж работы 37 лет, Генеральный директор ООО «Реставрационно-проектная мастерская «Хранители». Приказ МК РФ об аттестации государственных экспертов по проведению государственной историко-культурной экспертизы № 1809 от 09.11.2021 г.

Коженикова Лидия Валерьевна – образование высшее инженер-технолог, стаж работы 18 лет. Эксперт Государственной историко-культурной экспертизы. Приказ МК РФ об аттестации государственных экспертов по проведению историко-культурной экспертизы от 26 ноября 2020 г. № 1522.

Повестка дня:

- Осуществление государственной историко-культурной экспертизы проектной документации выявленного объекта культурного наследия «Дом правления Московско-Курской и Нижегородской-Муромской железных дорог (с архитектурно-художественными интерьерами), 1898-1899 гг., арх. Н.И. Орлов, М.А.Аладина, г. Москва, ул. Старая Басманный, д. 11/2, стр. 1. Проект приспособления с элементами реставрации.
- Составление заключительных выводов экспертизы и подписание заключения (Демкин И.А., Скрынникова Е.В., Коженикова Л.В.)

30

- Принятие решения о передаче Акта государственной историко-культурной экспертизы Заказчику.

Принятые решения:

- Члены Экспертной комиссии (Демкин И.А., Скрынникова Е.В., Коженикова Л.В.) согласился с проектными решениями – представили оформленный текст заключения экспертизы (акта) с формулировкой заключительных выводов.
- Произвели подписание этого заключения в порядке, установленном Положением о государственной историко-культурной экспертизе, утвержденном Постановлением Правительства РФ № 569 от 15.07.2009 г.
- Решили передать подписанное заключение Заказчику.

Председатель Экспертной комиссии: Демкин И.А.
 Игорь Анатольевич

Ответственный секретарь: Скрынникова Е.В.
 Елена Владимировна

Член экспертной комиссии: Коженикова Л.В.
 Валерьевна
 Лидия Валерьевна

Кафе (ресторан), расположенного по адресу: г. Москва, п. Московский, г. Московский, 1-й микрорайон, около дома 39А.

Заказчик: Общества с ограниченной ответственностью "ОЧАГ"

- Инженерные изыскания (инженерно-геодезические изыскания, инженерно-геологические изыскания, инженерно-экологические изыскания)
- 3D моделирование
- Разработка проектной документации в составе и объеме, согласно Постановлению ПРФ № 87.
- Разработка рабочей документации в составе и объеме, согласно Постановлению ПРФ № 87.

Создано
 Имя файла: План в деталях
 Взята шифр N



| Имя | Лист | № док. | Проф. | Дата | Склад | Лист | Листов |
|---|-----------|--------|-------|------|-------|------|--------|
| ГИП | Столбовой | 08.18 | | | | | |
| Разработ | Столбовой | 08.18 | | | | | |
| Исполнил | Столбовой | 08.18 | | | | | |
| Проверил | | | | | | | |
| И. контр. | | | | | | | |
| 359-4-17/С-АР | | | | | | | |
| г. Москва, п. Маросовский, в. Маросовский | | | | | | | |
| 1-й микрорайон, школа зона 39А | | | | | | | |
| Здание кафе (ресторан) зона 39А | | | | | П | 20 | 37 |
| Выполнил: М.И. Иванов | | | | | | | |

Создано
 Имя файла: План в деталях
 Взята шифр N



| Имя | Лист | № док. | Проф. | Дата | Склад | Лист | Листов |
|---|-----------|--------|-------|------|-------|------|--------|
| ГИП | Столбовой | 08.18 | | | | | |
| Разработ | Столбовой | 08.18 | | | | | |
| Исполнил | Столбовой | 08.18 | | | | | |
| Проверил | | | | | | | |
| И. контр. | | | | | | | |
| 359-4-17/С-АР | | | | | | | |
| г. Москва, п. Маросовский, в. Маросовский | | | | | | | |
| 1-й микрорайон, школа зона 39А | | | | | | | |
| Здание кафе (ресторан) зона 39А | | | | | П | 21 | 37 |
| Выполнил: М.И. Иванов | | | | | | | |

Создано
 Имя файла: План в деталях
 Взята шифр N

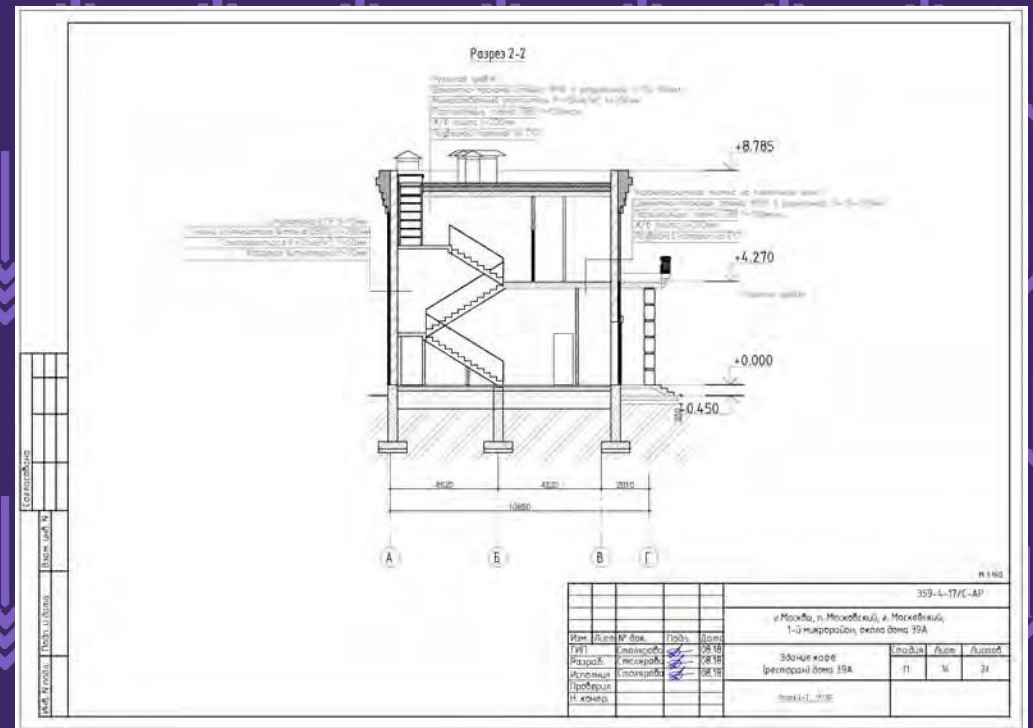
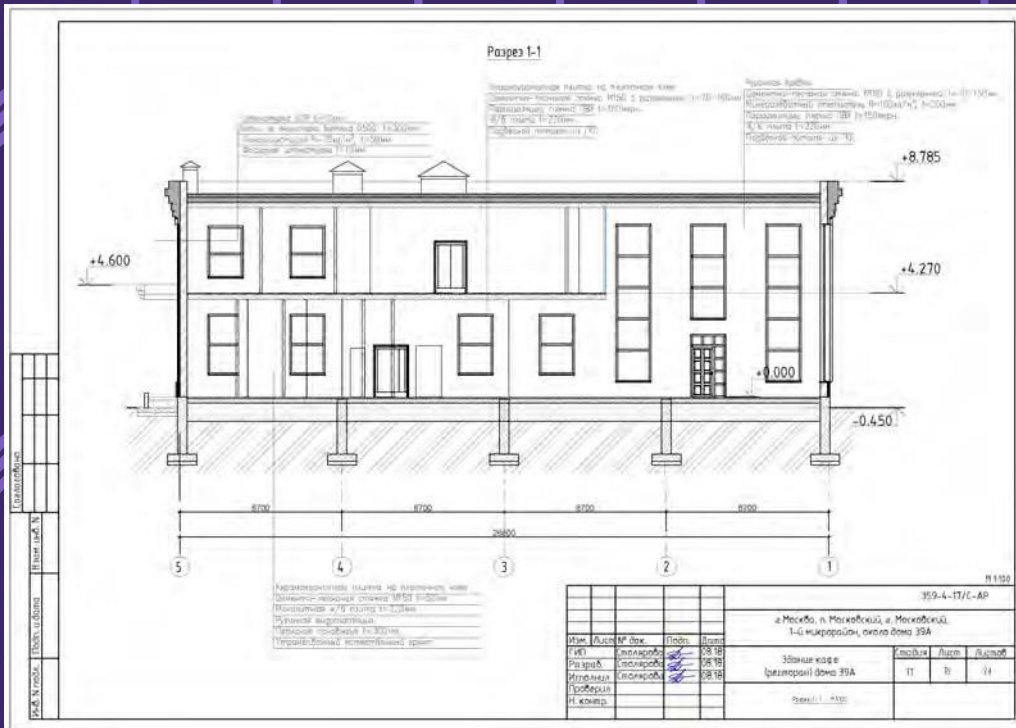
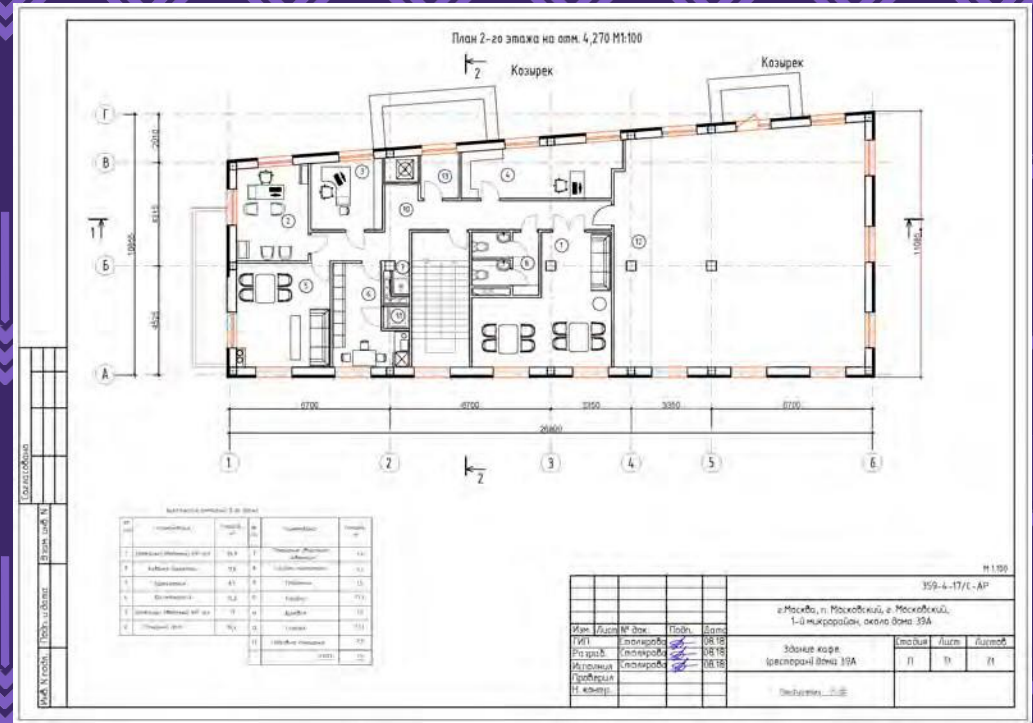
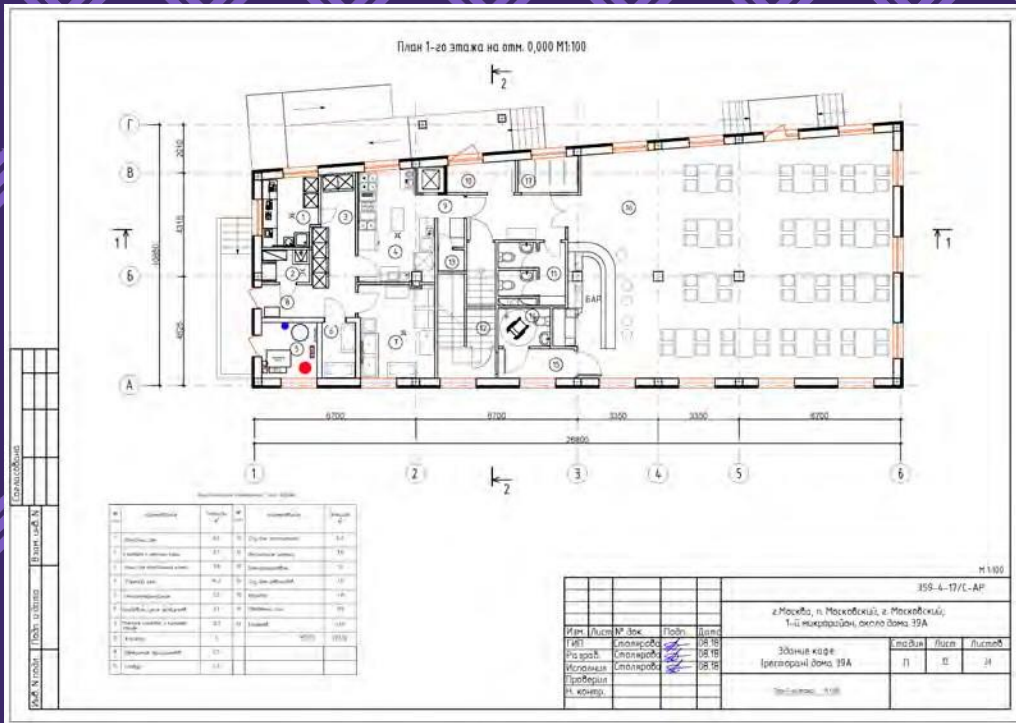


| Имя | Лист | № док. | Проф. | Дата | Склад | Лист | Листов |
|---|-----------|--------|-------|------|-------|------|--------|
| ГИП | Столбовой | 08.18 | | | | | |
| Разработ | Столбовой | 08.18 | | | | | |
| Исполнил | Столбовой | 08.18 | | | | | |
| Проверил | | | | | | | |
| И. контр. | | | | | | | |
| 359-4-17/С-АР | | | | | | | |
| г. Москва, п. Маросовский, в. Маросовский | | | | | | | |
| 1-й микрорайон, школа зона 39А | | | | | | | |
| Здание кафе (ресторан) зона 39А | | | | | П | 22 | 37 |
| Выполнил: М.И. Иванов | | | | | | | |

Создано
 Имя файла: План в деталях
 Взята шифр N



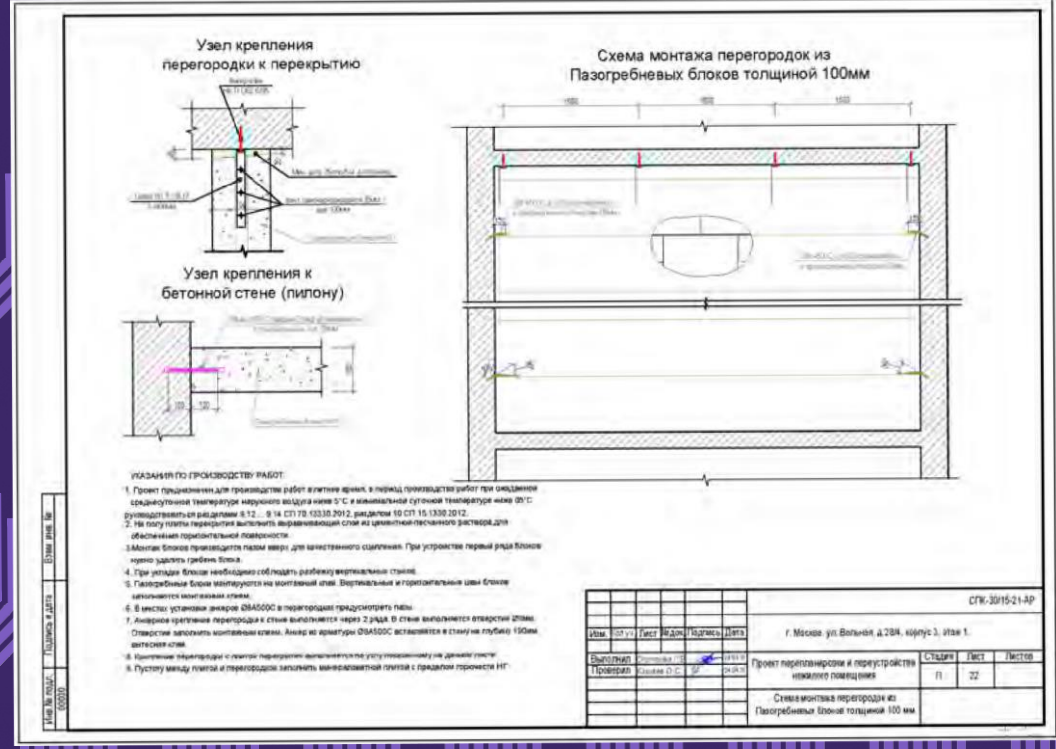
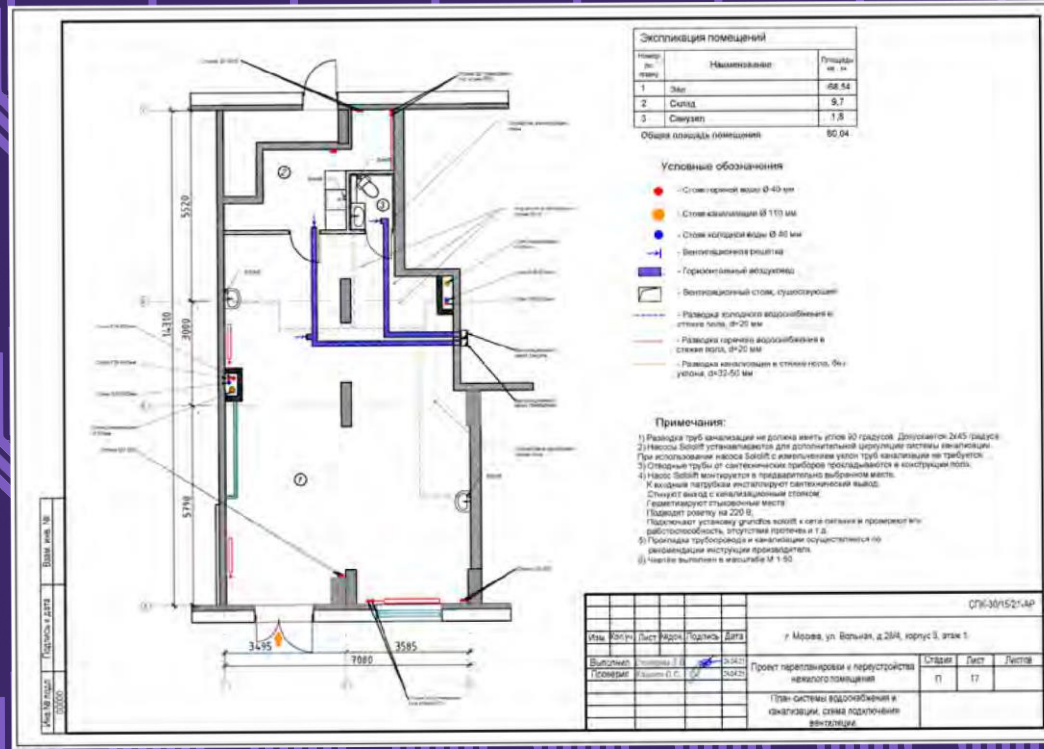
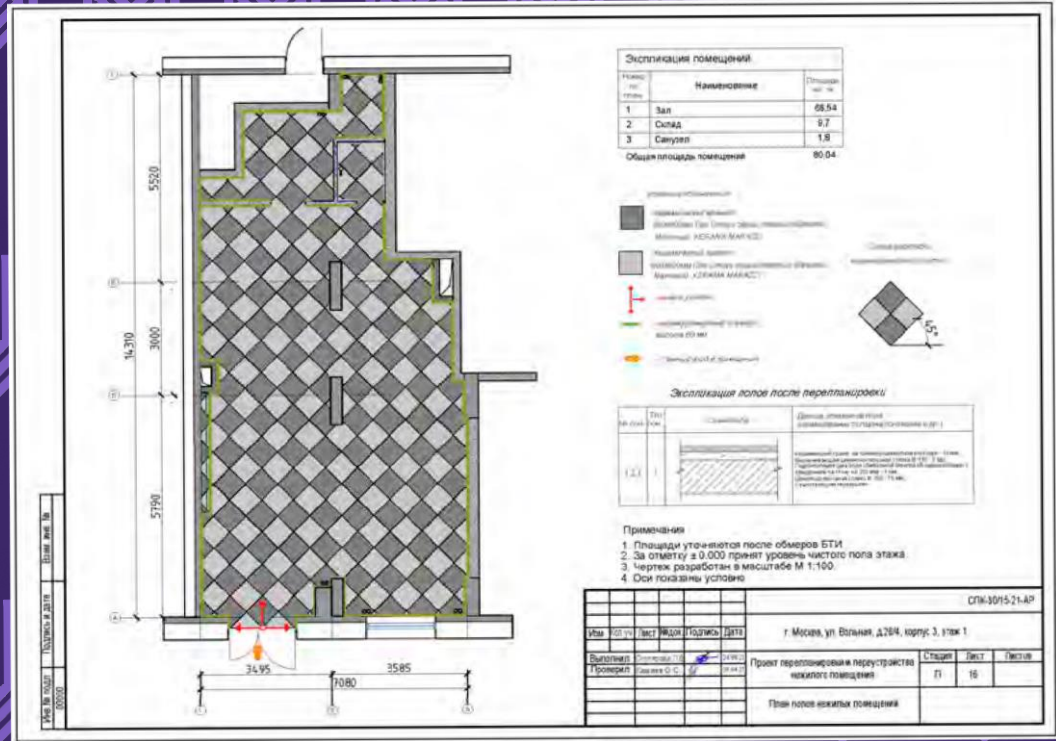
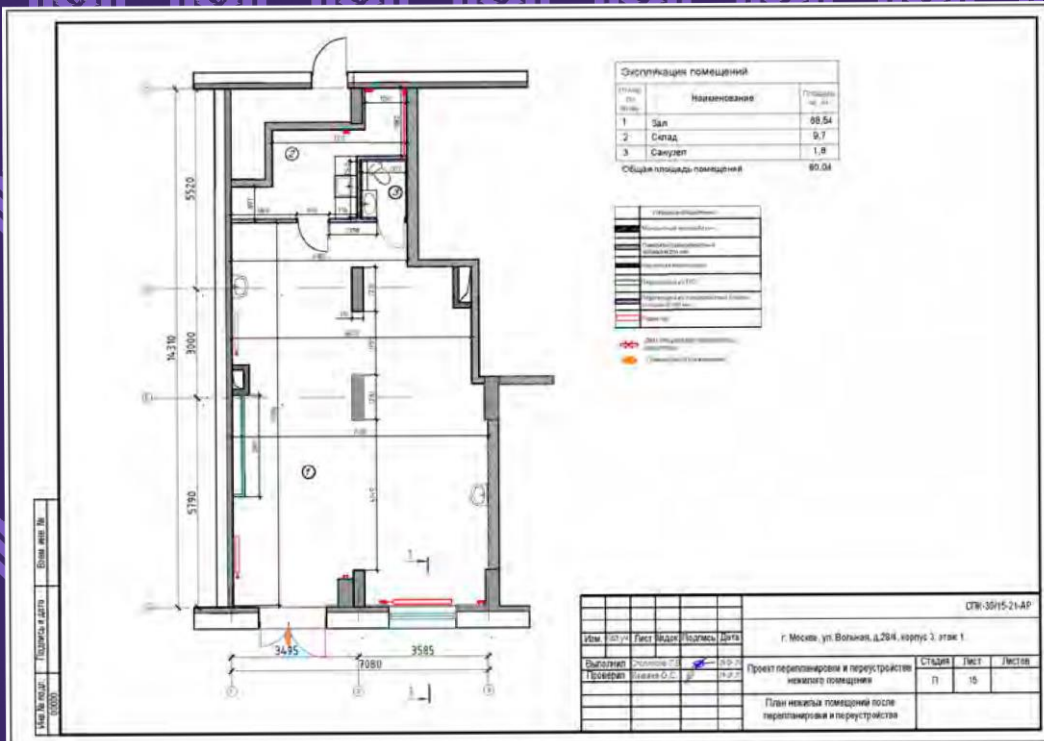
| Имя | Лист | № док. | Проф. | Дата | Склад | Лист | Листов |
|---|-----------|--------|-------|------|-------|------|--------|
| ГИП | Столбовой | 08.18 | | | | | |
| Разработ | Столбовой | 08.18 | | | | | |
| Исполнил | Столбовой | 08.18 | | | | | |
| Проверил | | | | | | | |
| И. контр. | | | | | | | |
| 359-4-17/С-АР | | | | | | | |
| г. Москва, п. Маросовский, в. Маросовский | | | | | | | |
| 1-й микрорайон, школа зона 39А | | | | | | | |
| Здание кафе (ресторан) зона 39А | | | | | П | 23 | 37 |
| Выполнил: М.И. Иванов | | | | | | | |



Помещение свободного назначения г. Москва, ул. Вольная, д. 28 4

Заказчик: АО «Лигал Дифенс Дипартмент»

- Разработка дизайн-проекта
- Разработка проекта перепланировки
- 3D моделирование
- Разработка проектной документации в составе и объеме, согласно Постановлению ПРФ № 87.
- Разработка рабочей документации в составе и объеме, согласно Постановлению ПРФ № 87
- Строительно-монтажные работы



Лист № 18
Всего листов 18

Имя файла: 00000

Разъем 380 В

Разъем 380 В

Фасад

СПК-3015-21-AP

| Имя | Код | Лист | Листов | Подпись | Дата |
|----------|--------------|------|--------|----------|------|
| Выполнен | Смирнов С.В. | 18 | 18 | 11.02.21 | |
| Проверен | Климов С.С. | 18 | 18 | 11.02.21 | |

г. Москва, ул. Волынка, д. 28/4, корпус 3, этаж 1

Проект перепланировки и переустройства нежилого помещения

Страница Лист Листов

П 13 18

Развертки

Лист № 19
Всего листов 18

Имя файла: 00000

Условные обозначения

| № | Обозначение на плане | Назначение |
|----|----------------------|--|
| 1 | | Светильники/светильники диаметром 100x100 |
| 2 | | Плиточный клей, Клеящая и затирочная смесь |
| 3 | | Витражные/термоизоляционные |
| 4 | | Светильники настенные/уличные Светлобаза 1407 Типовое 4800x300x100 |
| 5 | | Электрические розетки |
| 6 | | Полотенцодержатель |
| 7 | | Измельчитель БИХОД, крепление к потолку |
| 8 | | Полотенцодержатель Цвет белый/цвет |
| 9 | | Светильники потолочные/диаметр 100x100 Абажурный |
| 10 | | Полотенцодержатель/Цвет белый |
| 11 | | Полотенцодержатель/Цвет белый |
| 12 | | Электрические |

Экспликация помещений

| Помещение | Назначение | Площадь кв. м |
|-------------------------|------------|---------------|
| 1 | Зал | 69,3 |
| 2 | Склад | 9,1 |
| 3 | Санузел | 7,8 |
| Общая площадь помещений | | 80,2 |

СПК-3015-21-AP

| Имя | Код | Лист | Листов | Подпись | Дата |
|----------|--------------|------|--------|----------|------|
| Выполнен | Смирнов С.В. | 19 | 18 | 11.02.21 | |
| Проверен | Климов С.С. | 19 | 18 | 11.02.21 | |

г. Москва, ул. Волынка, д. 28/4, корпус 3, этаж 1

Проект перепланировки и переустройства нежилого помещения

Страница Лист Листов

П 13 18

План комнаты

Лист № 20
Всего листов 18

Имя файла: 00000

Экспликация помещений

| Помещение | Назначение | Площадь кв. м |
|-------------------------|------------|---------------|
| 1 | Зал | 69,3 |
| 2 | Склад | 9,1 |
| 3 | Санузел | 7,8 |
| Общая площадь помещений | | 80,2 |

Условные обозначения:

| № | Обозначение на плане | Назначение |
|---|----------------------|---|
| 1 | | 44 розетки/выключатели в жилых помещениях |
| 2 | | 21 розетка/выключатель/светильник 100x100 |
| 3 | | 21 розетка/выключатель/светильник 100x100 |
| 4 | | 21 розетка/выключатель/светильник 100x100 |
| 5 | | 21 розетка/выключатель/светильник 100x100 |
| 6 | | 21 розетка/выключатель/светильник 100x100 |

Примечания:

- Привести розетки и выключатели в соответствие с проектом.
- Высота установки розеток: 300 мм от уровня чистого пола, если не указано иное.
- Высота установки уличных розеток: 300 мм от уровня чистого пола крыльца.
- Материал розеток и выключателей: Глаза Schneider Electric, цвет белый/цвет.
- Материал уличных розеток: GSH TX_44 цвет белый/цвет.

СПК-3015-21-AP

| Имя | Код | Лист | Листов | Подпись | Дата |
|----------|--------------|------|--------|----------|------|
| Выполнен | Смирнов С.В. | 20 | 18 | 11.02.21 | |
| Проверен | Климов С.С. | 20 | 18 | 11.02.21 | |

г. Москва, ул. Волынка, д. 28/4, корпус 3, этаж 1

Проект перепланировки и переустройства нежилого помещения

Страница Лист Листов

П 13 18

План расположения розеток

Лист № 21
Всего листов 18

Имя файла: 00000

Условные обозначения

| № | Обозначение на плане | Назначение |
|---|----------------------|---|
| 1 | | Керамогранитная плитка Глазаго ступа ступа G-112.300x600 мм Матовая, цвет - голубая |
| 2 | | Керамогранитная плитка Глазаго ступа ступа G-110.300x600 мм Матовая, цвет - голубая |
| 3 | | Керамогранитная плитка Глазаго ступа ступа G-112.300x600 мм Матовая, цвет - голубая |
| 4 | | Керамогранитная плитка Глазаго ступа ступа G-110.300x600 мм Матовая, цвет - голубая |

Примечания:

- Привести розетки и выключатели в соответствие с проектом.
- Высота установки розеток: 300 мм от уровня чистого пола, если не указано иное.
- Высота установки уличных розеток: 300 мм от уровня чистого пола крыльца.
- Материал розеток и выключателей: Глаза Schneider Electric, цвет белый/цвет.
- Материал уличных розеток: GSH TX_44 цвет белый/цвет.

СПК-3015-21-AP

| Имя | Код | Лист | Листов | Подпись | Дата |
|----------|--------------|------|--------|----------|------|
| Выполнен | Смирнов С.В. | 21 | 18 | 11.02.21 | |
| Проверен | Климов С.С. | 21 | 18 | 11.02.21 | |

г. Москва, ул. Волынка, д. 28/4, корпус 3, этаж 1

Проект перепланировки и переустройства нежилого помещения

Страница Лист Листов

П 13 18

Санузел. Развертки стен





Помещение свободного назначения г. Москва, ул. Юннатов, д. 4

Заказчик: АО «Лигал Дифенс Дипартмент»

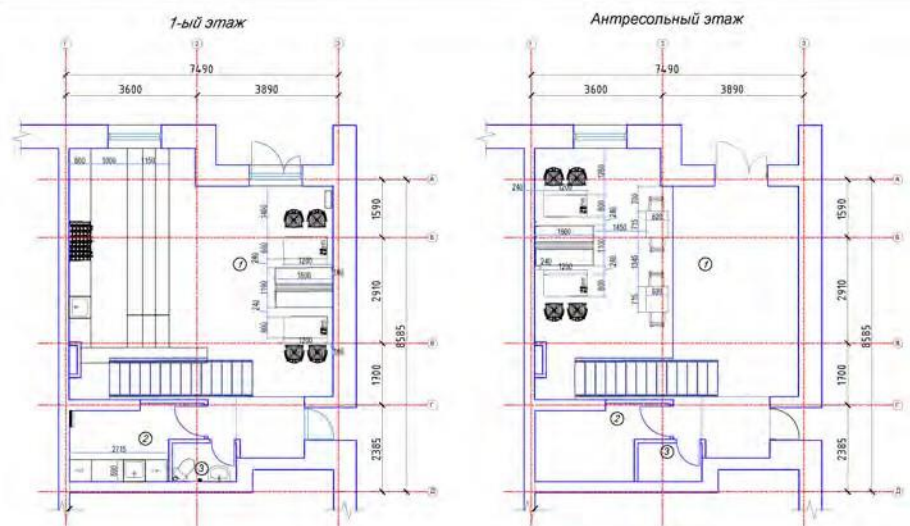
- Разработка дизайн-проекта
- Разработка проекта перепланировки
- 3D моделирование
- Разработка проектной документации в составе и объеме, согласно Постановлению ПРФ № 87.
- Разработка рабочей документации в составе и объеме, согласно Постановлению ПРФ № 87
- Строительно-монтажные работы



Лист № 0001
Полностью
Дата 03.03.20

Встав. лист №

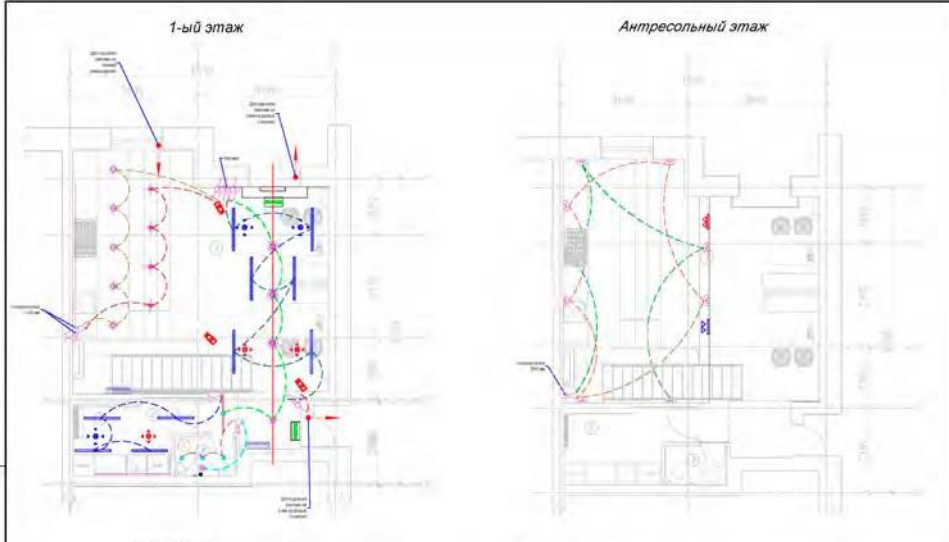
| | | | | | |
|---|---------------|------|-------|----------|------|
| СГК-3016-21-AP | | | | | |
| г. Москва, ул. Юнатов, д. 4 этаж 1. | | | | | |
| Изм. | Кол.уч. | Лист | Модок | Подпись | Дата |
| Выполнен | Степанов П.В. | 11 | 11 | 11.11.21 | |
| Проверен | Кашаев Д.С. | 12 | 11 | 11.11.21 | |
| Проект перепланировки и переустройства нежилого помещения | | | | | |
| Студия Лист Листов | | | | | |
| Модели П 20 | | | | | |



Лист № 0002
Полностью
Дата 03.03.20

Встав. лист №

| | | | | | |
|---|---------------|------|-------|----------|------|
| СГК-3016-21-AP | | | | | |
| г. Москва, ул. Юнатов, д. 4 этаж 1. | | | | | |
| Изм. | Кол.уч. | Лист | Модок | Подпись | Дата |
| Выполнен | Степанов П.В. | 11 | 11 | 11.11.21 | |
| Проверен | Кашаев Д.С. | 12 | 11 | 11.11.21 | |
| Проект перепланировки и переустройства нежилого помещения | | | | | |
| Студия Лист Листов | | | | | |
| План расстановки мебели П 8 | | | | | |



Лист № 0003
Полностью
Дата 03.03.20

Встав. лист №

| | | | | | |
|---|---------------|------|-------|----------|------|
| СГК-3016-21-AP | | | | | |
| г. Москва, ул. Юнатов, д. 4 этаж 1. | | | | | |
| Изм. | Кол.уч. | Лист | Модок | Подпись | Дата |
| Выполнен | Степанов П.В. | 11 | 11 | 11.11.21 | |
| Проверен | Кашаев Д.С. | 12 | 11 | 11.11.21 | |
| Проект перепланировки и переустройства нежилого помещения | | | | | |
| Студия Лист Листов | | | | | |
| План расстановки выключателей П 11 | | | | | |



Лист № 0004
Полностью
Дата 03.03.20

Встав. лист №

| | | | | | |
|---|---------------|------|-------|----------|------|
| СГК-3016-21-AP | | | | | |
| г. Москва, ул. Юнатов, д. 4 этаж 1. | | | | | |
| Изм. | Кол.уч. | Лист | Модок | Подпись | Дата |
| Выполнен | Степанов П.В. | 11 | 11 | 11.11.21 | |
| Проверен | Кашаев Д.С. | 12 | 11 | 11.11.21 | |
| Проект перепланировки и переустройства нежилого помещения | | | | | |
| Студия Лист Листов | | | | | |
| План привязки светильников П 12 | | | | | |

СПК-3016-21-4P
г. Москва, ул. Юнатов, д. 4 этаж 1.

| Ум. | Кол. | Лист | Подпись | Дата |
|----------|---------------|---------|---------|---------|
| Выполнил | Степанов И.В. | 1-1 | И.В. | 1-11.21 |
| Проверил | Кавалева О.С. | 1-11.21 | О.С. | 1-11.21 |

Проект перепланировки и переустройства нежилого помещения

Этажи: П

Лист: 16

Листов: 16

Развертки по стенам: Зап

Схема расположения металлических конструкций

Спецификация металлических конструкций антресоли

| Поз. | Обозначение | Наименование | Кол. | Масса кв. м | Примечание |
|------|-----------------|--------------|------|-------------|------------|
| B1 | ГОСТ 80246-2003 | α 140x140x5 | 1 | 03.15 | 03.15 |
| B2 | ГОСТ 80246-2003 | α 140x140x5 | 2 | 69.63 | 139.86 |
| B2.1 | ГОСТ 80246-2003 | α 140x140x5 | 1 | 57.65 | 57.65 |
| B2.2 | ГОСТ 80246-2003 | α 140x140x5 | 1 | 31.88 | 31.88 |
| B2.3 | ГОСТ 80246-2003 | α 140x140x5 | 1 | 24.30 | 24.30 |
| B3 | ГОСТ 80246-2003 | α 100x60x4 | 1 | 13.74 | 27.48 |
| B4 | ГОСТ 80246-2003 | α 50x50x3 | 16 | 7.55 | 127.2 |
| B5 | ГОСТ 80246-2003 | α 50x50x3 | 8 | 4.77 | 38.36 |
| B6 | ГОСТ 80246-2003 | α 50x50x3 | 4 | 2.47 | 9.88 |
| B7 | ГОСТ 80246-2003 | α 50x50x3 | 4 | 1.85 | 7.4 |
| B7.1 | ГОСТ 80246-2003 | α 50x50x3 | 1 | 1.3 | 1.3 |
| B8.1 | ГОСТ 80246-2003 | α 50x50x3 | 1 | 0.99 | 0.99 |
| B8 | ГОСТ 80246-2003 | α 50x50x3 | 7 | 0.85 | 6.02 |
| B8 | ГОСТ 80246-2003 | α 50x50x3 | 1 | 2.12 | 2.12 |
| B10 | ГОСТ 80246-2003 | α 50x50x3 | 2 | 0.12 | 0.24 |
| С11 | ГОСТ 80246-2003 | α 140x140x5 | 2 | 52.84 | 104.68 |
| B2 | ГОСТ 8240-87 | Швеллер П12 | 1 | 22.89 | 22.89 |

Спецификация металлических конструкций лестницы

| Поз. | Обозначение | Наименование | Кол. | Масса кв. м | Примечание |
|------|--------------|----------------------|------|-------------|------------|
| С12 | ГОСТ 8845-87 | Швеллер П12 С245 | 2 | 48.44 | 96.88 |
| С11 | ГОСТ 8845-88 | Труба 20x30x2 С245 | 28 | 0.39 | 9.88 |
| С13 | ГОСТ 8845-88 | Труба 20x30x2 С245 | 28 | 0.39 | 7.18 |
| С14 | ГОСТ 8845-88 | Труба 20x30x1.5 С245 | 1 | 0.51 | 7.29 |

СПК-3115-21-4P
г. Москва, ул. Юнатов, д. 4, пом. 123А, 1 этаж.

| Ум. | Кол. | Лист | Подпись | Дата |
|----------|---------------|---------|---------|---------|
| Выполнил | Степанов И.В. | 1-1 | И.В. | 1-11.21 |
| Проверил | Кавалева О.С. | 1-11.21 | О.С. | 1-11.21 |

Проект перепланировки и переустройства нежилого помещения

Этажи: П

Лист: 1

Листов: 1

Схема расположения металлических конструкций

1. Узлы 1-17 см. на листах 5-9
2. Сечения 1-1, 5-6 см. на листах 2-4
3. Стяжки Ст2 и Ст3 заармированы на л. 4, 10
4. Форматы 1 см. на листе 10

4-4

Спецификация к устройству ограждения лестницы

| Поз. | Обозначение | Наименование | Кол. | Масса кв. м | Примечание |
|------|--------------|-------------------|------|-------------|------------|
| 1 | ГОСТ 8639-82 | Полоза С245 40x10 | 2 | 11.04 | 22.08 |
| 2 | ГОСТ 8639-82 | Полоза С245 40x10 | 2 | 0.39 | 0.78 |
| 3 | ГОСТ 8639-82 | Полоза С245 40x10 | 2 | 5.46 | 0.99 |
| 4 | ГОСТ 5781-82 | Ш10x210 | 110 | 0.22 | 67.76 |

СПК-3115-21-4P
г. Москва, ул. Юнатов, д. 4, пом. 123А, 1 этаж.

| Ум. | Кол. | Лист | Подпись | Дата |
|----------|---------------|---------|---------|---------|
| Выполнил | Степанов И.В. | 1-1 | И.В. | 1-11.21 |
| Проверил | Кавалева О.С. | 1-11.21 | О.С. | 1-11.21 |

Проект перепланировки и переустройства нежилого помещения

Этажи: П

Лист: 3

Листов: 3

Сечение 4-4

5-5

Спецификация к устройству ограждения антресоли

| Поз. | Обозначение | Наименование | Кол. | Масса кв. м | Примечание |
|------|-----------------|---------------------|------|-------------|------------|
| 1 | ГОСТ 19903-2015 | Пластина С245 12x60 | 2 | 22.23 | 44.46 |
| 2 | ГОСТ 19903-2015 | Пластина С245 12x60 | 1 | 10.01 | 10.01 |
| 3 | ГОСТ 80246-2003 | Труба С245 100x50x3 | 2 | 9.38 | 18.75 |
| 4 | ГОСТ 19903-2015 | Пластина С245 12x60 | 1 | 11.8 | 23.6 |
| 5 | ГОСТ 5781-82 | Ш12x340 | 1 | 0.89 | 109.52 |

СПК-3115-21-4P
г. Москва, ул. Юнатов, д. 4, пом. 123А, 1 этаж.

| Ум. | Кол. | Лист | Подпись | Дата |
|----------|---------------|---------|---------|---------|
| Выполнил | Степанов И.В. | 1-1 | И.В. | 1-11.21 |
| Проверил | Кавалева О.С. | 1-11.21 | О.С. | 1-11.21 |

Проект перепланировки и переустройства нежилого помещения

Этажи: П

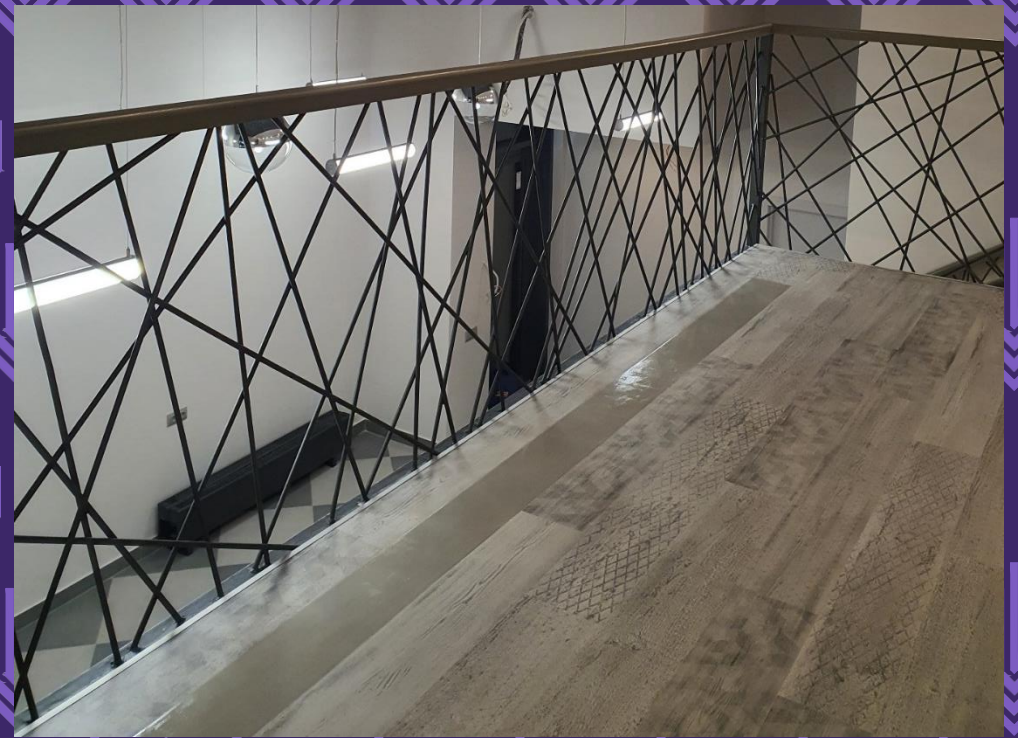
Лист: 4

Листов: 4

Сечение 5-5





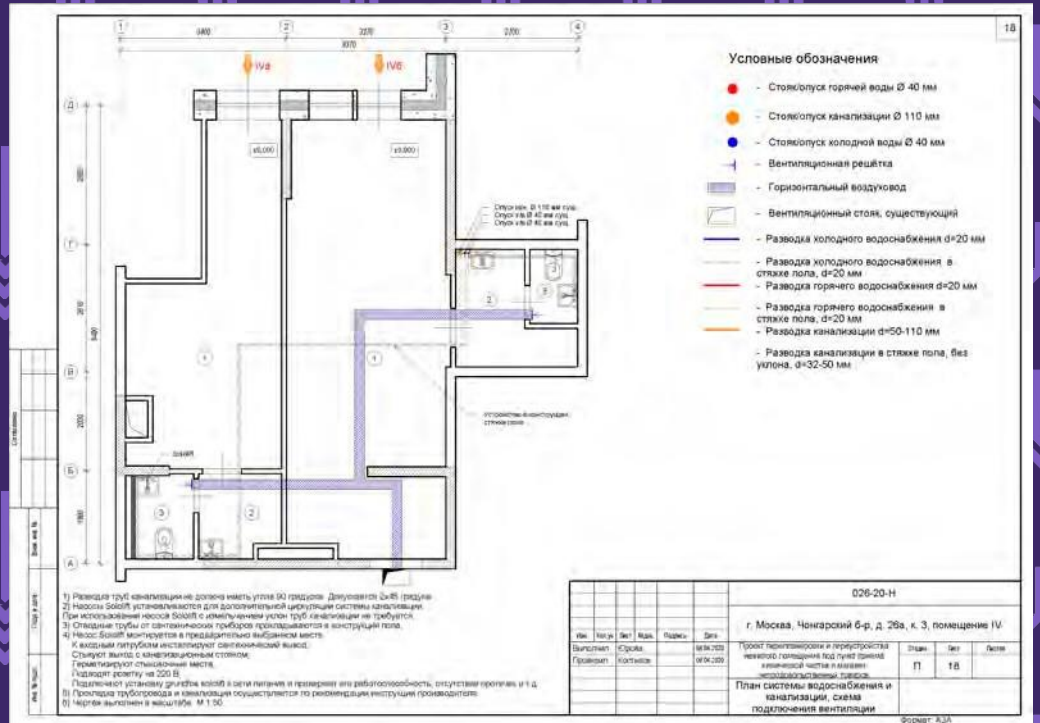
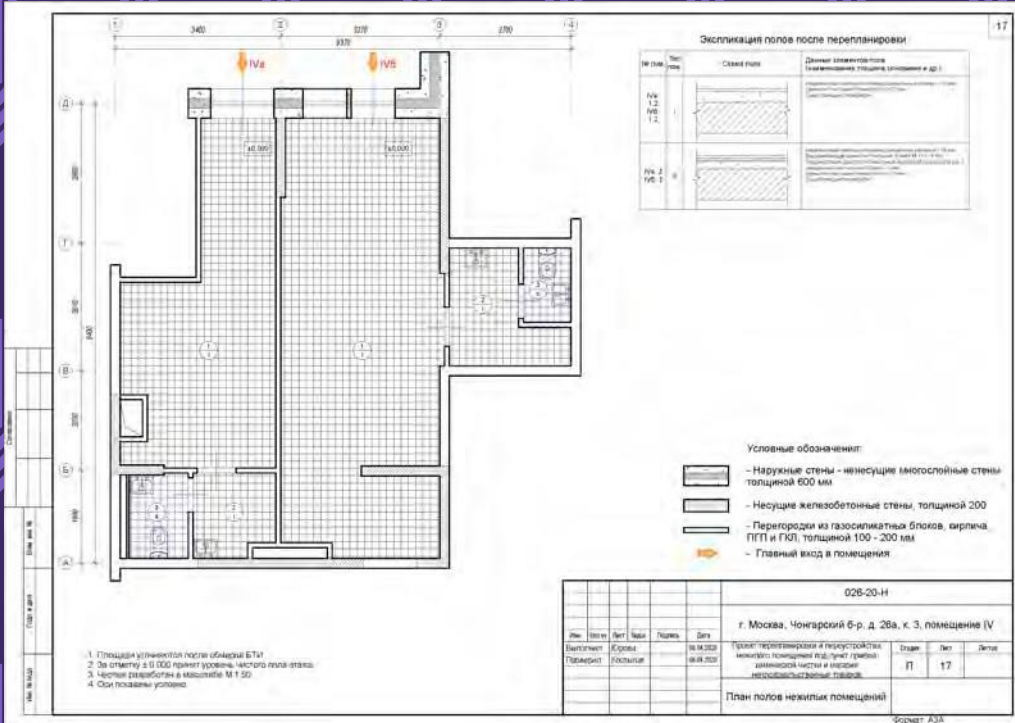
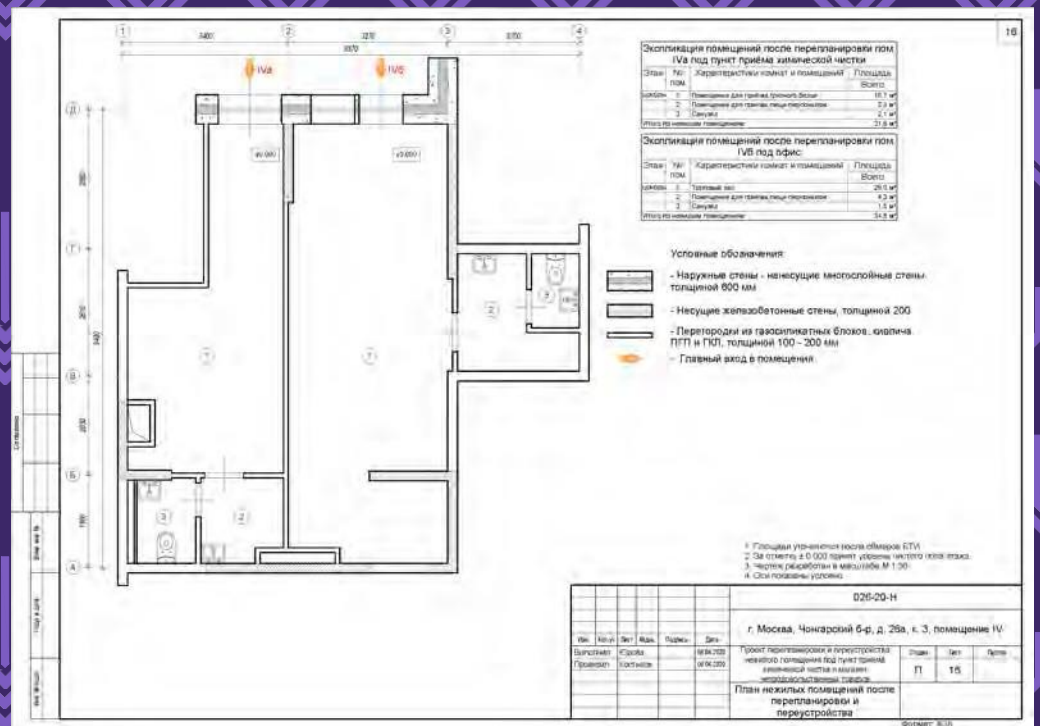
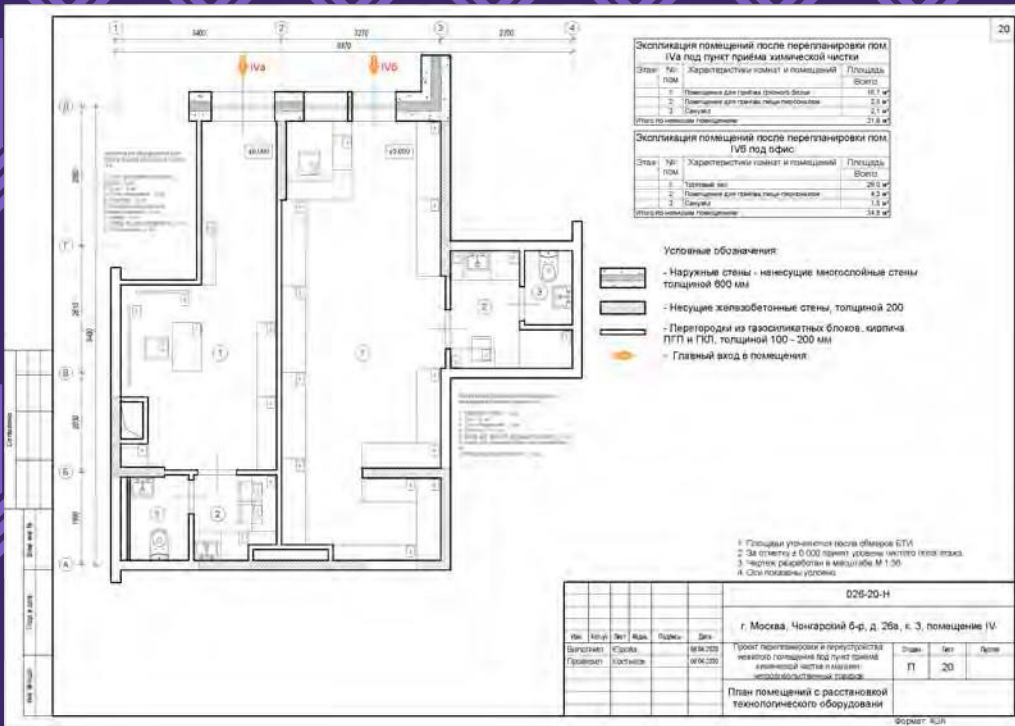


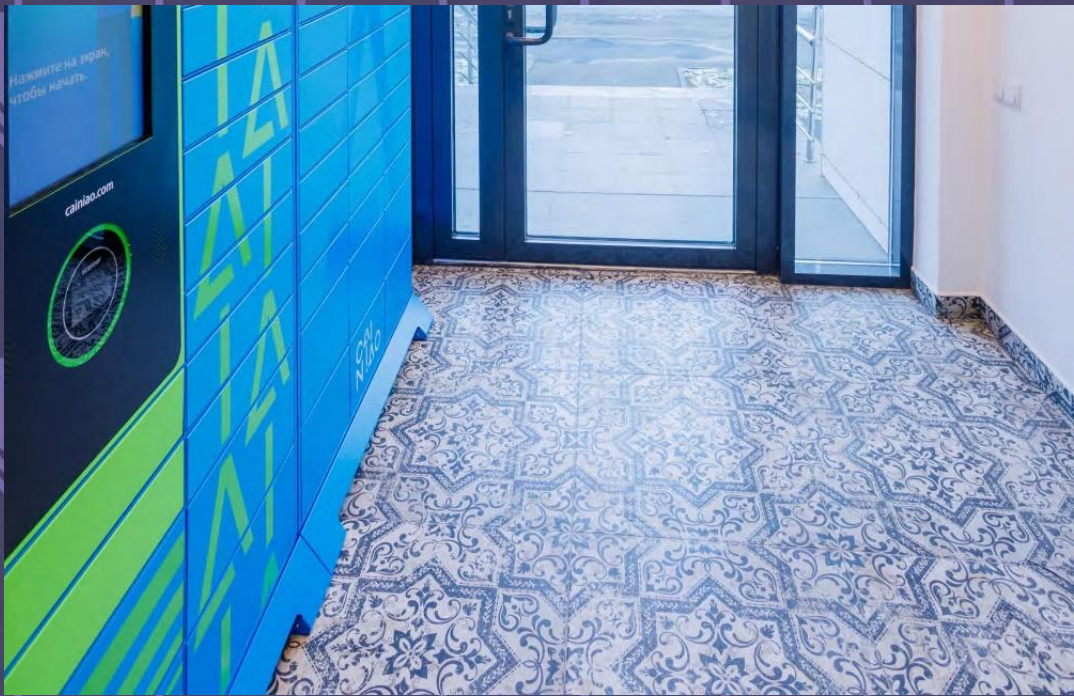


Помещение свободного назначения г. Москва, Чонгарский б-р, д. 26а, к. 3, помещение IV

Заказчик: АО «Лигал Дифенс Дипар્ટмент»

- Разработка дизайн-проекта
- Разработка проекта перепланировки
- 3D моделирование
- Разработка проектной документации в составе и объеме, согласно Постановлению ПРФ № 87.
- Разработка рабочей документации в составе и объеме, согласно Постановлению ПРФ № 87
- Строительно-монтажные работы



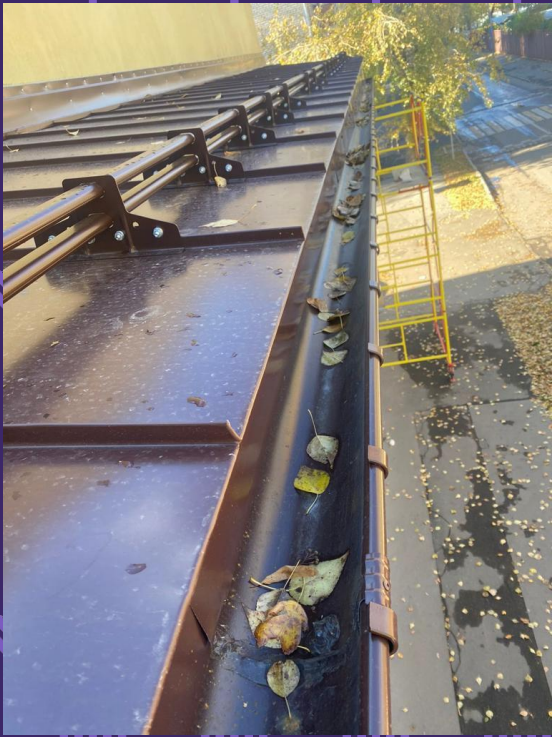


Здание г. Москва, ул. Басовская д.10

Заказчик: ИП «Нина Федоровна Кашаева»

- Монтаж фальцевой кровли





**Коттедж в КП «Графские пруды». г. Москва,
Нарофоминский р-н, сельское поселение
Первомайское, вблизи деревни «Каменки»**

Заказчик: ООО «Дотель»

- Разработка дизайн-проекта
- Разработка проектной документации
- Разработка рабочей документации
- Осуществление авторского надзора







